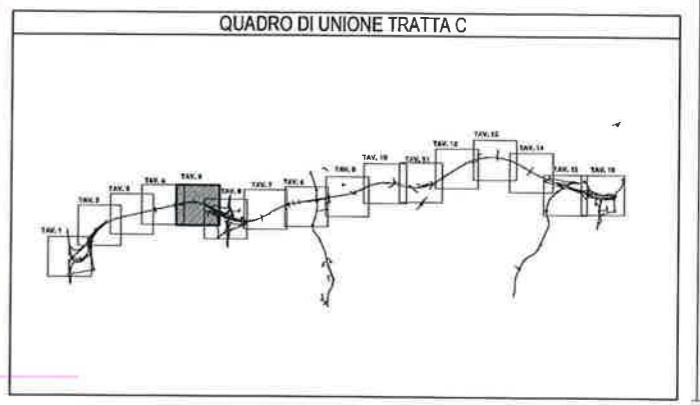


LEGENDA:

Linea blu	Cond. d'acqua	Linea verde	XVIII. Rampicanti
Area grigia	Residenza	Linea verde con simbolo	Rotatoria (in ambito extraurbano)
Area grigia con linee	Industria/artigianale/commercio	Linea verde con simbolo	Rotatoria (in ambito urbano e periurbano)
Area grigia con linee e punti	Ricettori sensibili (scuole, ospedali, case di riposo)	Linea verde con simbolo	Arredi per parchi
Area grigia con linee e punti	Beni di interesse storico	Linea verde con simbolo	Opere di deframmentazione faunistica
OPERE A VERDE DI NUOVO IMPIANTO			
Linea verde con simbolo	Filare arboreo	Linea verde con simbolo	67.1. Ecodotto/galleria artificiale
Linea verde con simbolo	I. Filare singolo/doppio arboreo di I grandezza	Linea verde con simbolo	67.2. Soprovvia faunistica in affiancamento a viabilità locale
Linea verde con simbolo	II. Filare singolo/doppio arboreo di II grandezza	Linea verde con simbolo	67.3. Soprovvia faunistica in affiancamento canale idraulico
Linea verde con simbolo	III. Filare singolo/doppio arboreo di III grandezza	Linea verde con simbolo	67.4. Soprovvia faunistica in affiancamento a viabilità locale
Linea verde con simbolo	IV. Filare singolo/doppio arboreo misto	Linea verde con simbolo	67.5. Sottovia faunistica in affiancamento a viabilità locale
Linea verde con simbolo	V. Fascia arborea = arbustiva	Linea verde con simbolo	67.6. Sottovia faunistica in affiancamento a corso d'acqua
Linea verde con simbolo	VI. Fascia arborea arbustiva alberi di I grandezza	Linea verde con simbolo	67.7. Sottovia faunistica in affiancamento a ciclostile
Linea verde con simbolo	VII. Fascia arborea arbustiva alberi di II grandezza	Linea verde con simbolo	67.8. Sottovia faunistica in scollatore asciutto
Linea verde con simbolo	VIII. Fascia arbustiva	Linea verde con simbolo	67.9. Sottovia in scollatore irriguo
Linea verde con simbolo	IX. Fascia arbustiva di arbusti h<3m	Linea verde con simbolo	Opere di Ingegneria naturalistica
Linea verde con simbolo	X. Fascia arbustiva di arbusti h>3m	Linea verde con simbolo	CV Cordolana viva
Linea verde con simbolo	XI. Fascia arbustiva con arbusti ornamentali	Linea verde con simbolo	Opere di riqualificazione della vegetazione esistente (aree non oggetto di esproprio)
Linea verde con simbolo	XII. Macchie arboreo-arbustive di interesse faunistico	Linea verde con simbolo	R3 Rimonda del leccio
Linea verde con simbolo	XIII. Bosco/Macchia boscata	Linea verde con simbolo	EI Eliminazione esemplari instabili/pericolosi
Linea verde con simbolo	XIV. Prato arborato	Linea verde con simbolo	ED Eliminazione del piano dominato
Linea verde con simbolo	XV. Prato stabile	Linea verde con simbolo	MT Movimento terra con copertura di 20 cm di terra di coltivo
Linea verde con simbolo	XVI. Prato fiorito	Linea verde con simbolo	PR Percorso di inasprimento
Linea verde con simbolo	XVII. Specie arboree lignifere	Linea verde con simbolo	Pista ciclopedonale di compensazione Greenway
		Linea verde con simbolo	Bacino di fitodepurazione
		Linea verde con simbolo	Area di cantiere
		Linea verde con simbolo	Ripristino vegetazione esistente in aree cantiere
		Linea verde con simbolo	Ripristino vegetazione esistente
		Linea verde con simbolo	Opere di mitigazione acustica

N.B. Le opere di compensazione sono riportate solo a titolo di inquadramento e rappresentate in colore blu, vedere elaborati specifici



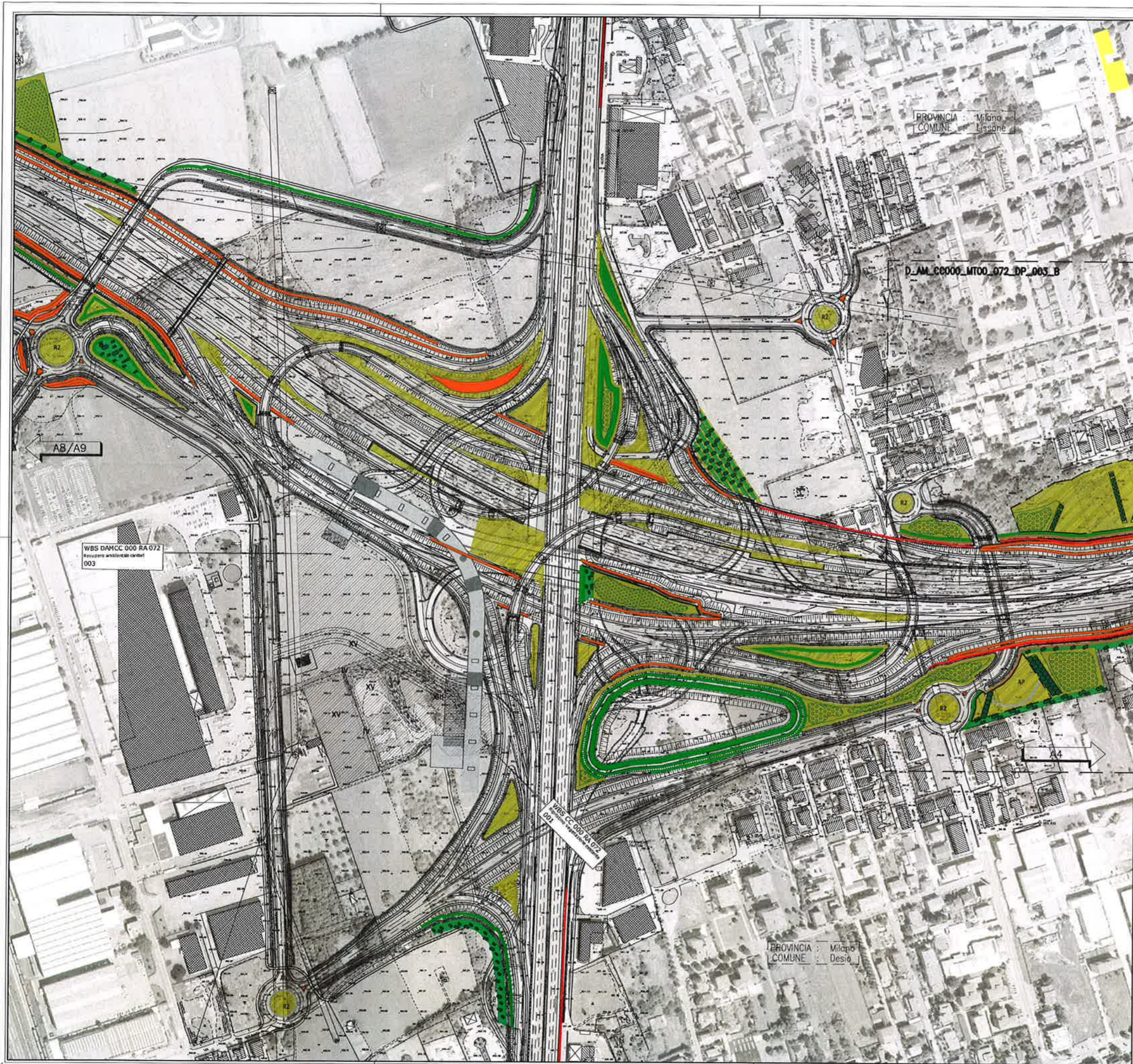
CONCESSIONI INFRASTRUTTURE LOMBARDE
 Autorità Polivalente Lombarda

COLLEGAMENTO AUTOSTRADALE
DALMINE-COMO-VARESE-VALICO DEL GAGGIOLO E OPERE AD ESSO CONNESSE
(OPERE DI MITIGAZIONE AMBIENTALE)

PROGETTO DEFINITIVO
TRATTA

PROGETTO DI MITIGAZIONE AMBIENTALE
ASSE PRINCIPALE - SVINCOLI - VIABILITA' SECONDARIA
PLANIMETRIA DI PROGETTO TAV.5

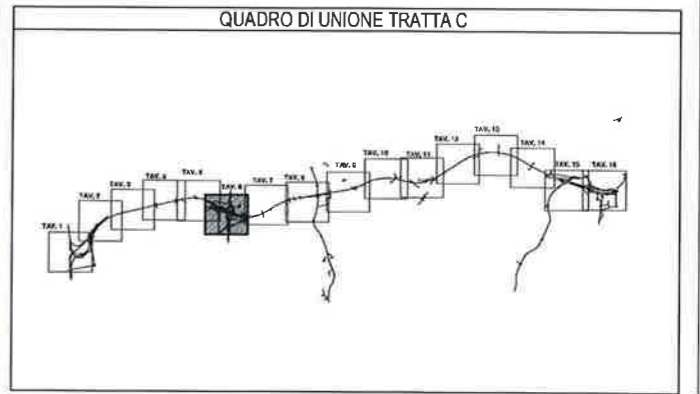
IDENTIFICAZIONE ELABORATO	PROIEZIONI	CONSORZIO ITALIANO PER LE INFRASTRUTTURE LOMBARDE RESPONSABILE DELL'INTEGRAZIONE TRA LE PRESTAZIONI SPECIALISTICHE Data, Ing. Massimo Raccetti																																	
<table border="1"> <tr> <td>ANNO</td> <td>1998</td> </tr> <tr> <td>PROGETTO</td> <td>PROGETTO DEFINITIVO</td> </tr> <tr> <td>PRODOTTORE</td> <td>CONSORZIO ITALIANO PER LE INFRASTRUTTURE LOMBARDE</td> </tr> <tr> <td>REDAZIONE</td> <td>CONSORZIO ITALIANO PER LE INFRASTRUTTURE LOMBARDE</td> </tr> <tr> <td>VERIFICA</td> <td>CONSORZIO ITALIANO PER LE INFRASTRUTTURE LOMBARDE</td> </tr> <tr> <td>APPROVAZIONE</td> <td>CONSORZIO ITALIANO PER LE INFRASTRUTTURE LOMBARDE</td> </tr> </table>	ANNO	1998	PROGETTO	PROGETTO DEFINITIVO	PRODOTTORE	CONSORZIO ITALIANO PER LE INFRASTRUTTURE LOMBARDE	REDAZIONE	CONSORZIO ITALIANO PER LE INFRASTRUTTURE LOMBARDE	VERIFICA	CONSORZIO ITALIANO PER LE INFRASTRUTTURE LOMBARDE	APPROVAZIONE	CONSORZIO ITALIANO PER LE INFRASTRUTTURE LOMBARDE	<table border="1"> <tr> <td>DATA</td> <td>PREVISIONE</td> <td>ELABORAZIONE PROGETTUALE</td> </tr> <tr> <td>Feb. 2008</td> <td>ESECUZIONE</td> <td>PROGETTO DEFINITIVO</td> </tr> <tr> <td>Feb. 2008</td> <td>REVISIONE</td> <td>PROGETTO DEFINITIVO</td> </tr> <tr> <td>Feb. 2008</td> <td>REVISIONE</td> <td>PROGETTO DEFINITIVO</td> </tr> <tr> <td>Feb. 2008</td> <td>REVISIONE</td> <td>PROGETTO DEFINITIVO</td> </tr> </table>	DATA	PREVISIONE	ELABORAZIONE PROGETTUALE	Feb. 2008	ESECUZIONE	PROGETTO DEFINITIVO	Feb. 2008	REVISIONE	PROGETTO DEFINITIVO	Feb. 2008	REVISIONE	PROGETTO DEFINITIVO	Feb. 2008	REVISIONE	PROGETTO DEFINITIVO	<table border="1"> <tr> <td>CONCESSIONARIA</td> <td>CONCESSIONARIO</td> <td>VERIFICA E VALIDAZIONE</td> </tr> <tr> <td>CONSORZIO ITALIANO PER LE INFRASTRUTTURE LOMBARDE</td> <td>CONSORZIO ITALIANO PER LE INFRASTRUTTURE LOMBARDE</td> <td>CONSORZIO ITALIANO PER LE INFRASTRUTTURE LOMBARDE</td> </tr> </table>	CONCESSIONARIA	CONCESSIONARIO	VERIFICA E VALIDAZIONE	CONSORZIO ITALIANO PER LE INFRASTRUTTURE LOMBARDE	CONSORZIO ITALIANO PER LE INFRASTRUTTURE LOMBARDE	CONSORZIO ITALIANO PER LE INFRASTRUTTURE LOMBARDE
ANNO	1998																																		
PROGETTO	PROGETTO DEFINITIVO																																		
PRODOTTORE	CONSORZIO ITALIANO PER LE INFRASTRUTTURE LOMBARDE																																		
REDAZIONE	CONSORZIO ITALIANO PER LE INFRASTRUTTURE LOMBARDE																																		
VERIFICA	CONSORZIO ITALIANO PER LE INFRASTRUTTURE LOMBARDE																																		
APPROVAZIONE	CONSORZIO ITALIANO PER LE INFRASTRUTTURE LOMBARDE																																		
DATA	PREVISIONE	ELABORAZIONE PROGETTUALE																																	
Feb. 2008	ESECUZIONE	PROGETTO DEFINITIVO																																	
Feb. 2008	REVISIONE	PROGETTO DEFINITIVO																																	
Feb. 2008	REVISIONE	PROGETTO DEFINITIVO																																	
Feb. 2008	REVISIONE	PROGETTO DEFINITIVO																																	
CONCESSIONARIA	CONCESSIONARIO	VERIFICA E VALIDAZIONE																																	
CONSORZIO ITALIANO PER LE INFRASTRUTTURE LOMBARDE	CONSORZIO ITALIANO PER LE INFRASTRUTTURE LOMBARDE	CONSORZIO ITALIANO PER LE INFRASTRUTTURE LOMBARDE																																	



LEGENDA:

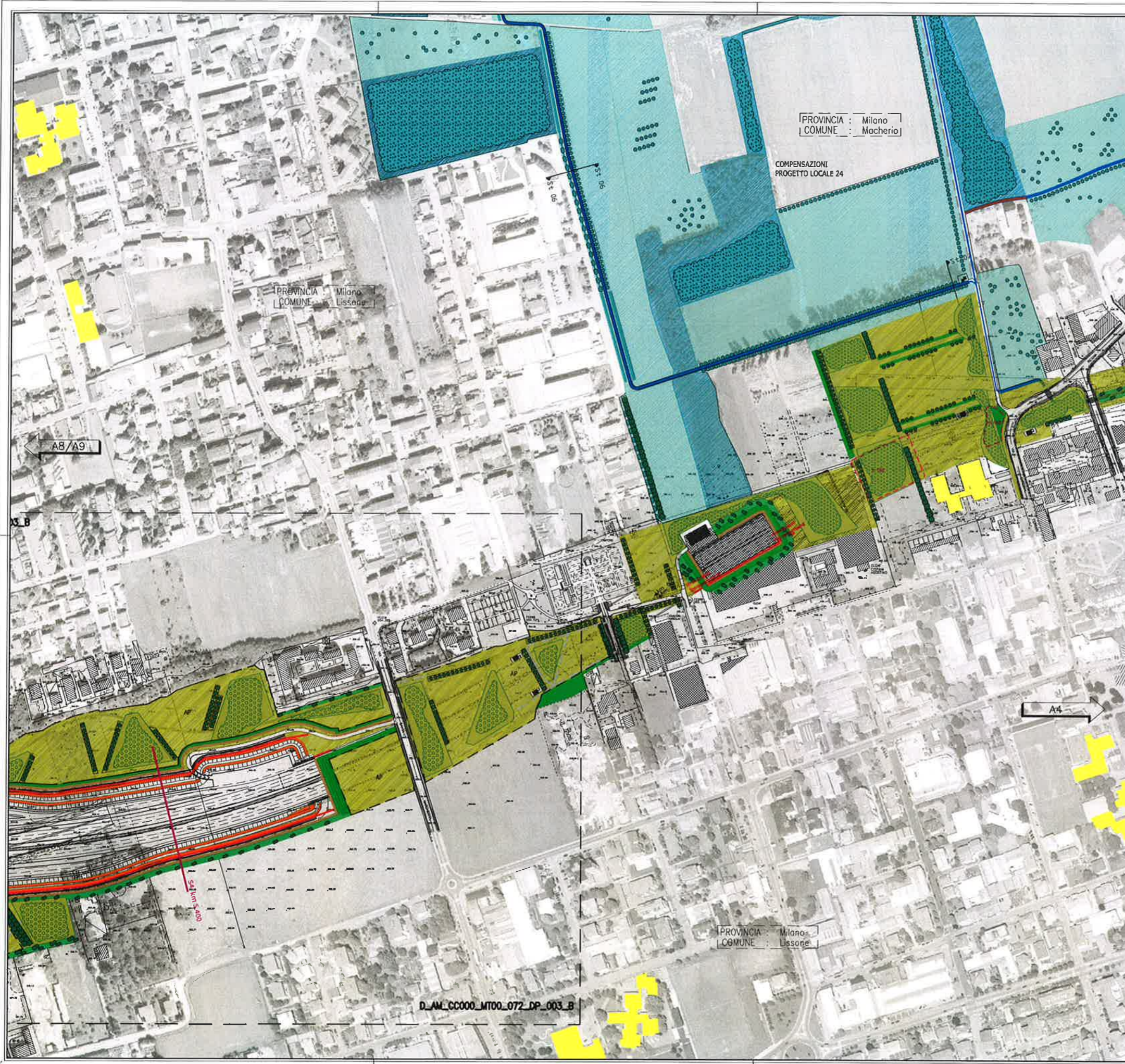
Corsi d'acqua	XVII. Ramplanti
Uso del suolo semplificato	Rotatoria (in ambito extraurbano)
Residenza	Rotatoria (in ambito urbano e perurbano)
Industria/artigianale/commercio	Arredi per parchi
Ricettori sensibili (scuole, ospedali, case di riposo)	Opere di deframmentazione faunistica
Beni di interesse storico	67_1. Ecodotto/galleria artificiale
OPERE A VERDE DI NUOVO IMPIANTO	
I. Filare singolo/doppio arboreo di I grandezza	67_2. Sopralvia faunistica in affiancamento a viabilità locale
II. Filare singolo/doppio arboreo di II grandezza	67_3. Sopralvia faunistica in affiancamento a cicloable
III. Filare singolo/doppio arboreo di III grandezza	67_4. Sopralvia faunistica in affiancamento canale idraulico
IV. Filare singolo/doppio arboreo misto	67_5. Sottovia faunistica in affiancamento a viabilità locale
V. Fascia arborea - arbustiva	67_6. Sottovia faunistica in affiancamento a corso d'acqua
VI. Fascia arborea arbustiva alberi di I grandezza	67_7. Sottovia faunistica in affiancamento a cicloable
VII. Fascia arborea arbustiva alberi di II grandezza	67_8. Sottovia faunistica in scollatore asciutto
VIII. Fascia arbustiva di arbusti h<3m	67_9. Sottovia in scollatore irriguo
IX. Fascia arbustiva di arbusti h>3m	Opere di ingegneria naturalistica
X. Fascia arbustiva con arbusti ornamentali	CV Cortina viva
XI. Macchie arboreo-arbustive di interesse faunistico	Opere di disqualificazione della vegetazione esistente (aree non oggetto di esproprio)
XII. Bosco/Macchia boscata	RI Rimonda del secco
XIII. Prato arborato	EI Eliminazione esemplari instabili/pericolosi
XIV. Prato stabile	ED Eliminazione del piano dominato
XV. Prato fiorito	MT Movimento terra con copertura di 20 cm di terra di coltivo
XVI. Specie erbacee igrofile	FM Percorso di manutenzione
	Fila ciclopedonale di compensazione Greenway
	Bacchi di fitoripulazione
	Aree di cantiere
	Ripristino vegetazione esistente in aree cantiere
	Ripristino vegetazione esistente
	Opere di mitigazione acustica

N.B. Le opere di compensazione sono riportate solo a titolo di inquadramento e rappresentate in colore blu, vedere elaborati specifici



COLLEGAMENTO AUTOSTRADALE
DALMINE-COMO-VARESE-VALICO DEL GAGGIOLO E OPERE AD ESSO CONNESSE
OPERA CUP N° 13080000007
PROGETTO DEFINITIVO
TRATTA C
PROGETTO DI MITIGAZIONE AMBIENTALE
ASSE PRINCIPALE - SVINCOLI - VIABILITA' SECONDARIA
PLANIMETRIA DI PROGETTO TAV.6

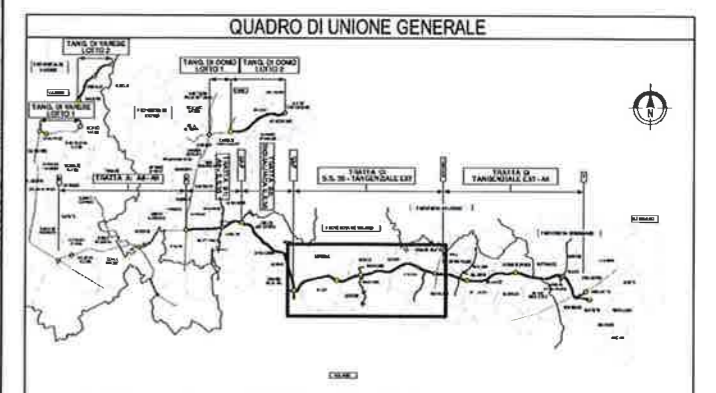
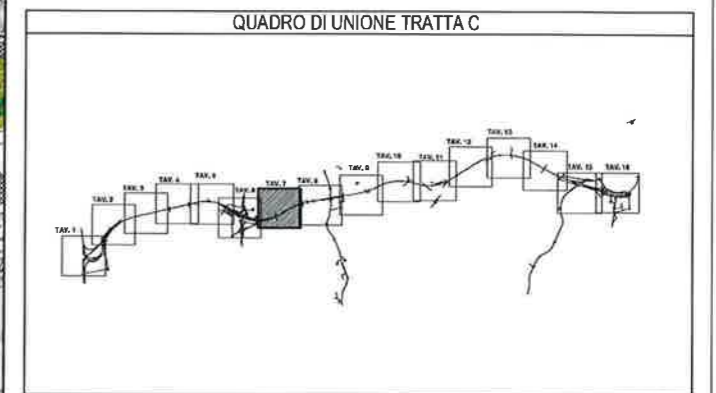
IDENTIFICAZIONE E LABORATO	PROGETTAZIONE
<p>CONSORZIO ITALIANO PER LE INFRASTRUTTURE LOMBARDE RESPONSABILE DELL'INTEGRAZIONE TRA LE PRESTAZIONI SPECIALISTICHE Dott. Ing. Massimo Paccolla</p>	<p>PROGETTO DEFINITIVO</p> <p>PROGETTO DEFINITIVO</p> <p>PROGETTO DEFINITIVO</p>
<p>CONCETTO</p> <p>CONCETTO</p> <p>CONCETTO</p>	<p>VERIFICA E VALIDAZIONE</p> <p>VERIFICA E VALIDAZIONE</p> <p>VERIFICA E VALIDAZIONE</p>



LEGENDA:

<ul style="list-style-type: none"> — Corsi d'acqua ■ Uso del suolo semplificato ■ Residenza ■ Industria/artigianile/commercio ■ Ricettori sensibili (scuole, ospedali, case di riposo) ● Beni di interesse storico <p>OPERE A VERDE DI NUOVO IMPIANTO</p> <p>Filare arboreo</p> <ul style="list-style-type: none"> I. Filare singolo/doppio arboreo di I grandezza II. Filare singolo/doppio arboreo di II grandezza III. Filare singolo/doppio arboreo di III grandezza IV. Filare singolo/doppio arboreo misto <p>Fascia arborea - arbustiva</p> <ul style="list-style-type: none"> V. Fascia arborea arbustiva alberi di I grandezza VII. Fascia arborea arbustiva alberi di II grandezza VIII. Fascia arborea arbustiva alberi di III grandezza <p>Fascia arbustiva</p> <ul style="list-style-type: none"> VI. Fascia arbustiva di arbusti h<3m IX. Fascia arbustiva di arbusti h>3m X. Fascia arbustiva di arbusti misti XI. Fascia arbustiva con arbusti ornamentali <ul style="list-style-type: none"> XII. Macchie arboreo-arbustive di Interesse faunistico XIII. Bosco/Macchia boscata XIV. Prato arborato XV. Prato stabile XVI. Prato fiorito XVII. Specie erbacee igrofile XVIII. Rampicanti RI. Rotatoria (in ambito extraurbano) RII. Rotatoria (in ambito urbano e periurbano) AR. Arredi per parchi OP. Opere di defaunamentazione faunistica 67.1. Ecodotto/galleria artificiale 67.2. Sopralvia faunistico in affiancamento a viabilità locale 67.3. Sopralvia faunistico in affiancamento canale kerolite 67.4. Sopralvia faunistico in affiancamento canale kerolite 67.5. Sottovia faunistico in affiancamento a viabilità locale 67.6. Sottovia faunistico in affiancamento a corso d'acqua 67.7. Sottovia faunistico in affiancamento a cicloabile 67.8. Sottovia faunistico in scottolare escluso 67.9. Sottovia in scottolare irriguo OP. Opere di ingegneria naturalistica CV. Cordonaia viva RI-EL-ES. Opere di riqualificazione della vegetazione esistente (aree non soggette di esproprio) RII. Rimonda del secco ED. Eliminazione esemplari testibili/pericolosi EO. Eliminazione del piano dominato MT. Movimento terra con copertura di 20 cm di terra di coltivo PM. Percorso di manutenzione PC. Pista ciclopeditone di compensazione Greenway BD. Bacino di fitodepurazione AC. Aree di cantiere RI-VE. Ripristino vegetazione esistente in aree cantiere RI-VE-E. Ripristino vegetazione esistente OP. Opere di mitigazione acustica

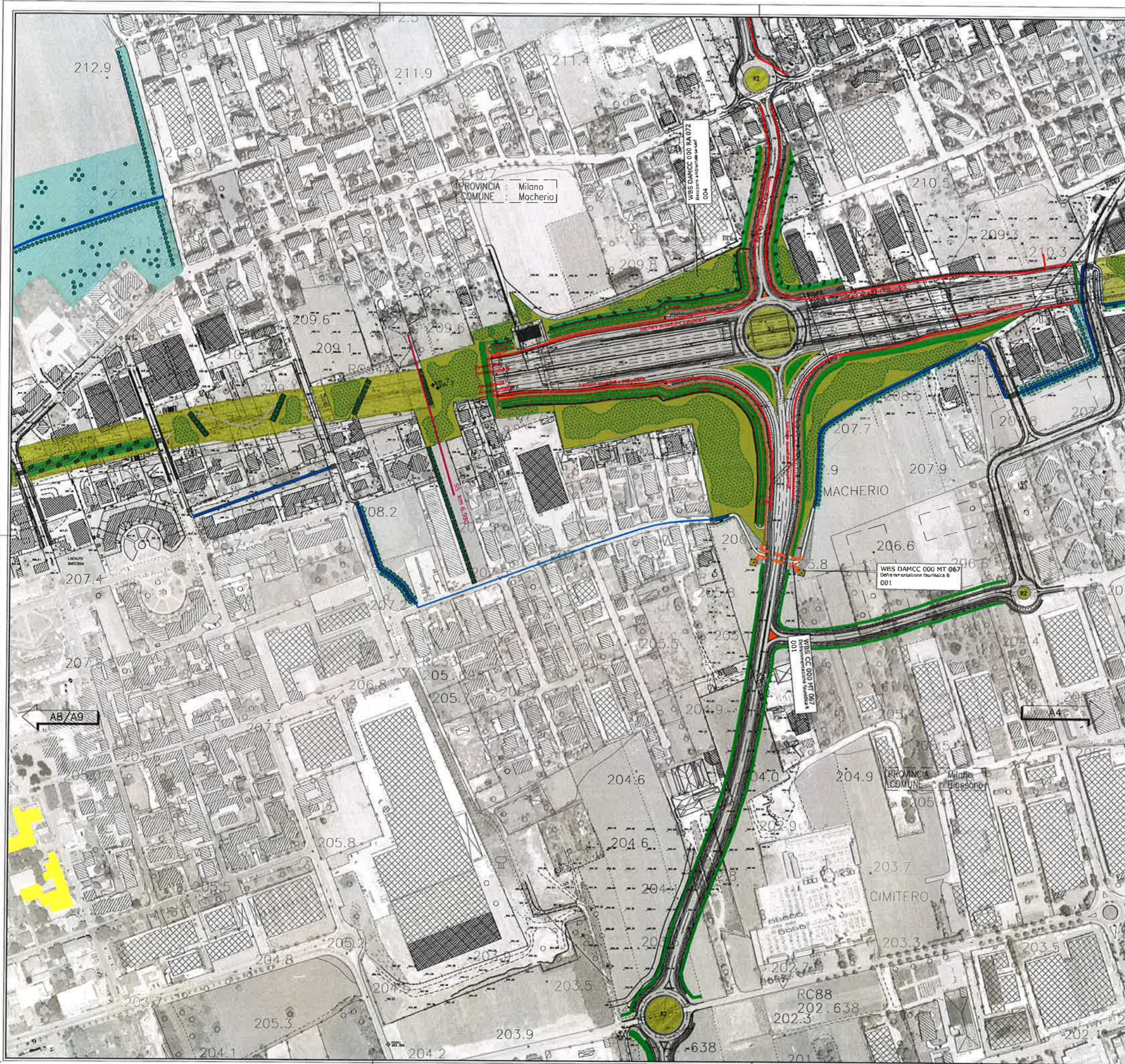
N.B. Le opere di compensazione sono riportate solo a titolo di inquadramento e rappresentate in colore blu, vedere elaborati specifici



CONCESSIONI AUTOSTRADALI UNISCHE | **COLLEGAMENTO AUTOSTRADALE**
DALMINE-COMO-VARESE-VALICO DEL GAGGIOLO E OPERE AD ESSO CONNESSE
CODICE C.U.P. F. 18060091007
PROGETTO DEFINITIVO
TRATTA
PROGETTO DI MITIGAZIONE AMBIENTALE
ASSE PRINCIPALE - SVINCOLI - VIABILITA' SECONDARIA
PLANIMETRIA DI PROGETTO TAV.7

<p>IDENTIFICAZIONE E LABORATO</p> <p>PROGETTO: D/AM/CC/000/MT00/072/PP/007/B</p> <p>DATA: Feb 2023</p> <p>SCALA: 1:1000</p>	<p>PROGETTAZIONE</p> <p>CONSORZIO ITALIANO PER LE INFRASTRUTTURE LOMBARDE</p> <p>RESPONSABILE DELL'INTEGRAZIONE TRA LE PRESTAZIONI SPECIALISTICHE: Dott. Ing. Massimo Raccosta</p>	<p>ELABORAZIONE PROGETTUALE</p> <p>PROGETTAZIONE: PROGETTAZIONE</p> <p>PROGETTISTA: PROGETTAZIONE</p>
<p>CONCORSI</p> <p>CONCORSO: CONCORSO</p>	<p>CONCORSI</p> <p>CONCORSO: CONCORSO</p>	<p>TECNICA E VALUTAZIONE</p> <p>TECNICA: TECNICA</p> <p>VALUTAZIONE: VALUTAZIONE</p>

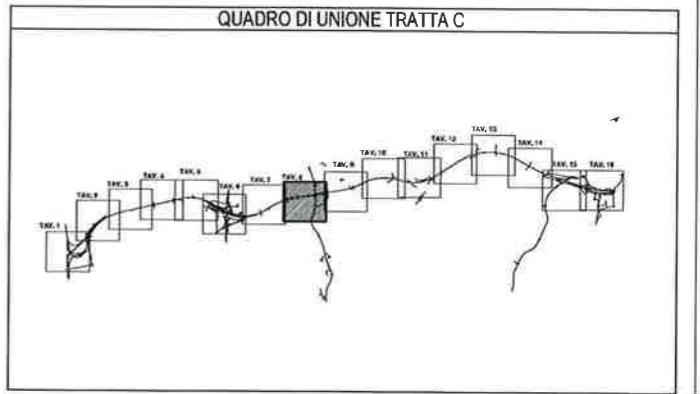
D_AM_CC000_MT00_072_DP_003_B



LEGENDA:

	Corsi d'acqua		XVIII. Ramplanti
	Uso del suolo semplificato		Rotatoria (in ambito extraurbano)
	Residenza		Rotatoria (in ambito urbano e periurbano)
	Industria/artigianale/commercio		Arredi per parchi
	Ricettori sensibili (scuole, ospedali, case di riposo)		Opere di defaunizzazione faunistica
	Bien di interesse storico		67.1. Ecodotto/galleria artificiale
OPERE A VERDE DI NUOVO IMPIANTO			
	Fileare arboreo		67.2. Sopravia faunistica in affiancamento a viabilità locale
	I. Fileare singolo/doppio arboreo di I grandezza		67.3. Sopravia faunistica in affiancamento a ciclovia
	II. Fileare singolo/doppio arboreo di II grandezza		67.4. Sopravia faunistica in affiancamento canale bruciato
	III. Fileare singolo/doppio arboreo di III grandezza		67.5. Sottovia faunistica in affiancamento a viabilità locale
	IV. Fileare singolo/doppio arboreo misto		67.6. Sottovia faunistica in affiancamento a corso d'acqua
	V. Fascia arborea - arbustiva		67.7. Sottovia faunistica in affiancamento a ciclovia
	VI. Fascia arborea arbustiva alberi di I grandezza		67.8. Sottovia faunistica in scollatore asciutto
	VII. Fascia arborea arbustiva alberi di II grandezza		67.9. Sottovia in scollatore in righe
	VIII. Fascia arbustiva di arbusti h<3m		Opere di ingegneria naturalistica
	IX. Fascia arbustiva di arbusti h>3m		CV Condotta viva
	X. Fascia arbustiva con arbusti ornamentali		Opere di riqualificazione della vegetazione esistente (aree non oggetto di esproprio)
	XI. Macchio arboreo-arbustivo di interesse faunistico		RI Rimonda del secco
	XII. Bosco/Macchia basata		EI Eliminazione esemplari instabili/pericolosi
	XIII. Prato arborato		ED Eliminazione del piano domo-cano
	XIV. Prato stabile		MT Movimenti terra con copertura di 20 cm di terra di coltivo
	XV. Prato fiorito		PM Pessatura di manutenzione
	XVI. Specie erbacee ignifughe		Pista ciclopeditone di compensazione Greenway
	XVII. Specie erbacee ignifughe		Bacino di fitodepurazione
	XVIII. Specie erbacee ignifughe		Arece di cantiere
	XVIII. Specie erbacee ignifughe		Ripristino vegetazione esistente in aree cantiere
	XVIII. Specie erbacee ignifughe		Ripristino vegetazione esistente
	XVIII. Specie erbacee ignifughe		Opere di mitigazione acustica

N.B. Le opere di compensazione sono riportate solo a titolo di inquadramento e rappresentate in colore blu, vedere elaborati specifici



CONCESSIONI
AUTOSTRADALE
L. 488/99

Ministero
Infrastrutture
e Trasporti

**COLLEGAMENTO AUTOSTRADALE
DALMINE-COMO-VARESE-VALICO DEL GAGGIOLO E OPERE AD ESSO CONNESSE**

**PROGETTO DEFINITIVO
TRATTA**

**PROGETTO DI MITIGAZIONE AMBIENTALE
ASSE PRINCIPALE - SVINCOLI - VIABILITA' SECONDARIA
PLANIMETRIA DI PROGETTO TAV.8**

CONSORZIO ITALIANO PER LE INFRASTRUTTURE LOMBARDE
RESPONSABILE DELL'INTEGRAZIONE TRA LE PRESTAZIONI SPECIALISTICHE.
Dist. Ing. Massimo Paccassi

IDENTIFICAZIONE ELABORATO	PROGETTAZIONE
<p>CONCESSIONE D AM CC 000 N100 072 PP 008 B</p> <p>DATA 2012</p>	<p>REVISIONE 1</p> <p>ELABORAZIONE PROGETTUALE</p> <p>PROGETTISTA ING. P. BIANCHI</p> <p>VERIFICA E VALIDAZIONE</p>

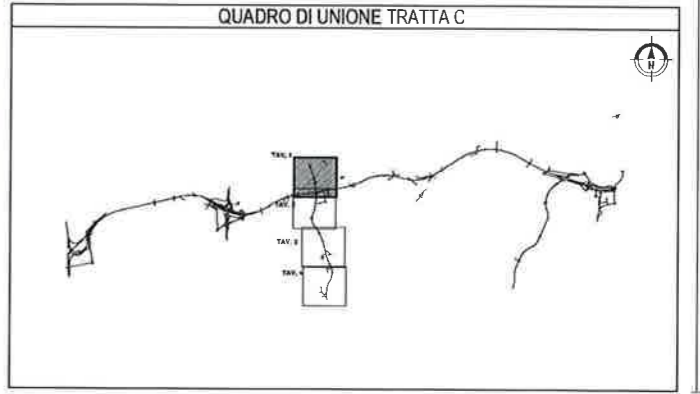
CONCEDENTE
CONCESSIONARIO



LEGENDA:

Corsi d'acqua	Uso del suolo semplificato	Residenza	Industria/artigianato/commercio	Beni di Interesse storico	Opere di riqualificazione faunistica
Filare arboreo I	Filare arboreo II	Filare arboreo III	Filare arboreo misto	Fascia arborea - arbustiva	Fascia arborea arbustiva alberi di I grandezza
Fascia arbustiva	Fascia arbustiva di arbusti h<3m	Fascia arbustiva di arbusti h>3m	Fascia arbustiva con arbusti ornamentali	Macchio arboreo-arbustivo di interesse faunistico	Bosco/Macchia boscosa
Prato arborato	Prato stabile	Prato fiorito	Specie erbacee igrofile	Rampe/rampe	Rotatoria (in ambito extraurbano)
Opere di mitigazione acustica	Rotatoria (in ambito urbano e periurbano)	Arredi per parchi	Opere di climatizzazione faunistica	Ecodotto/galleria a velocità locale	Sopraliv faunistico in affiancamento a velocità locale
Sopraliv faunistico in affiancamento canale irriguo	Sopraliv faunistico in affiancamento a velocità locale	Sopraliv faunistico in affiancamento a corso d'acqua	Sopraliv faunistico in affiancamento a canale	Sopraliv faunistico in affiancamento a velocità locale	Sopraliv faunistico in affiancamento a corso d'acqua
Sopraliv faunistico in affiancamento a canale	Sopraliv faunistico in affiancamento a velocità locale	Sopraliv faunistico in affiancamento a corso d'acqua	Sopraliv faunistico in affiancamento a canale	Sopraliv faunistico in affiancamento a velocità locale	Sopraliv faunistico in affiancamento a corso d'acqua
Sopraliv faunistico in affiancamento a canale	Sopraliv faunistico in affiancamento a velocità locale	Sopraliv faunistico in affiancamento a corso d'acqua	Sopraliv faunistico in affiancamento a canale	Sopraliv faunistico in affiancamento a velocità locale	Sopraliv faunistico in affiancamento a corso d'acqua
Sopraliv faunistico in affiancamento a canale	Sopraliv faunistico in affiancamento a velocità locale	Sopraliv faunistico in affiancamento a corso d'acqua	Sopraliv faunistico in affiancamento a canale	Sopraliv faunistico in affiancamento a velocità locale	Sopraliv faunistico in affiancamento a corso d'acqua
Sopraliv faunistico in affiancamento a canale	Sopraliv faunistico in affiancamento a velocità locale	Sopraliv faunistico in affiancamento a corso d'acqua	Sopraliv faunistico in affiancamento a canale	Sopraliv faunistico in affiancamento a velocità locale	Sopraliv faunistico in affiancamento a corso d'acqua
Sopraliv faunistico in affiancamento a canale	Sopraliv faunistico in affiancamento a velocità locale	Sopraliv faunistico in affiancamento a corso d'acqua	Sopraliv faunistico in affiancamento a canale	Sopraliv faunistico in affiancamento a velocità locale	Sopraliv faunistico in affiancamento a corso d'acqua

N.B. Le opere di compensazione sono riportate solo a titolo di inquadramento e rappresentate in colore blu, vedere elaborati specifici



COLLEGAMENTO AUTOSTRADALE
DALL'INTE-COMO-VARESE-VALICO DEL GAGGIOLIO E OPERE AD ERSO CONNESSE
PROGETTO DEFINITIVO
TRATTA C
PROGETTO DI MITIGAZIONE AMBIENTALE
OPERE CONNESSE TRAMITO
PLANIMETRIA DI PROGETTO TAV.1

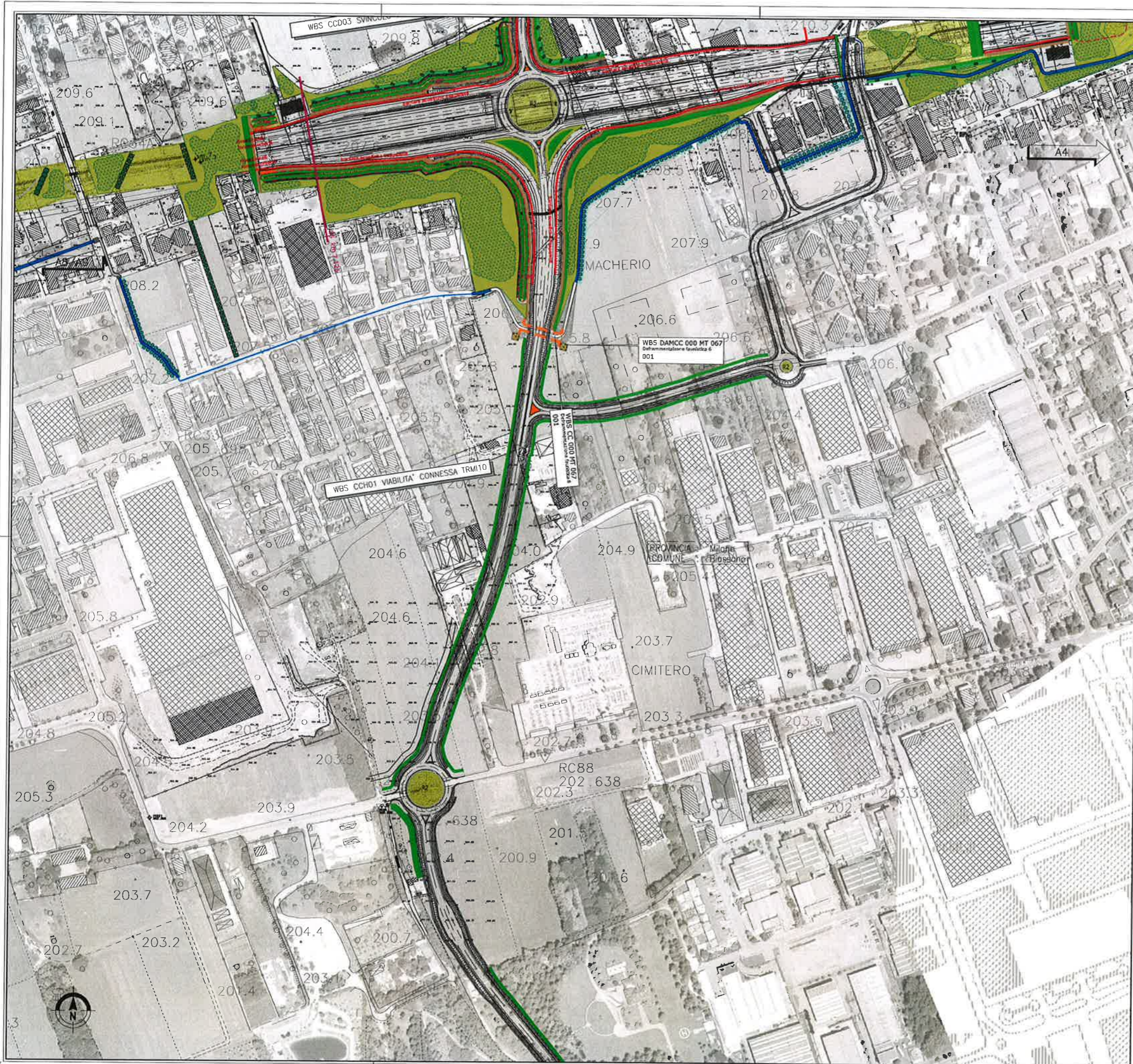
CONSORZIO ITALIANO PER LE INFRASTRUTTURE LOMBARDE
 RESPONSABILE DELL'INTEGRAZIONE TRA LE PRESTAZIONI SPECIALISTICHE
 Dott. Ing. Massimo Roccaforte

PROGETTAZIONE
 DATA: 15/05/2014
 REVISIONE: 01/06/2014
 ELABORAZIONE PROGETTUALE: 01/06/2014

CONCEDIENTE
 Provincia di Milano
 Comune di Macherio

CONCERNARIO
 S.p.A. - S.p.A.
 S.p.A. - S.p.A.

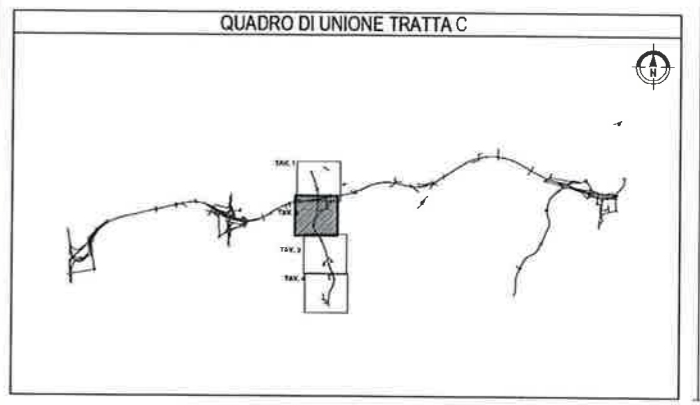
VERIFICA E VALIDAZIONE
 S.p.A. - S.p.A.
 S.p.A. - S.p.A.



LEGENDA:

	Canali d'acqua		XVIII. Rampicanti
	Uso del suolo semplificato		Rotatoria (in ambito extraurbano)
	Residenze		Rotatoria (in ambito urbano e periurbano)
	Industria/artigianato/commercio		Arredi per parchi
	Filatrici sensibili (scuole, ospedali, case di riposo)		Opere di deframmentazione faunistica
	Beni di interesse storico		67_1. Ecodotto/galleria artificiale
OPERE A VERDE DI NUOVO IMPIANTO			67_2. Sopralvia faunistica in affiancamento a viabilità locale
	Filare arborea		67_3. Sopralvia faunistica in affiancamento a ciclostile
	I. Filare singolo/doppio arboreo di I grandezza		67_4. Sopralvia faunistica in affiancamento canale laterale
	II. Filare singolo/doppio arboreo di II grandezza		67_5. Sottovia faunistica in affiancamento a viabilità locale
	III. Filare singolo/doppio arboreo di III grandezza		67_6. Sottovia faunistica in affiancamento a corso d'acqua
	IV. Filare singolo/doppio arboreo misto		67_7. Sottovia faunistica in affiancamento a ciclostile
	V. Fascia arborea - arbustiva		67_8. Sottovia faunistica in scollatore asciutto
	VI. Fascia arborea arbustiva alberi di I grandezza		67_9. Sottovia in scollatore irriguo
	VII. Fascia arborea arbustiva alberi di II grandezza		Opere di Ingegneria naturalistica
	VIII. Fascia arborea arbustiva alberi di III grandezza		CV Cordonsia viva
	Fascia arbustiva		Opere di riqualificazione della vegetazione esistente (aree non oggetto di esproprio)
	VIII. Fascia arbustiva di arbusti h<3m		R1 Rimonda del secco
	IX. Fascia arbustiva di arbusti h>3m		E1 Eliminazione esemplari instabili/pericolosi
	X. Fascia arbustiva di arbusti misti		ED Eliminazione del piano dominato
	XI. Fascia arbustiva con arbusti ornamentali		MT Movimento terra con copertura di 20 cm di terra di collino
	XII. Macchie arboreo-arbustive di interesse faunistico		PM Percorso di manutenzione
	XIII. Bosco/Facchia boscata		Fista ciclopeditale di compensazione Greenway
	XIV. Prato arborato		Bacino di fitoripulazione
	XV. Prato stabile		Area di cantiere
	XVI. Prato fiorito		Ripristino vegetazione esistente in aree cantiere
	XVII. Specie erbacee igrofile		Ripristino vegetazione esistente
			Opere di mitigazione acustica

N.B. Le opere di compensazione sono riportate solo a titolo di inquadramento e rappresentate in colore blu, vedere elaborati specifici



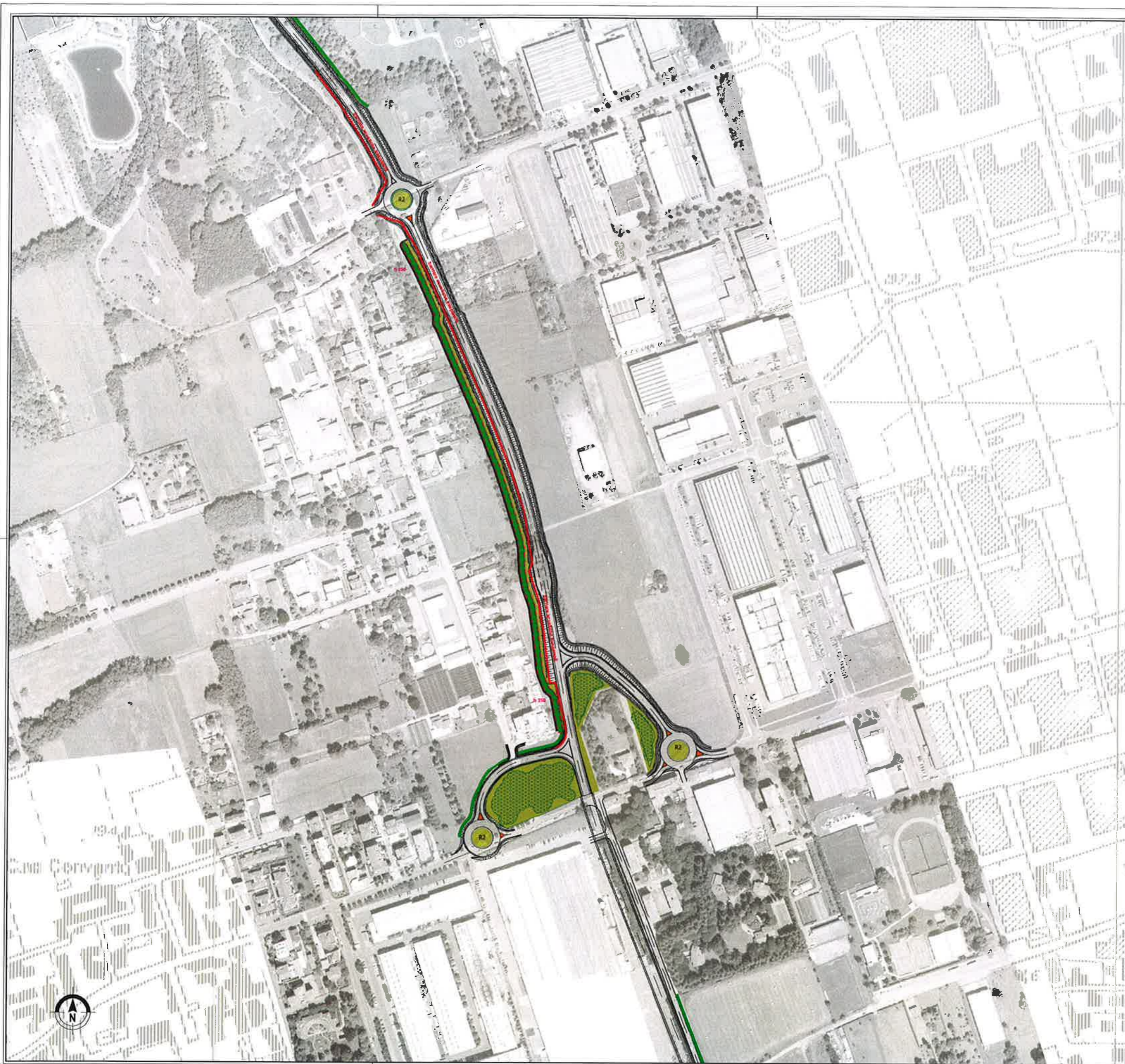
CONCESSIONE INFRASTRUTTURE LOMBARDE
 Autorità Regionale Lombardia

**COLLEGAMENTO AUTOSTRADALE
 DALMINE-COMO-VARESE-VALICO DEL GAGGIOLO E OPERE AD ESSO CONNESSE**

PROGETTO DEFINITIVO
TRATTA C

PROGETTO DI MITIGAZIONE AMBIENTALE
**OPERE CONNESSE TRM10
 PLANIMETRIA DI PROGETTO TAV 2**

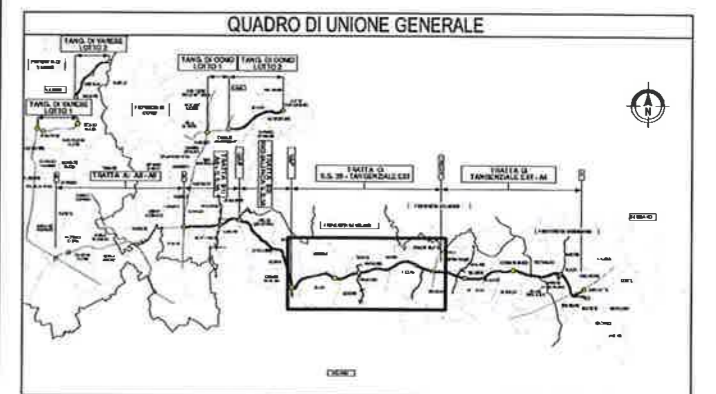
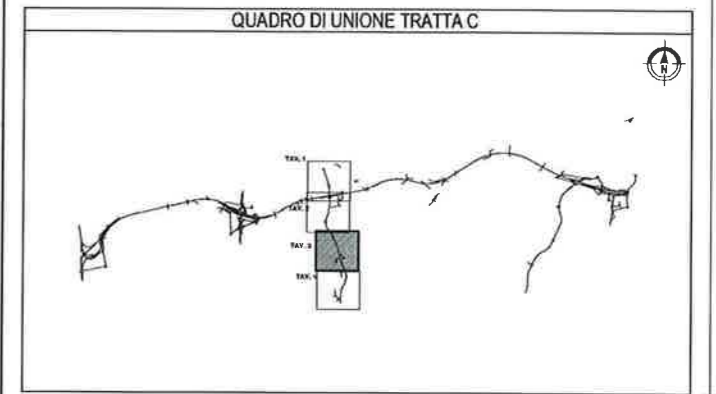
IDENTIFICAZIONE ELABORATO	PROGETTAZIONE	CONSORZIO ITALIANO PER LE INFRASTRUTTURE LOMBARDE RESPONSABILE DELL'INTEGRAZIONE TRA LE PRESTAZIONI SPECIALISTICHE. Dir. Ing. Massimo Bassani
DATA	REVISIONE	ELABORAZIONE PROGETTUALE
02/2019	01/2019	PROG INVEST
03/2019	02/2019	PROG ESISTENTE
04/2019	03/2019	PROG VERIFICA
05/2019	04/2019	PROG VERIFICA
06/2019	05/2019	PROG VERIFICA
07/2019	06/2019	PROG VERIFICA
08/2019	07/2019	PROG VERIFICA
09/2019	08/2019	PROG VERIFICA
10/2019	09/2019	PROG VERIFICA
11/2019	10/2019	PROG VERIFICA
12/2019	11/2019	PROG VERIFICA
01/2020	12/2019	PROG VERIFICA
02/2020	01/2020	PROG VERIFICA
03/2020	02/2020	PROG VERIFICA
04/2020	03/2020	PROG VERIFICA
05/2020	04/2020	PROG VERIFICA
06/2020	05/2020	PROG VERIFICA
07/2020	06/2020	PROG VERIFICA
08/2020	07/2020	PROG VERIFICA
09/2020	08/2020	PROG VERIFICA
10/2020	09/2020	PROG VERIFICA
11/2020	10/2020	PROG VERIFICA
12/2020	11/2020	PROG VERIFICA
01/2021	12/2020	PROG VERIFICA
02/2021	01/2021	PROG VERIFICA
03/2021	02/2021	PROG VERIFICA
04/2021	03/2021	PROG VERIFICA
05/2021	04/2021	PROG VERIFICA
06/2021	05/2021	PROG VERIFICA
07/2021	06/2021	PROG VERIFICA
08/2021	07/2021	PROG VERIFICA
09/2021	08/2021	PROG VERIFICA
10/2021	09/2021	PROG VERIFICA
11/2021	10/2021	PROG VERIFICA
12/2021	11/2021	PROG VERIFICA
01/2022	12/2021	PROG VERIFICA
02/2022	01/2022	PROG VERIFICA
03/2022	02/2022	PROG VERIFICA
04/2022	03/2022	PROG VERIFICA
05/2022	04/2022	PROG VERIFICA
06/2022	05/2022	PROG VERIFICA
07/2022	06/2022	PROG VERIFICA
08/2022	07/2022	PROG VERIFICA
09/2022	08/2022	PROG VERIFICA
10/2022	09/2022	PROG VERIFICA
11/2022	10/2022	PROG VERIFICA
12/2022	11/2022	PROG VERIFICA
01/2023	12/2022	PROG VERIFICA
02/2023	01/2023	PROG VERIFICA
03/2023	02/2023	PROG VERIFICA
04/2023	03/2023	PROG VERIFICA
05/2023	04/2023	PROG VERIFICA
06/2023	05/2023	PROG VERIFICA
07/2023	06/2023	PROG VERIFICA
08/2023	07/2023	PROG VERIFICA
09/2023	08/2023	PROG VERIFICA
10/2023	09/2023	PROG VERIFICA
11/2023	10/2023	PROG VERIFICA
12/2023	11/2023	PROG VERIFICA
01/2024	12/2023	PROG VERIFICA
02/2024	01/2024	PROG VERIFICA
03/2024	02/2024	PROG VERIFICA
04/2024	03/2024	PROG VERIFICA
05/2024	04/2024	PROG VERIFICA
06/2024	05/2024	PROG VERIFICA
07/2024	06/2024	PROG VERIFICA
08/2024	07/2024	PROG VERIFICA
09/2024	08/2024	PROG VERIFICA
10/2024	09/2024	PROG VERIFICA
11/2024	10/2024	PROG VERIFICA
12/2024	11/2024	PROG VERIFICA
01/2025	12/2024	PROG VERIFICA
02/2025	01/2025	PROG VERIFICA
03/2025	02/2025	PROG VERIFICA
04/2025	03/2025	PROG VERIFICA
05/2025	04/2025	PROG VERIFICA
06/2025	05/2025	PROG VERIFICA
07/2025	06/2025	PROG VERIFICA
08/2025	07/2025	PROG VERIFICA
09/2025	08/2025	PROG VERIFICA
10/2025	09/2025	PROG VERIFICA
11/2025	10/2025	PROG VERIFICA
12/2025	11/2025	PROG VERIFICA
01/2026	12/2025	PROG VERIFICA
02/2026	01/2026	PROG VERIFICA
03/2026	02/2026	PROG VERIFICA
04/2026	03/2026	PROG VERIFICA
05/2026	04/2026	PROG VERIFICA
06/2026	05/2026	PROG VERIFICA
07/2026	06/2026	PROG VERIFICA
08/2026	07/2026	PROG VERIFICA
09/2026	08/2026	PROG VERIFICA
10/2026	09/2026	PROG VERIFICA
11/2026	10/2026	PROG VERIFICA
12/2026	11/2026	PROG VERIFICA
01/2027	12/2026	PROG VERIFICA
02/2027	01/2027	PROG VERIFICA
03/2027	02/2027	PROG VERIFICA
04/2027	03/2027	PROG VERIFICA
05/2027	04/2027	PROG VERIFICA
06/2027	05/2027	PROG VERIFICA
07/2027	06/2027	PROG VERIFICA
08/2027	07/2027	PROG VERIFICA
09/2027	08/2027	PROG VERIFICA
10/2027	09/2027	PROG VERIFICA
11/2027	10/2027	PROG VERIFICA
12/2027	11/2027	PROG VERIFICA
01/2028	12/2027	PROG VERIFICA
02/2028	01/2028	PROG VERIFICA
03/2028	02/2028	PROG VERIFICA
04/2028	03/2028	PROG VERIFICA
05/2028	04/2028	PROG VERIFICA
06/2028	05/2028	PROG VERIFICA
07/2028	06/2028	PROG VERIFICA
08/2028	07/2028	PROG VERIFICA
09/2028	08/2028	PROG VERIFICA
10/2028	09/2028	PROG VERIFICA
11/2028	10/2028	PROG VERIFICA
12/2028	11/2028	PROG VERIFICA
01/2029	12/2028	PROG VERIFICA
02/2029	01/2029	PROG VERIFICA
03/2029	02/2029	PROG VERIFICA
04/2029	03/2029	PROG VERIFICA
05/2029	04/2029	PROG VERIFICA
06/2029	05/2029	PROG VERIFICA
07/2029	06/2029	PROG VERIFICA
08/2029	07/2029	PROG VERIFICA
09/2029	08/2029	PROG VERIFICA
10/2029	09/2029	PROG VERIFICA
11/2029	10/2029	PROG VERIFICA
12/2029	11/2029	PROG VERIFICA
01/2030	12/2029	PROG VERIFICA



LEGENDA:

Corri d'acqua	Opere di ingegneria naturalistica	XVIII. Rimpiazzati
Uso del suolo semplificato	Opere di ingegneria naturalistica	CV Cordona viva
Residenza	Opere di ingegneria naturalistica	Opere di riqualificazione della vegetazione esistente (aree non oggetto di esproprio)
Industria/artigianato/commercio	Opere di ingegneria naturalistica	RI Rimonda del secco
Ricettori sensibili (scuole, ospedali, case di riposo)	Opere di ingegneria naturalistica	EI Eliminazione esemplari instabili/pericolosi
Beni di Interesse storico	Opere di ingegneria naturalistica	EO Eliminazione del piano domato
OPERE A VERDE DI NUOVO IMPIANTO		
Filare arborea	Opere di ingegneria naturalistica	MT Movimenti terra con copertura di 20 cm di terra di coltivo
1. Filare singolo/doppio arboreo di I grandezza	Opere di ingegneria naturalistica	PM Percorso di manutenzione
2. Filare singolo/doppio arboreo di II grandezza	Opere di ingegneria naturalistica	Pista ciclopeditonale di compensazione Greenway
3. Filare singolo/doppio arboreo di III grandezza	Opere di ingegneria naturalistica	Bacino di fitodepurazione
4. Filare singolo/doppio arboreo misto	Opere di ingegneria naturalistica	Area di cantiere
Fascia arborea - arbustiva	Opere di ingegneria naturalistica	Ripristino vegetazione esistente in aree cantiere
V. Fascia arborea arbustiva alberi di I grandezza	Opere di ingegneria naturalistica	Ripristino vegetazione esistente
VI. Fascia arborea arbustiva alberi di II grandezza	Opere di ingegneria naturalistica	Opere di mitigazione acustica
VII. Fascia arborea arbustiva alberi di III grandezza	Opere di ingegneria naturalistica	
Fascia arbustiva	Opere di ingegneria naturalistica	
VIII. Fascia arbustiva di arbusti h<3m	Opere di ingegneria naturalistica	
IX. Fascia arbustiva di arbusti h>3m	Opere di ingegneria naturalistica	
X. Fascia arbustiva di arbusti misti	Opere di ingegneria naturalistica	
XI. Fascia arbustiva con arbusti ornamentali	Opere di ingegneria naturalistica	
XII. Macchie arboreo-arbustive di Interesse faunistico	Opere di ingegneria naturalistica	
XIII. Bosco/Macchia boscata	Opere di ingegneria naturalistica	
XIV. Prato arborato	Opere di ingegneria naturalistica	
XV. Prato stabile	Opere di ingegneria naturalistica	
XVI. Prato fiorito	Opere di ingegneria naturalistica	
XVII. Specie erbacee lignifite	Opere di ingegneria naturalistica	

N.B. Le opere di compensazione sono riportate solo e titolo di inquadramento e rappresentate in colore blu, vedere elaborati specifici



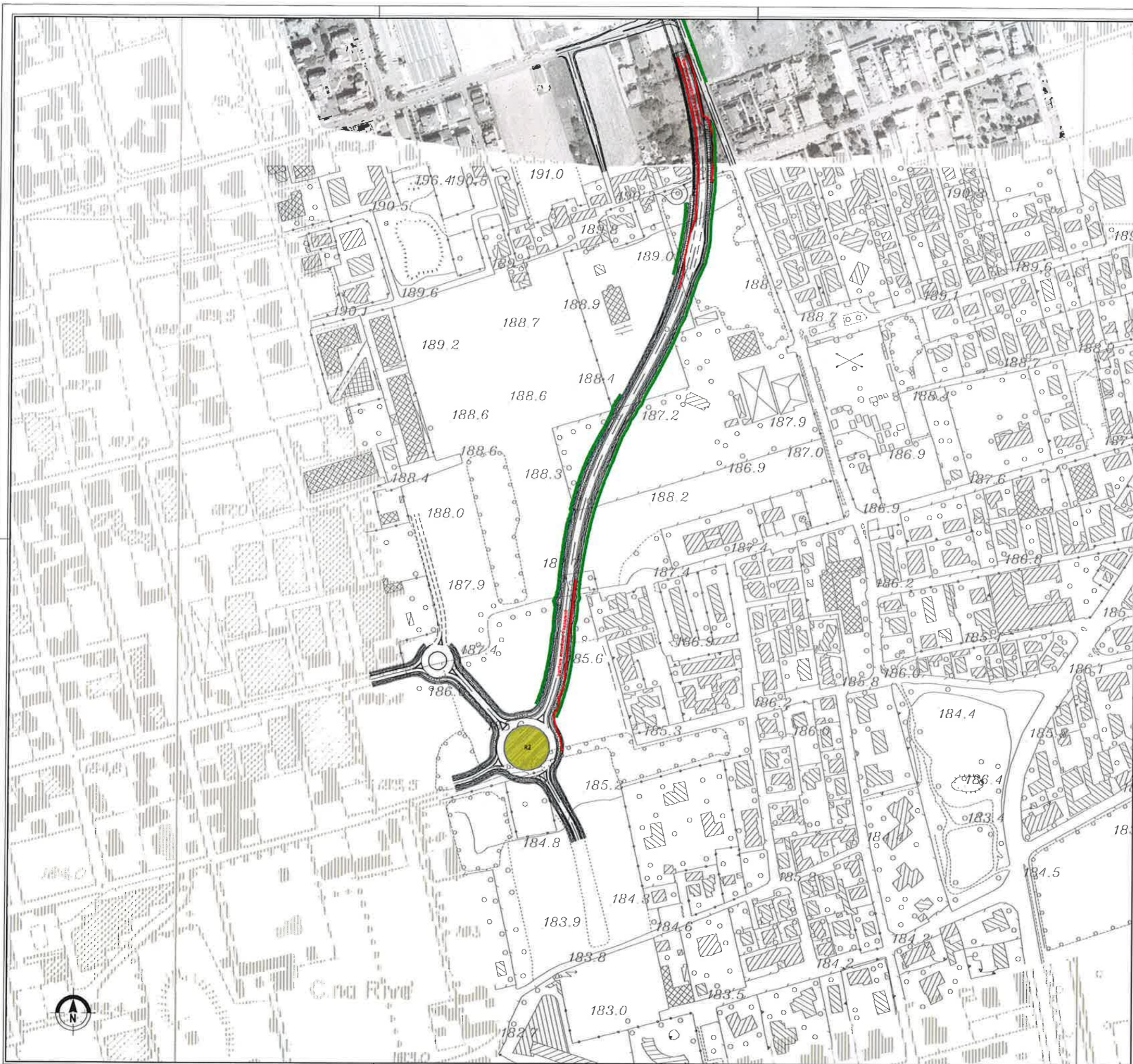
CONCESSIONI INFRASTRUTTURE LOMBARDE
 Autorità di Pianificazione Lombarde

**COLLEGAMENTO AUTOSTRADALE
 DALMINE-COMO-VARESE-VALICO DEL GAGGIOLO E OPERE AD ESSO CONNESSE**

**PROGETTO DEFINITIVO
 TRATTA**

**PROGETTO DI MITIGAZIONE AMBIENTALE
 OPERE CONNESSE TRM10
 PLANIMETRIA DI PROGETTO TAV.3**

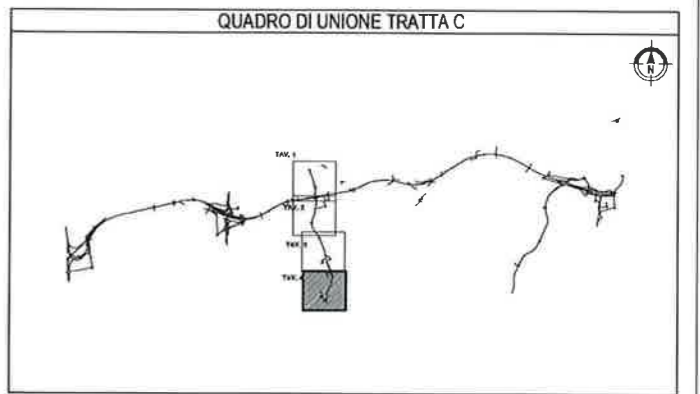
IDENTIFICAZIONE FIDUCIARIO	PROGETTAZIONE	CONSORZIO ITALIANO PER LE INFRASTRUTTURE LOMBARDE RESPONSABILE DELL'INTEGRAZIONE TRA LE PRESTAZIONI SPECIALISTICHE Dott. Ing. Massimo Roccaforte
CONCEDENTE	CONCESSIONARIO	VERIFICA E VALUTAZIONE
DATA	REVISIONE	PROGETTISTA
DATA	REVISIONE	PROGETTISTA
DATA	REVISIONE	PROGETTISTA



LEGENDA:

—	Corri d'acqua	—	XVIII. Ramposanti
▨	Uso del suolo sommatizzato	⊙	Rotatoria (in ambito extraurbano)
▧	Residenza	⊙	Rotatoria (in ambito urbano e periurbano)
▩	Industria/artigianile/commercio	⊙	Arredi per parchi
▫	Ricettori sensibili (scuole, ospedali, case di riposo)	⊙	Opere di deframmentazione faunistica
●	Beni di interesse storico	⊙	67.1. Ecodotto/galleria artificiale
OPERE A VERDE DI NUOVO IMPIANTO			
○	File arboree	⊙	67.2. Sopralvia faunistico in affiancamento a viabilità locale
○	I. File singolo/doppio arboreo di I grandezza	⊙	67.3. Sopralvia faunistico in affiancamento a viabilità locale
○	II. File singolo/doppio arboreo di II grandezza	⊙	67.4. Sopralvia faunistico in affiancamento a viabilità locale
○	III. File singolo/doppio arboreo di III grandezza	⊙	67.5. Sottovia faunistico in affiancamento a corso d'acqua
○	IV. File singolo/doppio arboreo misto	⊙	67.6. Sottovia faunistico in affiancamento a viabilità locale
○	Fascia arborea - arbustiva	⊙	67.7. Sottovia faunistico in affiancamento a canale
○	V. Fascia arborea arbustiva alberi di I grandezza	⊙	67.8. Sottovia faunistico in scollatore esclusivo
○	VI. Fascia arborea arbustiva alberi di II grandezza	⊙	67.9. Sottovia in scollatore tripartito
○	VII. Fascia arborea arbustiva alberi di III grandezza	⊙	Opere di ingegneria naturalistica
○	Fascia arbustiva	⊙	CV Confinata viva
○	VIII. Fascia arbustiva di arbusti h<3m	⊙	Opere di riqualificazione della vegetazione esistente (area non soggetta di esproprio)
○	IX. Fascia arbustiva di arbusti h>3m	⊙	RI Rimonda del secco
○	X. Fascia arbustiva con arbusti ornamentali	⊙	EI Eliminazione esemplari instabili/pericolosi
○	XI. Macchie arboreo-arbustive di interesse faunistico	⊙	ED Eliminazione del piano sommitario
○	XII. Bosco/Macchia boscata	⊙	MT Movimenti terra con copertura di 20 cm di terra di coltivo
○	XIII. Prato arborato	⊙	PM Paccosa di manutenzione
○	XIV. Prato stabile	⊙	Fila dispendiosa di compensazione Greenway
○	XV. Prato fiorito	⊙	Stadio di fitoriparazione
○	XVI. Specie erbacee igrofile	⊙	Arre di cantiere
○		⊙	Ripristino vegetazione esistente in aree cantiere
○		⊙	Ripristino vegetazione esistente
○		⊙	Opere di mitigazione acustica

N.B. Le opere di compensazione sono riportate solo a titolo di inquadramento e rappresentate in colore blu, vedere elaborati specifici



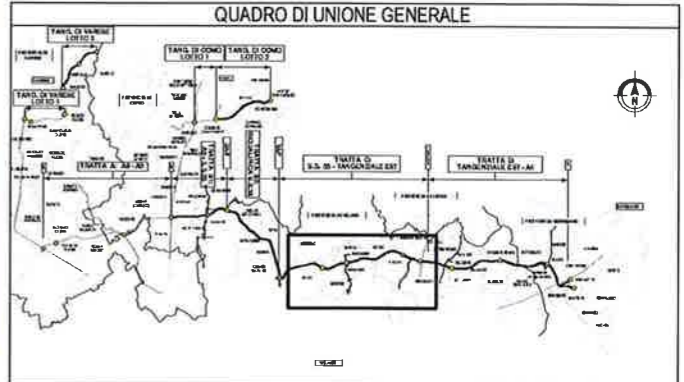
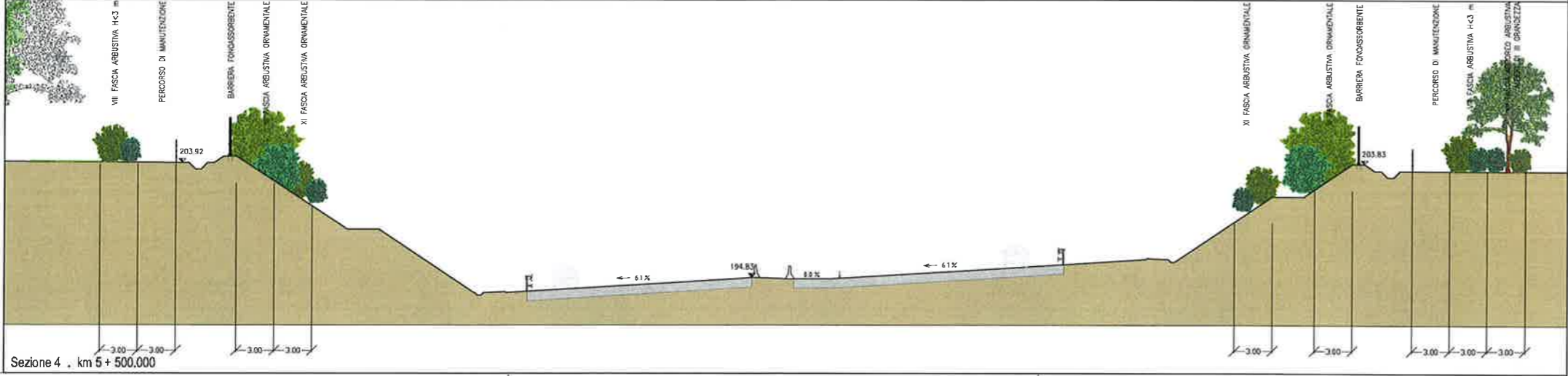
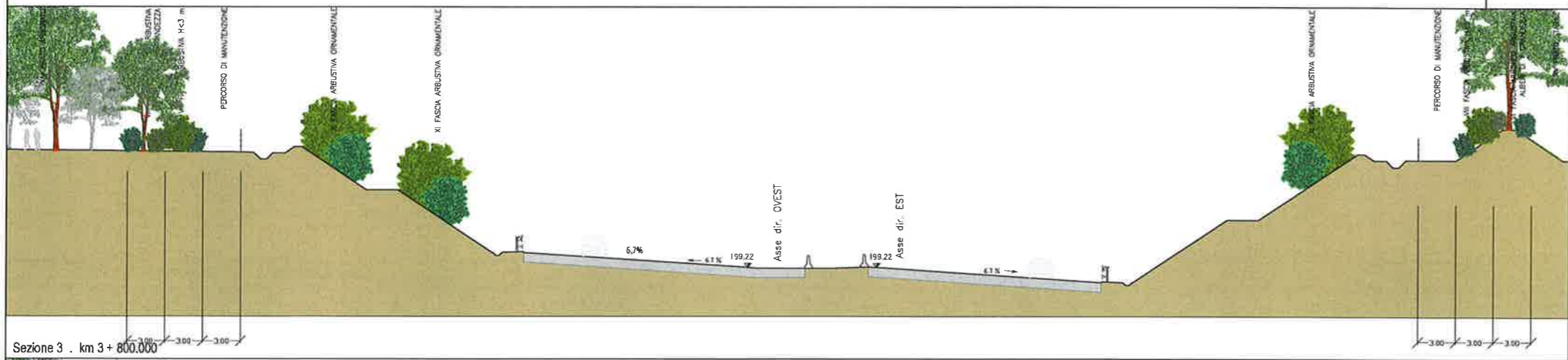
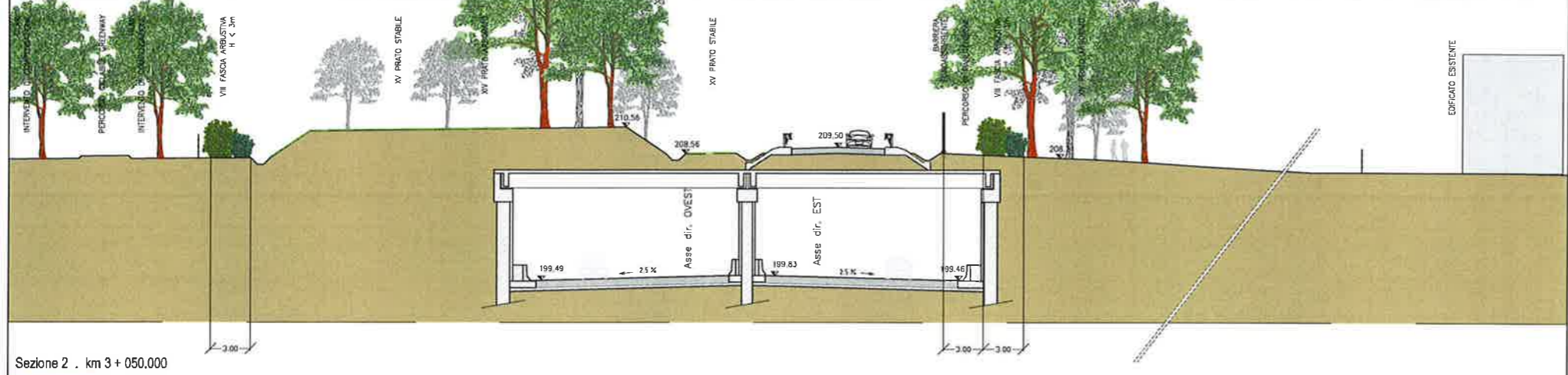
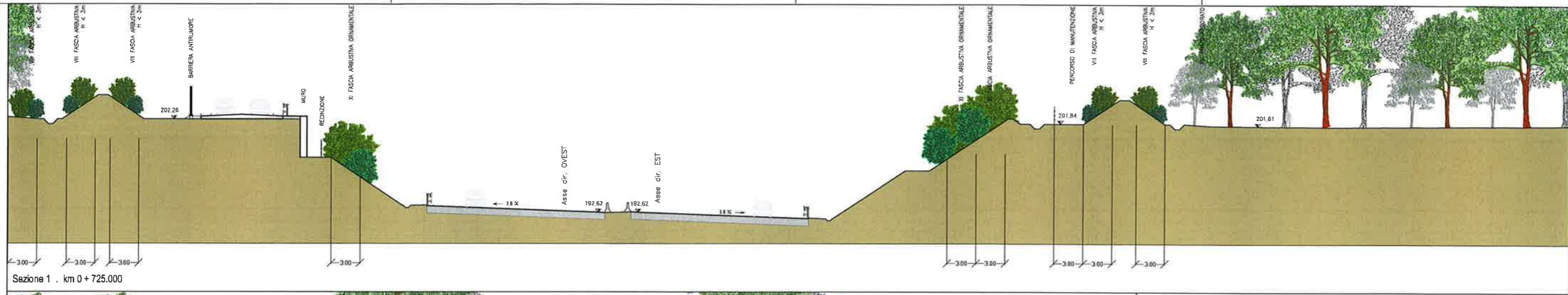
COLLEGAMENTO AUTOSTRADALE
DALMINE-COMO-VARESE-VALICO DEL GAGGIOLO E OPERE AD ESSO CONNESSE
OPERA CUP F 1800000007




PROGETTO DEFINITIVO
TRATTA

PROGETTO DI MITIGAZIONE AMBIENTALE
OPERE CONNESSE TRM10
PLANIMETRIA DI PROGETTO TAV.4

CONSORZIO ITALIANO PER LE INFRASTRUTTURE LOMBARDE
 RESPONSABILE DELL'ITERAZIONE TRA LE PRESTAZIONI SPECIALISTICHE
 Dott. Ing. Massimo Raccetta

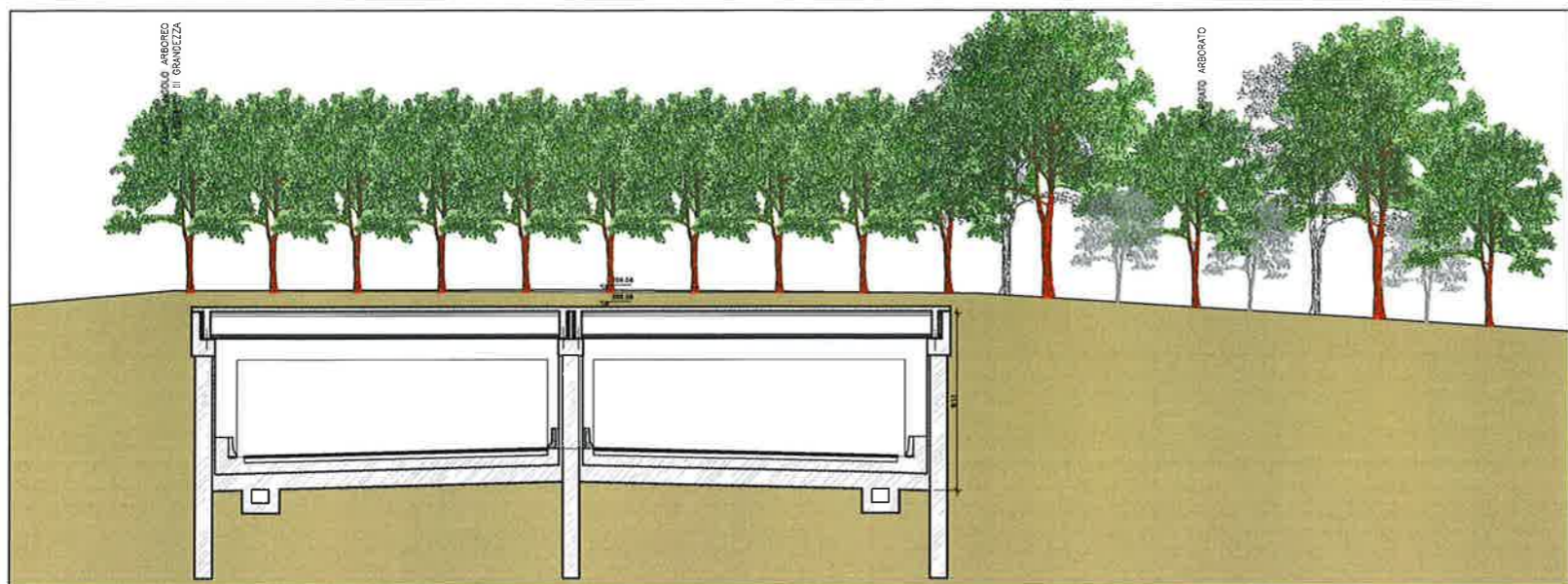
IDENTIFICAZIONE ELABORATO	PROGETTAZIONE
DATA: 2010 REVISIONE: 01 DATA: 2010 REVISIONE: 02 DATA: 2010 REVISIONE: 03	DATA: 2010 REVISIONE: 01 DATA: 2010 REVISIONE: 02 DATA: 2010 REVISIONE: 03
PROGETTO	ELABORAZIONE PROGETTUALE
DATA: 2010 REVISIONE: 01 DATA: 2010 REVISIONE: 02 DATA: 2010 REVISIONE: 03	DATA: 2010 REVISIONE: 01 DATA: 2010 REVISIONE: 02 DATA: 2010 REVISIONE: 03
CONFERMATE	VERIFICA E VALIDAZIONE



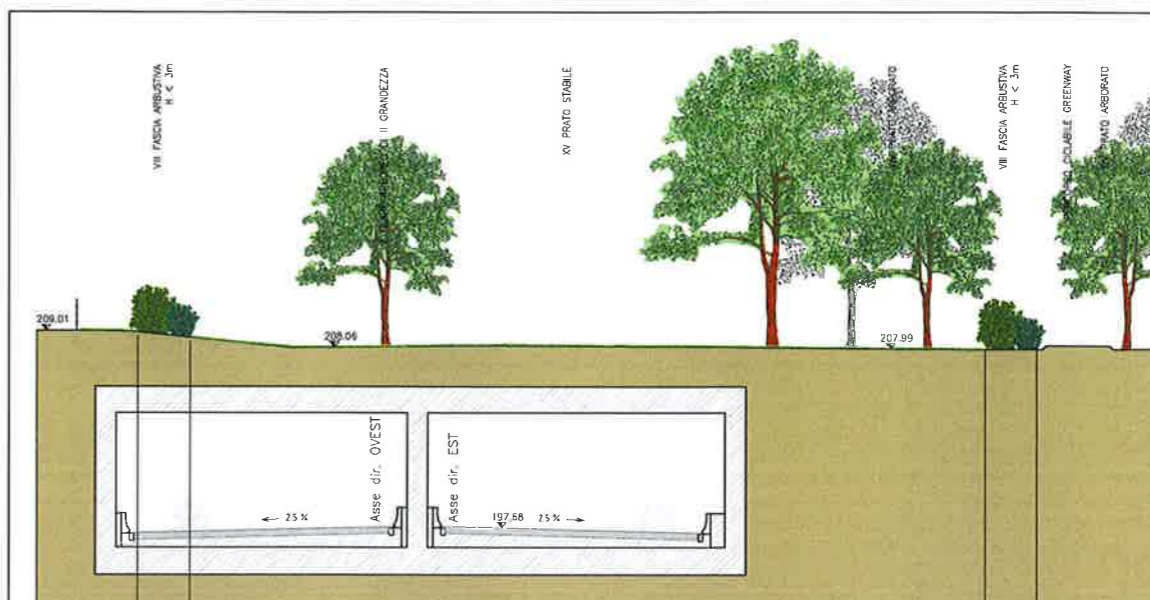


COLLEGAMENTO AUTOSTRADALE
DALMINE-COMO-VARESE-VALICO DEL GAGGIOLO E OPERE AD ESSO CONNESSE
PROGETTO DEFINITIVO
TRATTA 
PROGETTO DI MITIGAZIONE AMBIENTALE
ASSE PRINCIPALE
SEZIONI TRASVERSALI TAV. 1

IDENTIFICAZIONE ELABORATO		PROIEZIONE	
FASE PROGETTUALE ANNO D AM CC 000 NT00 072 SE 001 B DATA 07/11/2013 SCALA 1:200	PROIEZIONE UTM DATUM EUROPEO SOSTRATO RIF. 0 DATA 01/01/2011	ELABORAZIONE PROGETTUALE PROGETTO DATA 07/11/2013 AUTORE ING. MASSIMO RACCOVA VERIFICA ING. MASSIMO RACCOVA APPROVAZIONE ING. MASSIMO RACCOVA DATA 07/11/2013	RESPONSABILE DELL'INTEGRAZIONE TRA LE PRESTAZIONI SPECIALISTICHE: Dott. Ing. Massimo Raccova
CONCEDIENTE Autorità Infrastrutturale Lombardia	CONCESSORIO Autorità Infrastrutturale Lombardia	VERIFICA E VALIDAZIONE ING. MASSIMO RACCOVA AUTORE ING. MASSIMO RACCOVA DATA 07/11/2013	

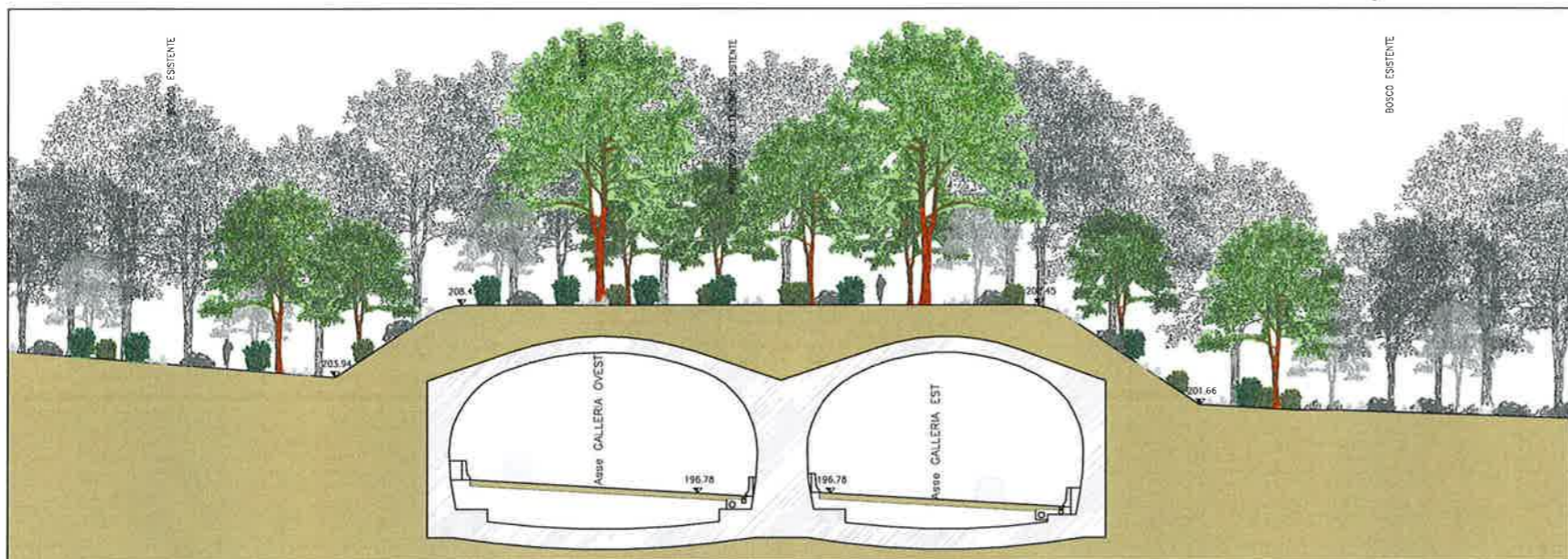
Il presente documento non costituisce offerta. Il presente documento è riservato ai soli destinatari e non può essere diffuso o utilizzato in alcun modo senza il permesso scritto dell'Autore. Il presente documento è di proprietà dell'Autore e non può essere copiato, distribuito o utilizzato in alcun modo senza il permesso scritto dell'Autore.



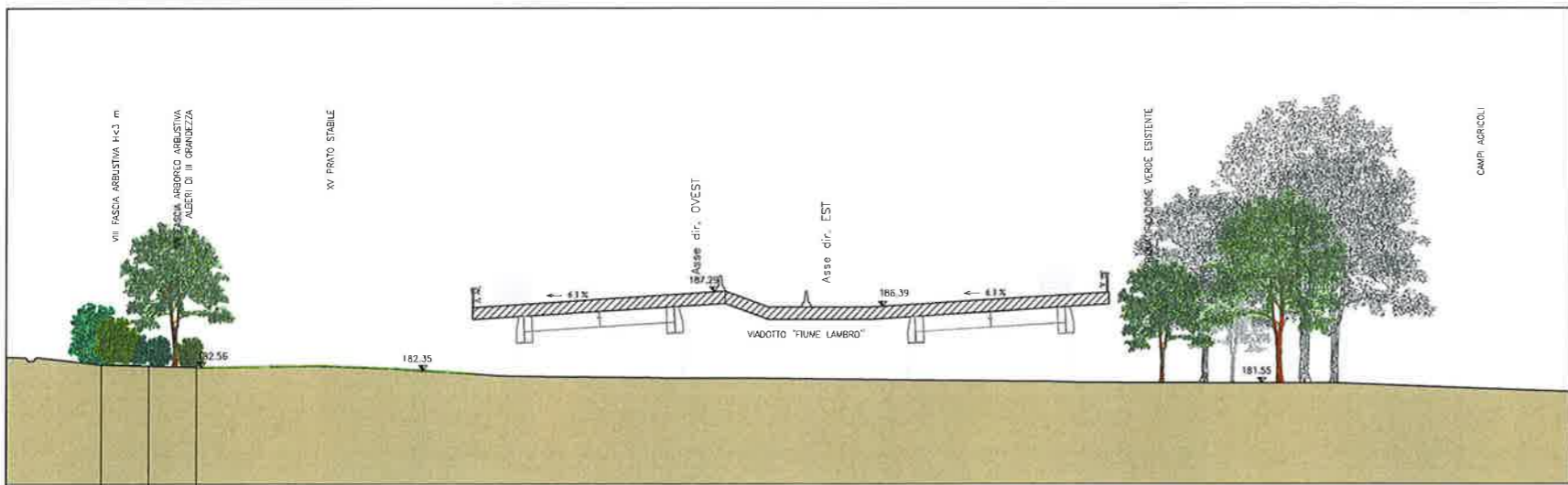
Sezione 5 - km 6+980



Sezione 6 - km 8 + 350,000



Sezione 7 - km 9 + 275,000



Sezione 8 - km 10 + 500,000



COLLEGAMENTO AUTOSTRADALE
DALMINE-COMO-VARESE-VALICO DEL GAGGIÓLO E OPERE AD ESSO CONNESSE
PROGETTO DEFINITIVO
TRATTA C
PROGETTO DI MITIGAZIONE AMBIENTALE
ASSE PRINCIPALE
SEZIONI TRASVERSALI TAV.2

IDENTIFICAZIONE ELABORATO D AM CC CO H100 072 SE 002 B		PROGETTAZIONE CONSORZIO ITALIANO PER LE INFRASTRUTTURE LOMBARDE RESPONSABILE DELL'INTEGRAZIONE TRA LE PRESTAZIONI SPECIALISTICHE: Dott. Ing. Massimo Raccosta	
DATA 15.08.2024	REVISIONE 01	ELABORAZIONE PROGETTUALE PROGINVEST SOCIETÀ A RESPONSABILITÀ LIMITATA VIA	
CONCEDENTE CONCESSIONE INFRASTRUTTURE LOMBARDE		VERIFICA E VALIDAZIONE	