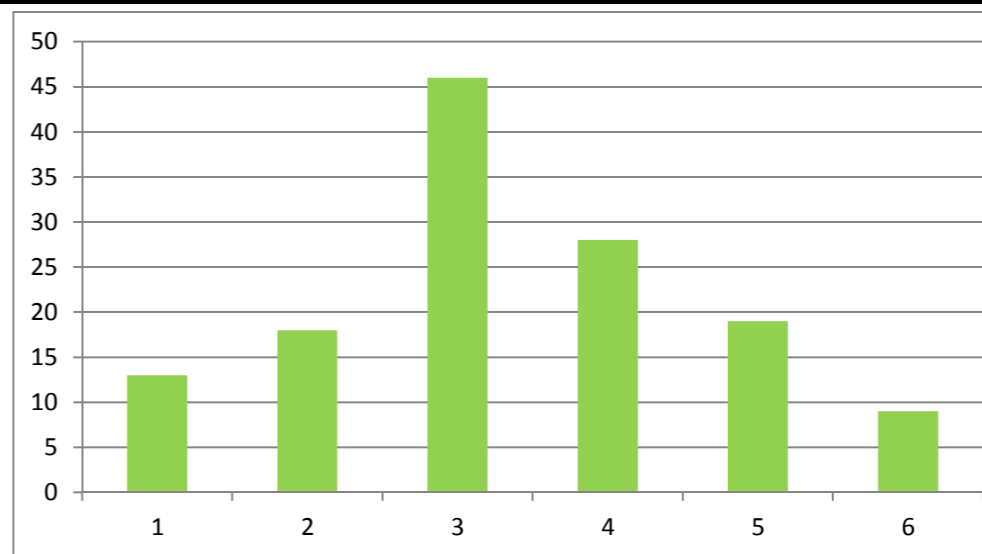


A - Sicurezza e salute sul luogo di lavoro e stress lavoro correlato

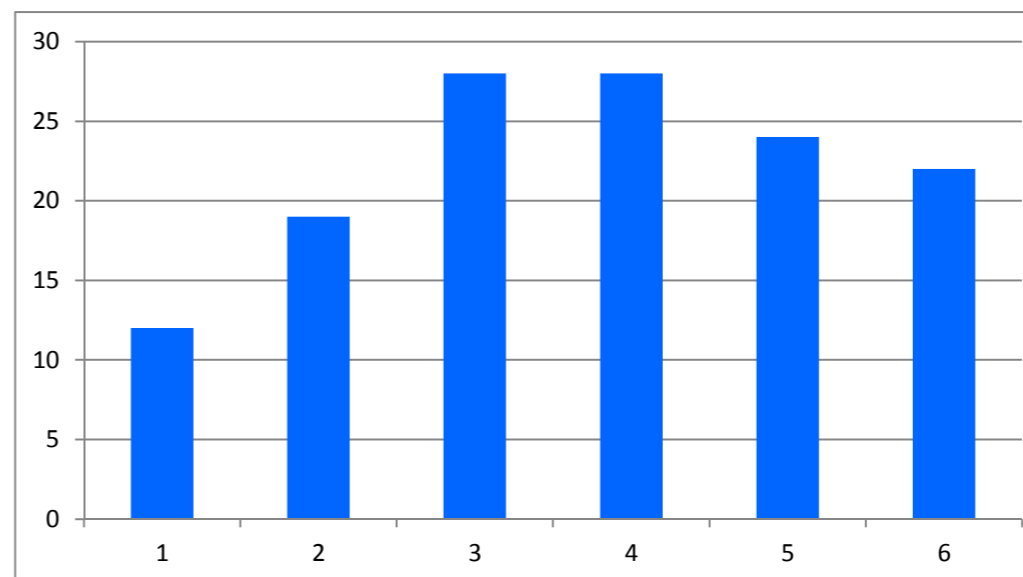
A.01 Il mio luogo di lavoro è sicuro (impianti elettrici, misure antincendio e di emergenza, ecc.)

per nulla	1	13	9,77%
	2	18	13,53%
	3	46	34,59%
	4	28	21,05%
	5	19	14,29%
del tutto	6	9	6,77%
		133	100,00%



A.02 Ho ricevuto informazione e formazione appropriate sui rischi connessi alla mia attività lavorativa e sulle relative misure di prevenzione e protezione

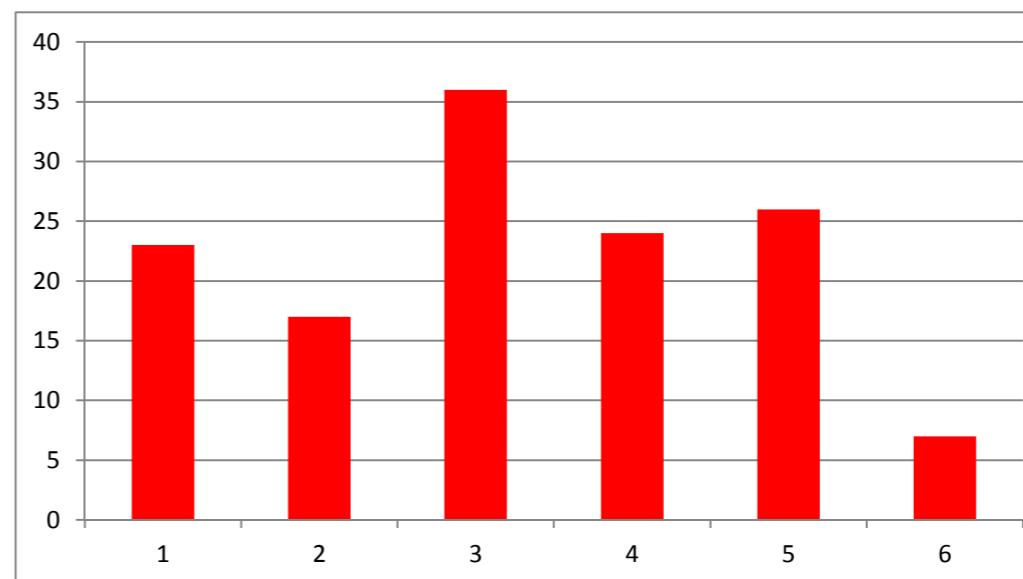
per nulla	1	12	9,02%
	2	19	14,29%
	3	28	21,05%
	4	28	21,05%
	5	24	18,05%
del tutto	6	22	16,54%
		133	



A.03 Le caratteristiche del mio luogo di lavoro (spazi, postazioni di lavoro, luminosità, rumorosità, ecc.) sono soddisfacenti

per nulla	1	23	17,29%
	2	17	12,78%
	3	36	27,07%
	4	24	18,05%
	5	26	19,55%
del tutto	6	7	5,26%

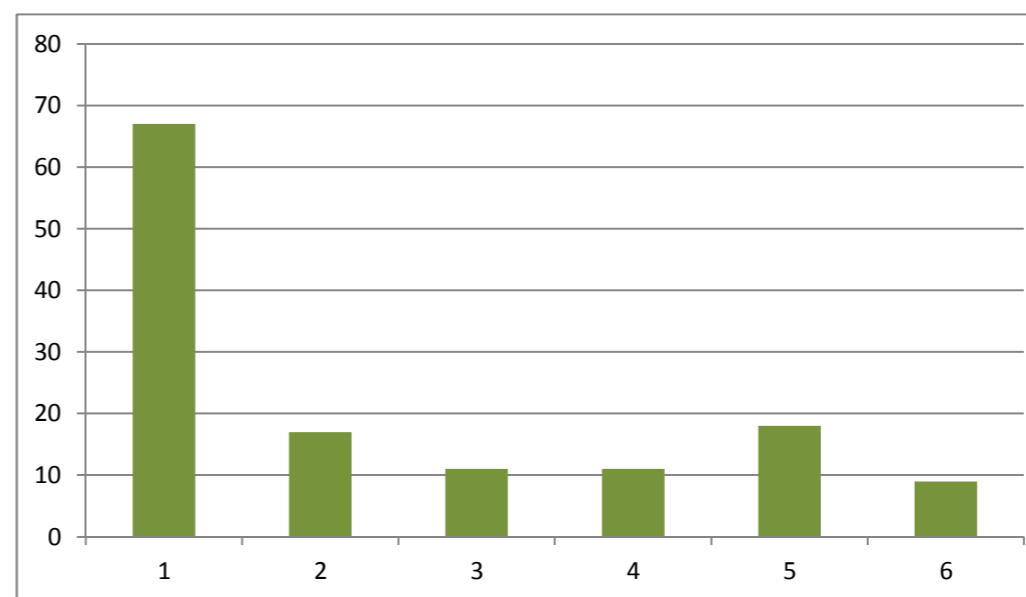
133



A.04 Ho subito atti di mobbing (demansionamento formale o di fatto, esclusione di autonomia decisionale, isolamento, estromissione dal flusso delle informazioni, ingiustificate disparità di trattamento, forme di controllo esasperato, ...)

per nulla	1	67	50,38%
	2	17	12,78%
	3	11	8,27%
	4	11	8,27%
	5	18	13,53%
del tutto	6	9	6,77%

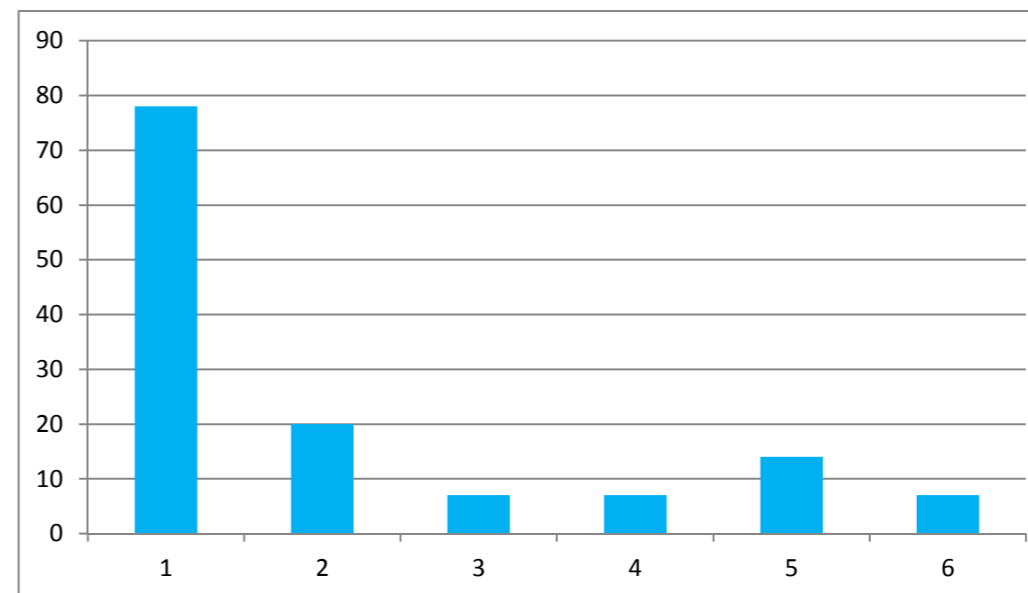
133



A.05 Sono soggetto/a a molestie sotto forma di parole o comportamenti idonei a ledere la mia dignità e a creare un clima negativo sul luogo di lavoro

per nulla	1	78	58,65%
	2	20	15,04%
	3	7	5,26%
	4	7	5,26%
	5	14	10,53%
del tutto	6	7	5,26%

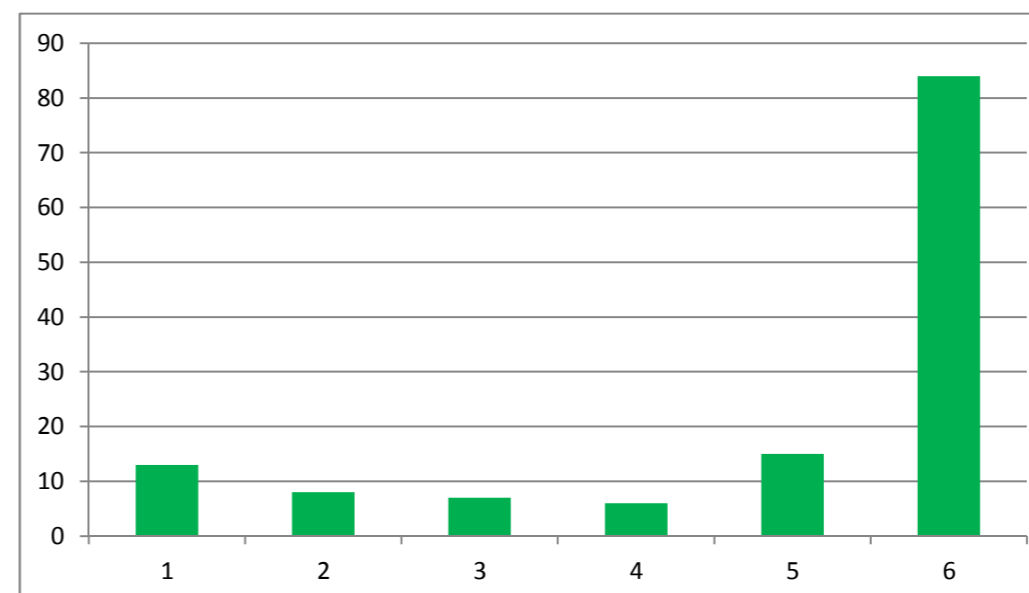
133



A.06 Sul mio luogo di lavoro è rispettato il divieto di fumare

per nulla	1	13	9,77%
	2	8	6,02%
	3	7	5,26%
	4	6	4,51%
	5	15	11,28%
del tutto	6	84	63,16%

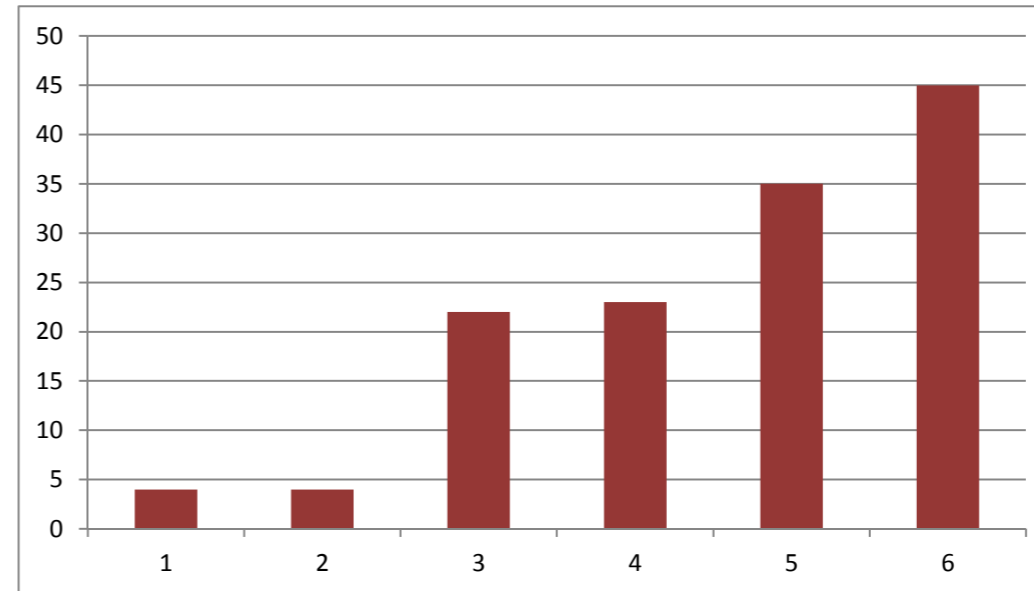
133



A.07 Ho la possibilità di prendere sufficienti pause

per nulla	1	4	3,01%
	2	4	3,01%
	3	22	16,54%
	4	23	17,29%
	5	35	26,32%
del tutto	6	45	33,83%

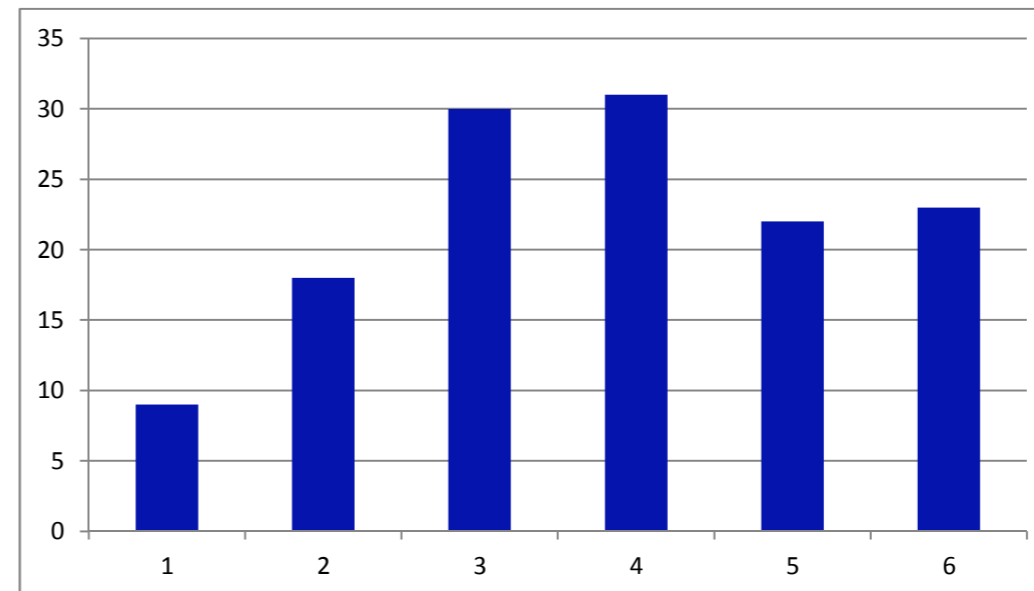
133



A.08 Posso svolgere il mio lavoro con ritmi sostenibili

per nulla	1	9	6,77%
	2	18	13,53%
	3	30	22,56%
	4	31	23,31%
	5	22	16,54%
del tutto	6	23	17,29%

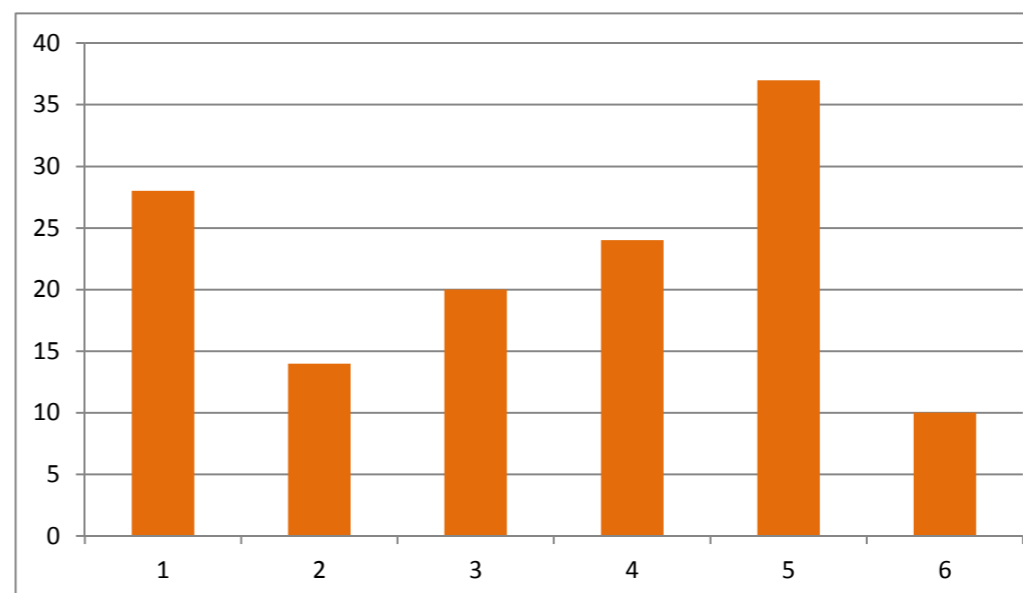
133



A.09 Avverto situazioni di malessere o disturbi legati allo svolgimento del mio lavoro quotidiano (insofferenza, disinteresse, sensazione di inutilità, assenza di iniziativa, nervosismo, senso di depressione, insonnia, mal di testa, mal di stomaco, dolori muscolari o articolari, difficoltà respiratorie ...)

per nulla	1	28	21,05%
	2	14	10,53%
	3	20	15,04%
	4	24	18,05%
	5	37	27,82%
del tutto	6	10	7,52%

133

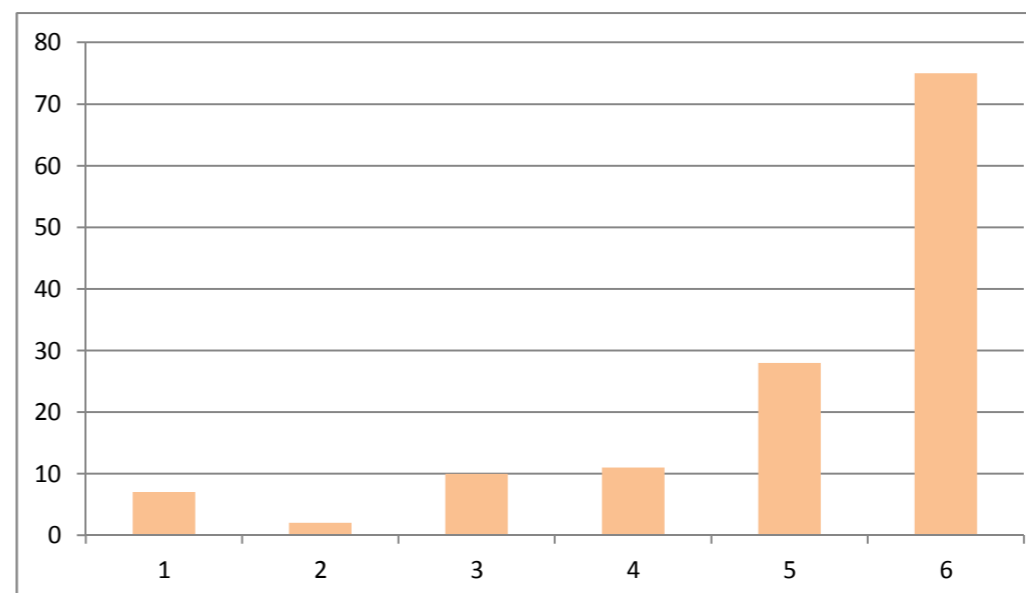


B - Le Discriminazioni

B.01 Sono trattato correttamente e con rispetto in relazione alla mia appartenenza sindacale

per nulla	1	7	5,26%
	2	2	1,50%
	3	10	7,52%
	4	11	8,27%
	5	28	21,05%
del tutto	6	75	56,39%

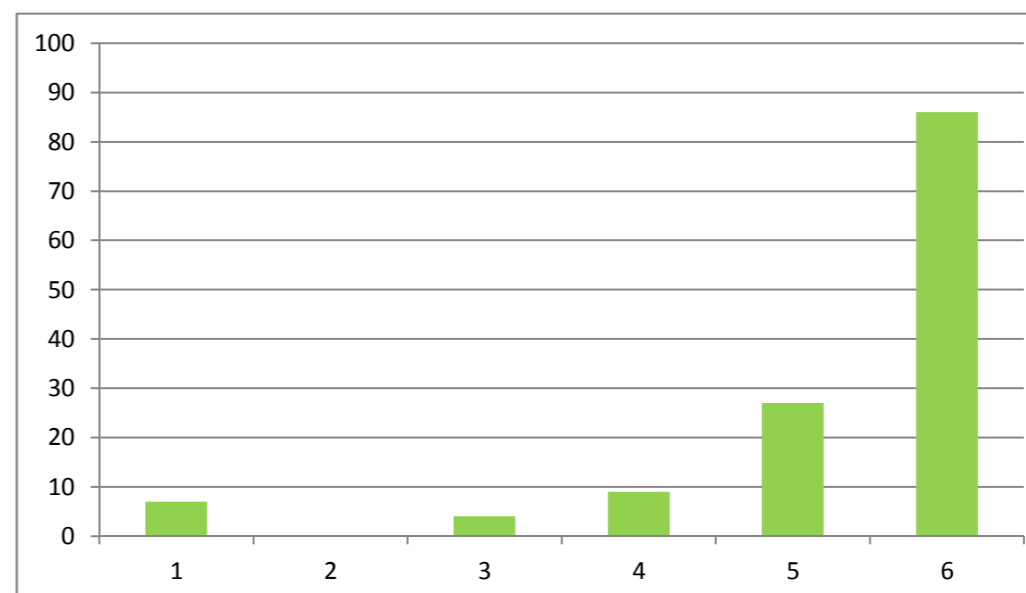
133



B.02 Sono trattato correttamente e con rispetto in relazione al mio orientamento politico

per nulla	1	7	5,26%
	2	0	0,00%
	3	4	3,01%
	4	9	6,77%
	5	27	20,30%
del tutto	6	86	64,66%

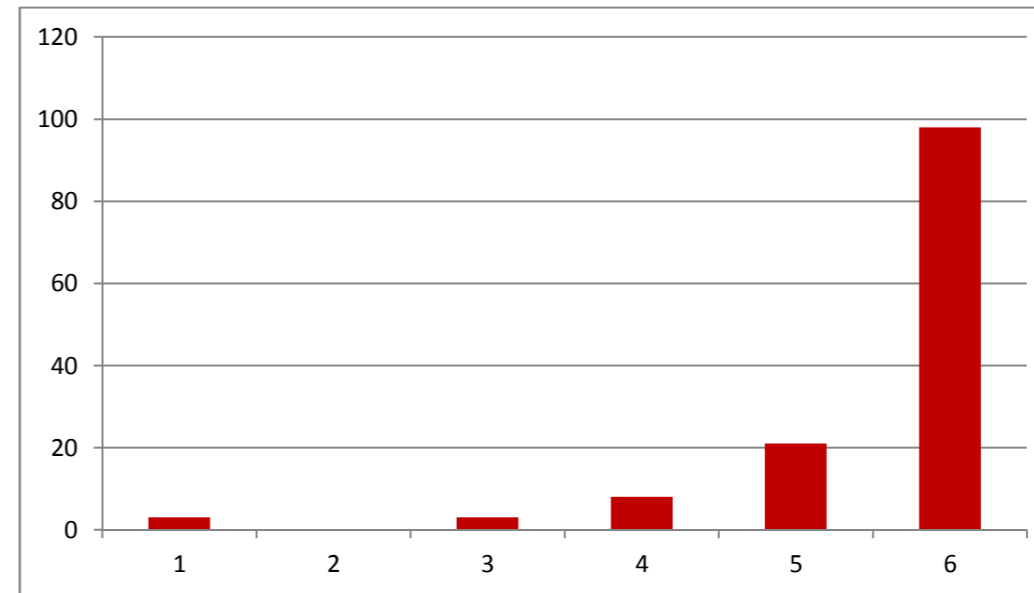
133



B.03 Sono trattato correttamente e con rispetto in relazione alla mia religione

per nulla	1	3	2,26%
	2	0	0,00%
	3	3	2,26%
	4	8	6,02%
	5	21	15,79%
del tutto	6	98	73,68%

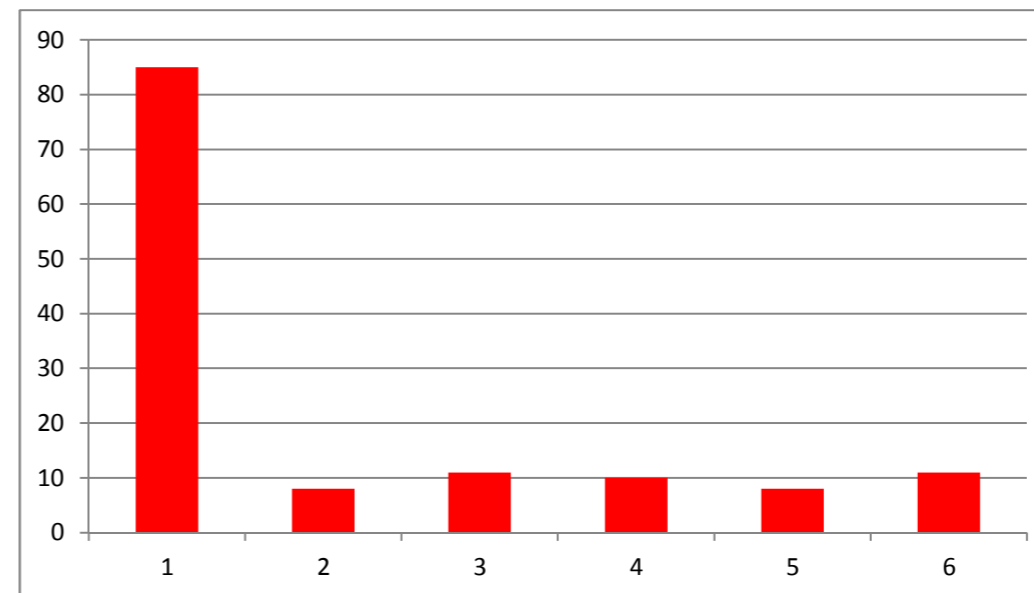
133



B.04 La mia identità di genere costituisce un ostacolo alla mia valorizzazione sul lavoro

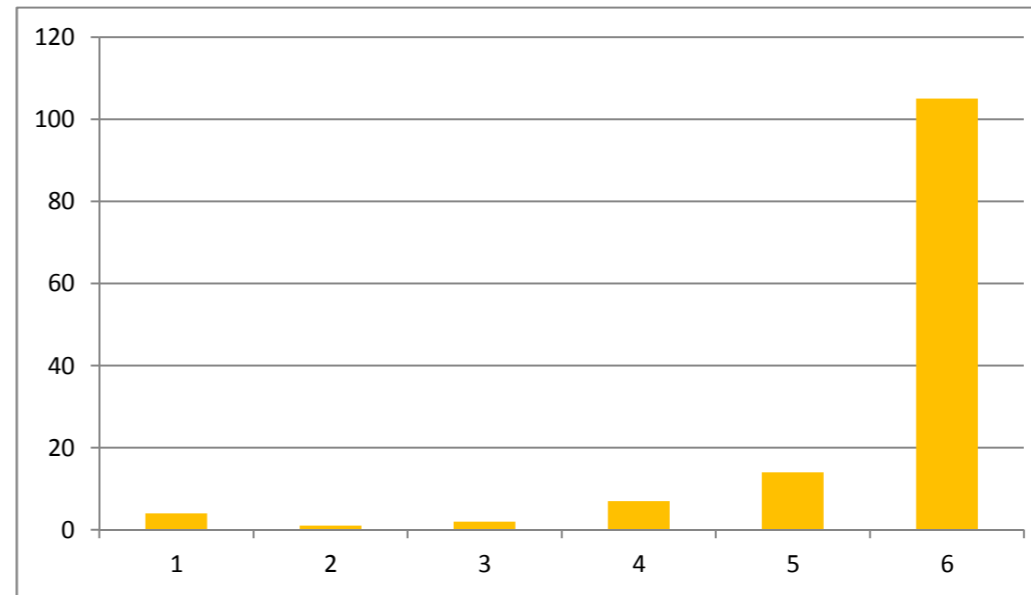
per nulla	1	85	63,91%
	2	8	6,02%
	3	11	8,27%
	4	10	7,52%
	5	8	6,02%
del tutto	6	11	8,27%

133



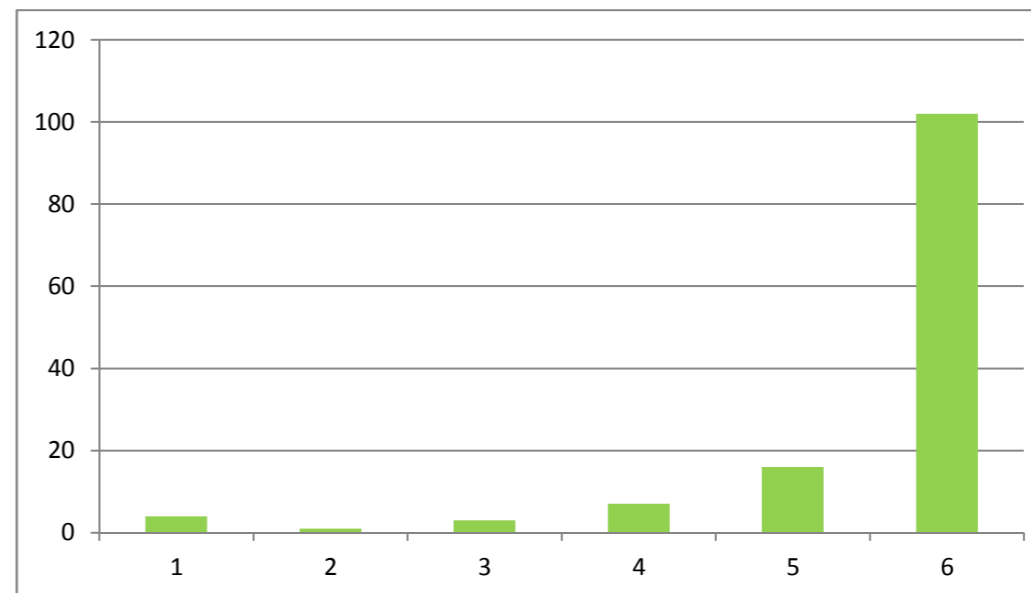
B.05 Sono trattato correttamente e con rispetto in relazione alla mia etnia e/o razza

per nulla	1	4	3,01%
	2	1	0,75%
	3	2	1,50%
	4	7	5,26%
	5	14	10,53%
del tutto	6	105	78,95%
		133	



B.06 Sono trattato correttamente e con rispetto in relazione alla mia lingua

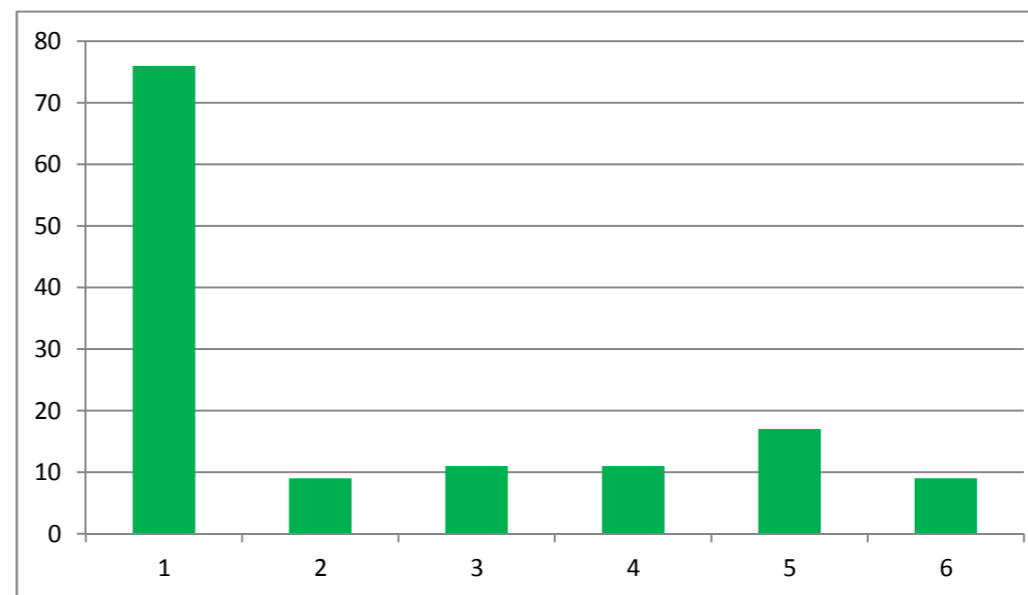
per nulla	1	4	3,01%
	2	1	0,75%
	3	3	2,26%
	4	7	5,26%
	5	16	12,03%
del tutto	6	102	76,69%
		133	



B.07 La mia età costituisce un ostacolo alla mia valorizzazione sul lavoro

per nulla	1	76	57,14%
	2	9	6,77%
	3	11	8,27%
	4	11	8,27%
	5	17	12,78%
del tutto	6	9	6,77%

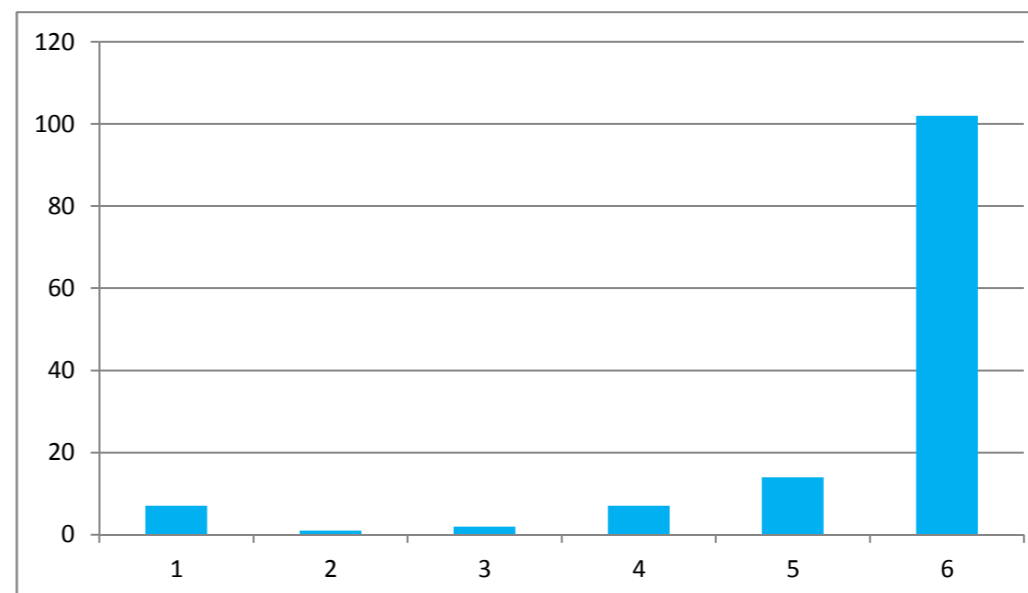
133



B.08 Sono trattato correttamente e con rispetto in relazione al mio orientamento sessuale

per nulla	1	7	5,26%
	2	1	0,75%
	3	2	1,50%
	4	7	5,26%
	5	14	10,53%
del tutto	6	102	76,69%

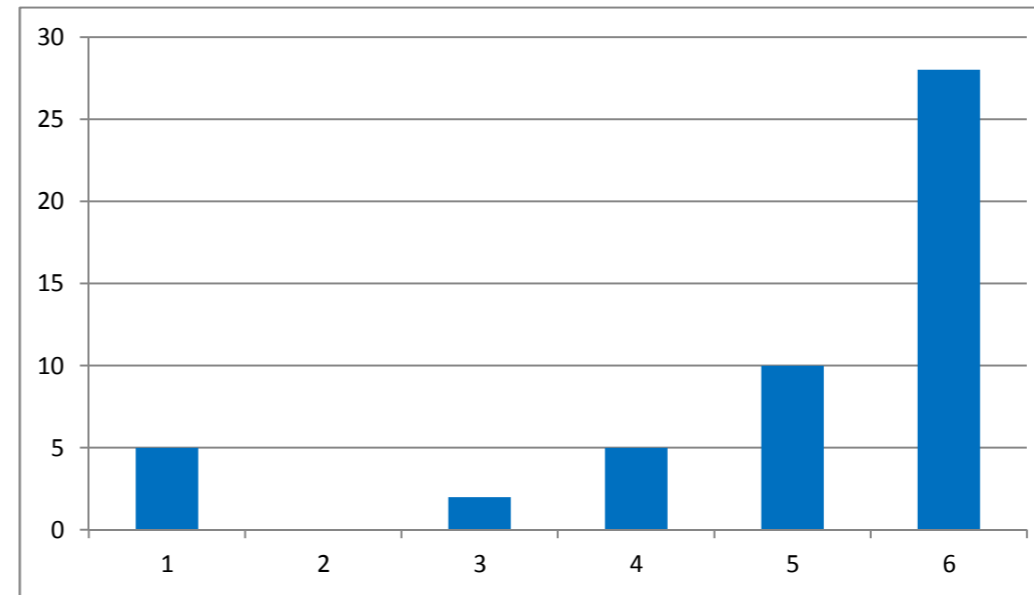
133



B.09 Sono trattato correttamente e con rispetto in relazione alla mia disabilità (se applicabile)

per nulla	1	5	3,76%
	2	0	0,00%
	3	2	1,50%
	4	5	3,76%
	5	10	7,52%
del tutto	6	28	21,05%

50

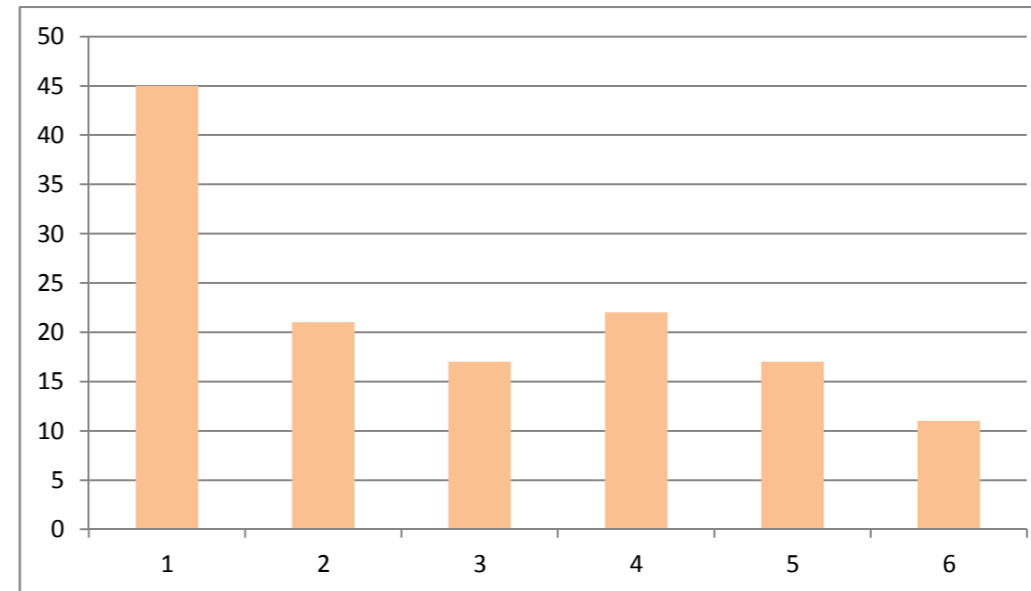


C - L'equità nella mia amministrazione

C.01 Ritengo che vi sia equità nell'assegnazione del carico di lavoro

per nulla	1	45	33,83%
	2	21	15,79%
	3	17	12,78%
	4	22	16,54%
	5	17	12,78%
del tutto	6	11	8,27%

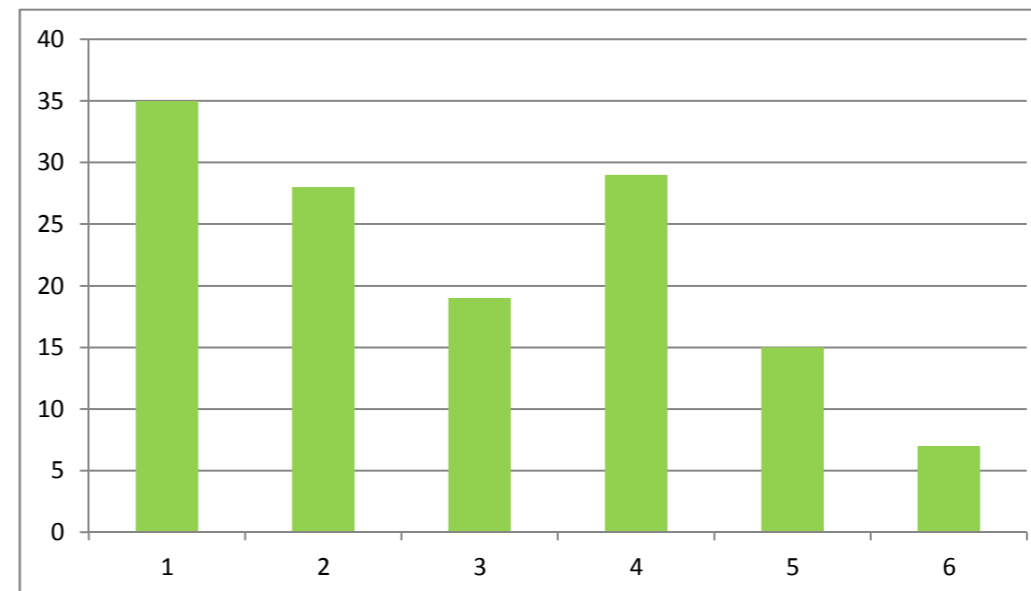
133



C.02 Ritengo che vi sia equità nella distribuzione delle responsabilità

per nulla	1	35	26,32%
	2	28	21,05%
	3	19	14,29%
	4	29	21,80%
	5	15	11,28%
del tutto	6	7	5,26%

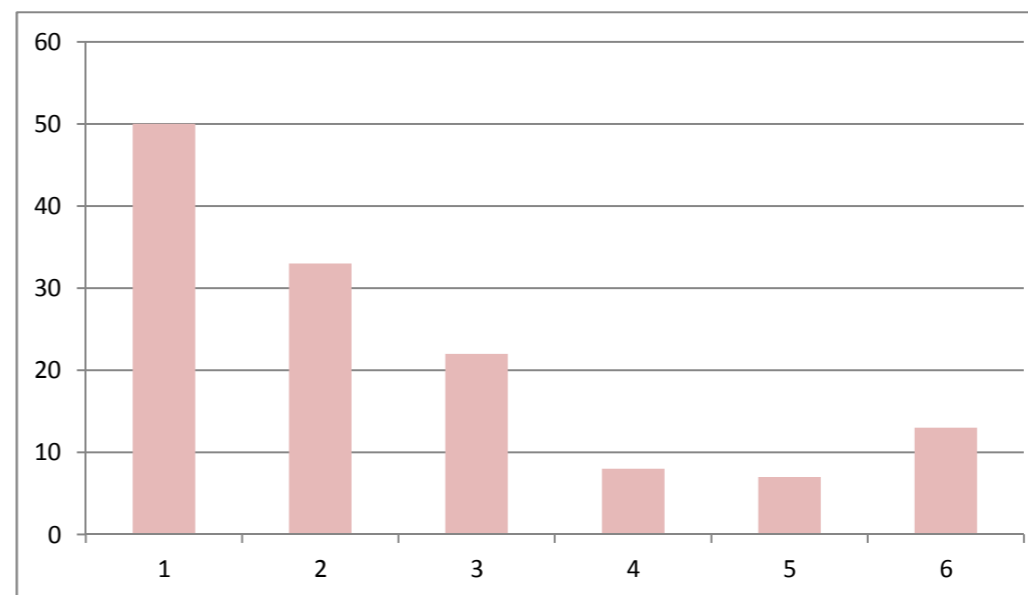
133



C.03 Giudico equilibrato il rapporto tra l'impegno richiesto e la mia retribuzione

per nulla	1	50	37,59%
	2	33	24,81%
	3	22	16,54%
	4	8	6,02%
	5	7	5,26%
del tutto	6	13	9,77%

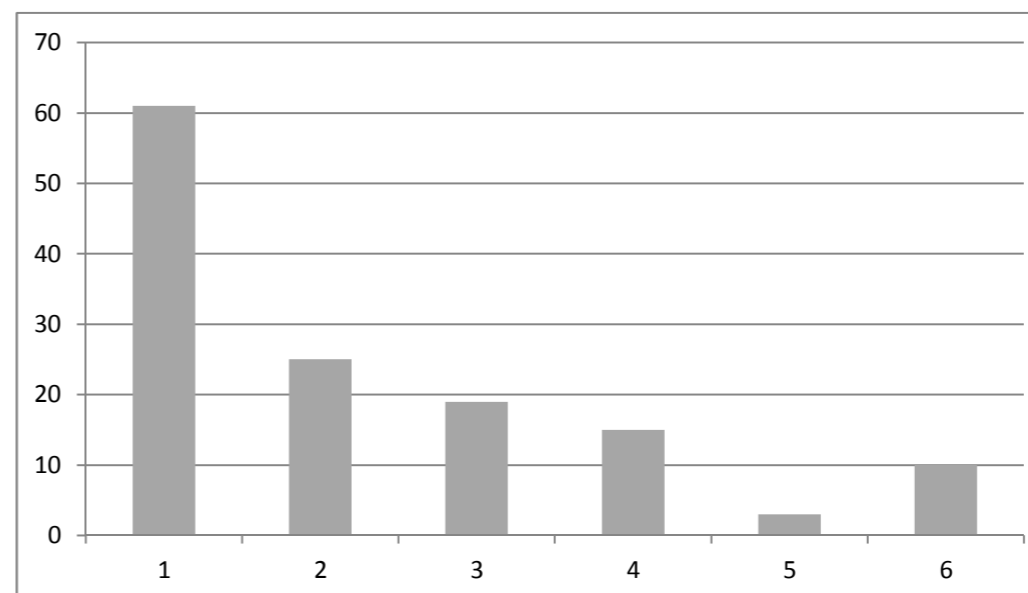
133



C.04 Ritengo equilibrato il modo in cui la retribuzione viene differenziata in rapporto alla quantità e qualità del lavoro svolto

per nulla	1	61	45,86%
	2	25	18,80%
	3	19	14,29%
	4	15	11,28%
	5	3	2,26%
del tutto	6	10	7,52%

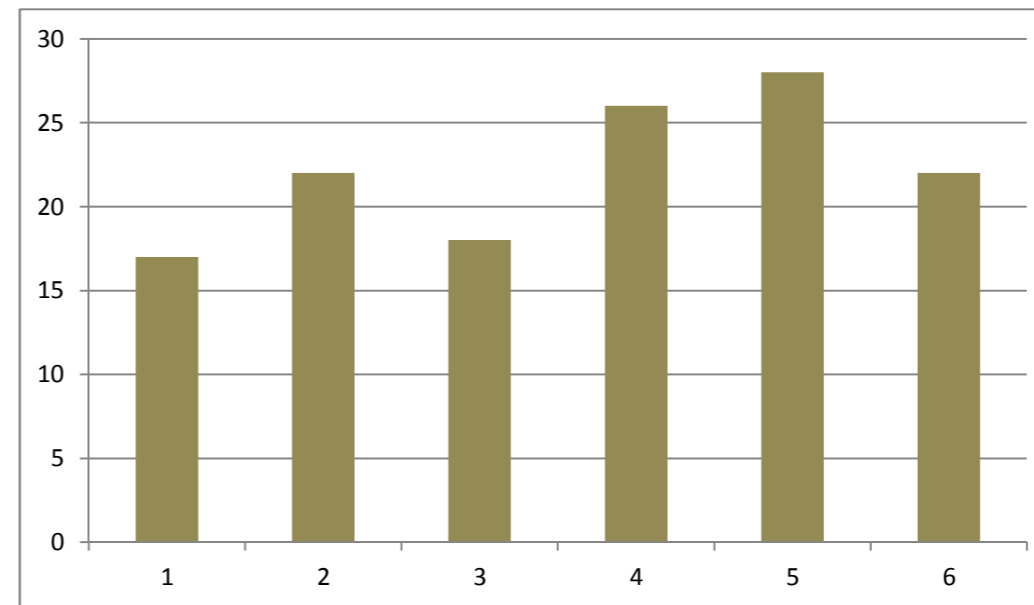
133



C.05 Le decisioni che riguardano il lavoro sono prese dal mio responsabile in modo imparziale

per nulla	1	17	12,78%
	2	22	16,54%
	3	18	13,53%
	4	26	19,55%
	5	28	21,05%
del tutto	6	22	16,54%

133

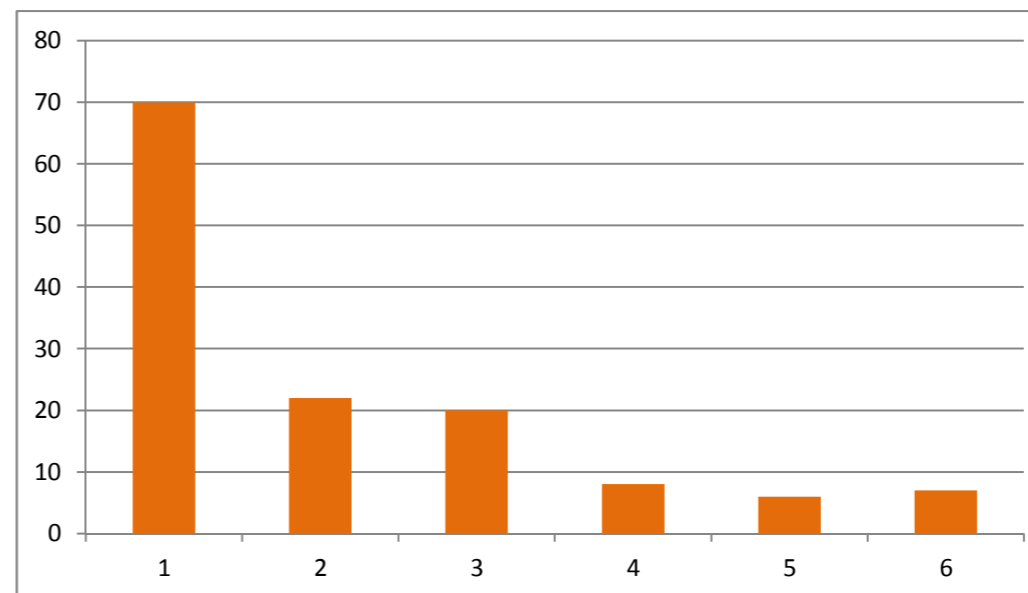


D - Carriera e sviluppo professionale

D.01 Nel mio ente il percorso di sviluppo professionale di ciascuno è ben delineato e chiaro

per nulla	1	70	52,63%
	2	22	16,54%
	3	20	15,04%
	4	8	6,02%
	5	6	4,51%
del tutto	6	7	5,26%

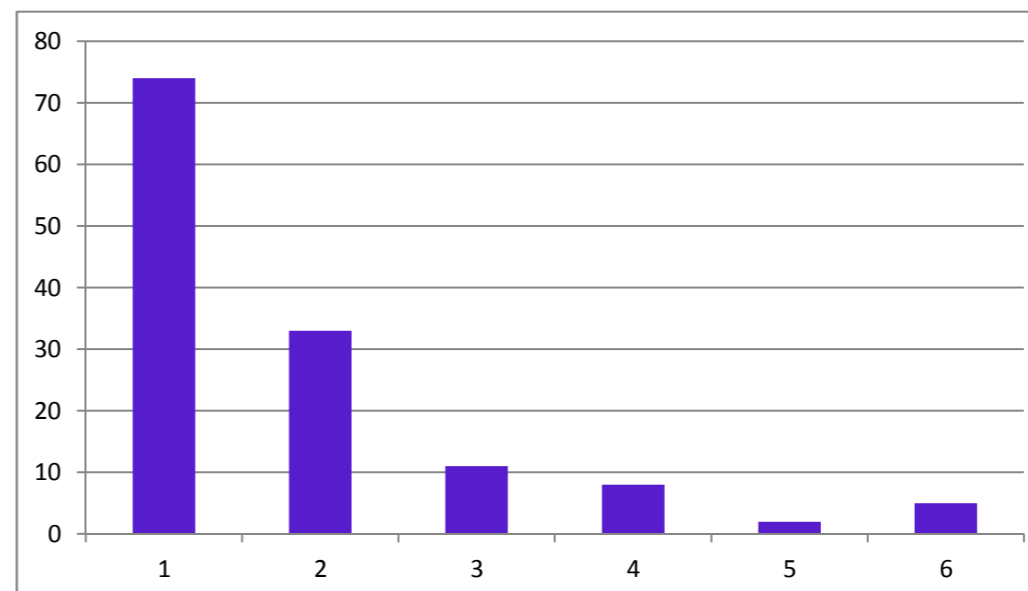
133



D.02 Ritengo che le possibilità reali di fare carriera nel mio ente siano legate al merito

per nulla	1	74	55,64%
	2	33	24,81%
	3	11	8,27%
	4	8	6,02%
	5	2	1,50%
del tutto	6	5	3,76%

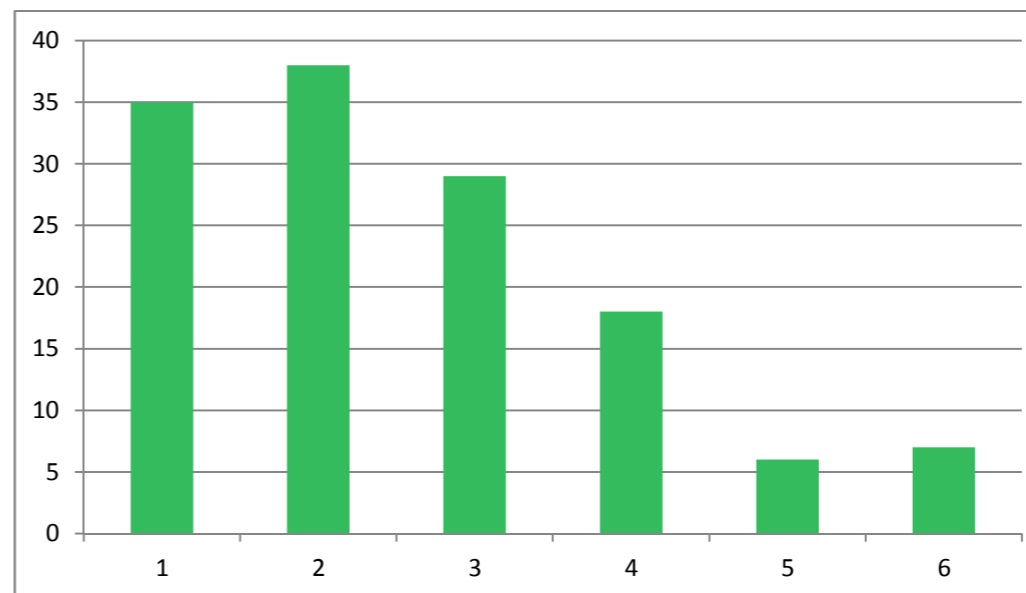
133



D.03 Il mio ente dà la possibilità di sviluppare capacità e attitudini degli individui in relazione ai requisiti richiesti dai diversi ruoli

per nulla	1	35	26,32%
	2	38	28,57%
	3	29	21,80%
	4	18	13,53%
	5	6	4,51%
del tutto	6	7	5,26%

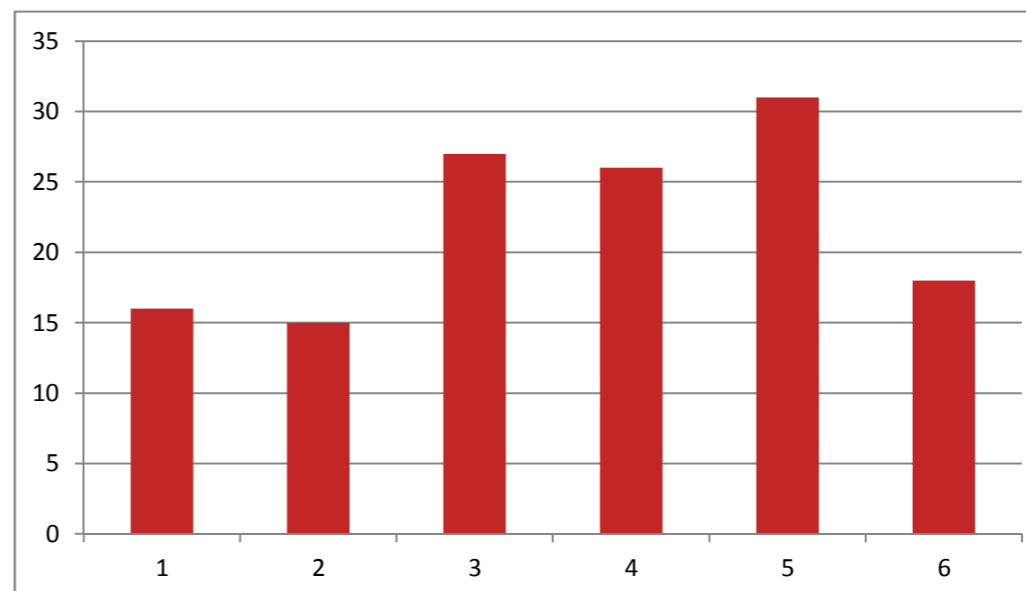
133



D.04 Il ruolo da me attualmente svolto è adeguato al mio profilo professionale

per nulla	1	16	12,03%
	2	15	11,28%
	3	27	20,30%
	4	26	19,55%
	5	31	23,31%
del tutto	6	18	13,53%

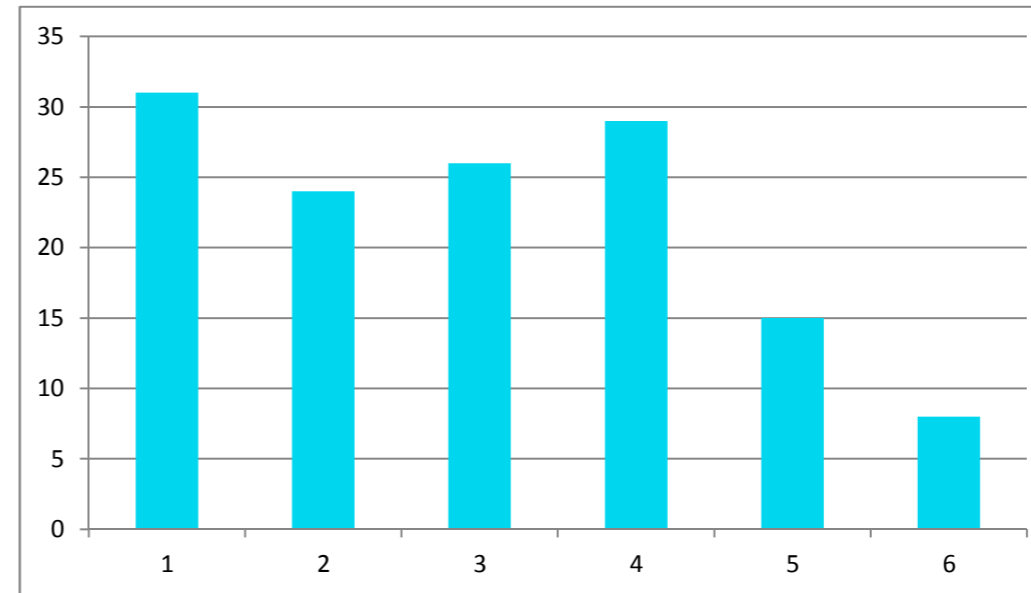
133



D.05 Sono soddisfatto del mio percorso professionale all'interno dell'ente

per nulla	1	31	23,31%
	2	24	18,05%
	3	26	19,55%
	4	29	21,80%
	5	15	11,28%
del tutto	6	8	6,02%

133

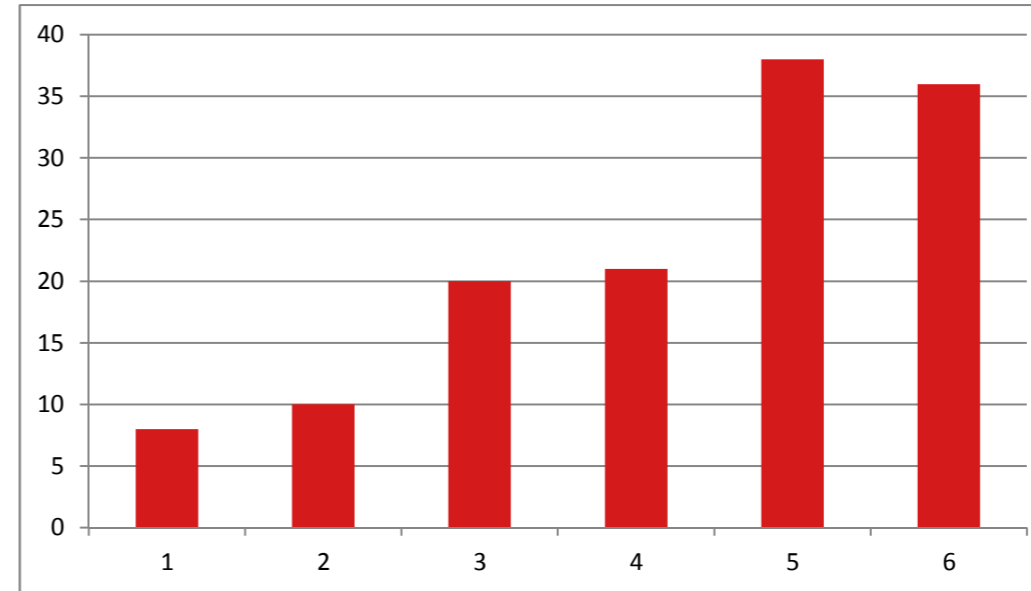


E - Il mio lavoro

E.01 So quello che ci si aspetta dal mio lavoro

per nulla	1	8	6,02%
	2	10	7,52%
	3	20	15,04%
	4	21	15,79%
	5	38	28,57%
del tutto	6	36	27,07%

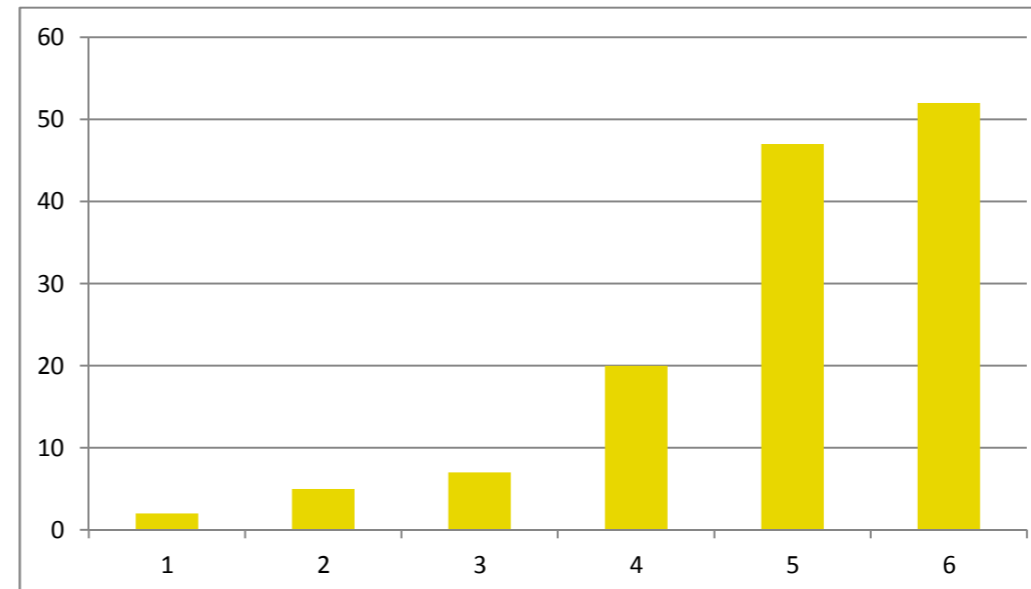
133



E.02 Ho le competenze necessarie per svolgere il mio lavoro

per nulla	1	2	1,50%
	2	5	3,76%
	3	7	5,26%
	4	20	15,04%
	5	47	35,34%
del tutto	6	52	39,10%

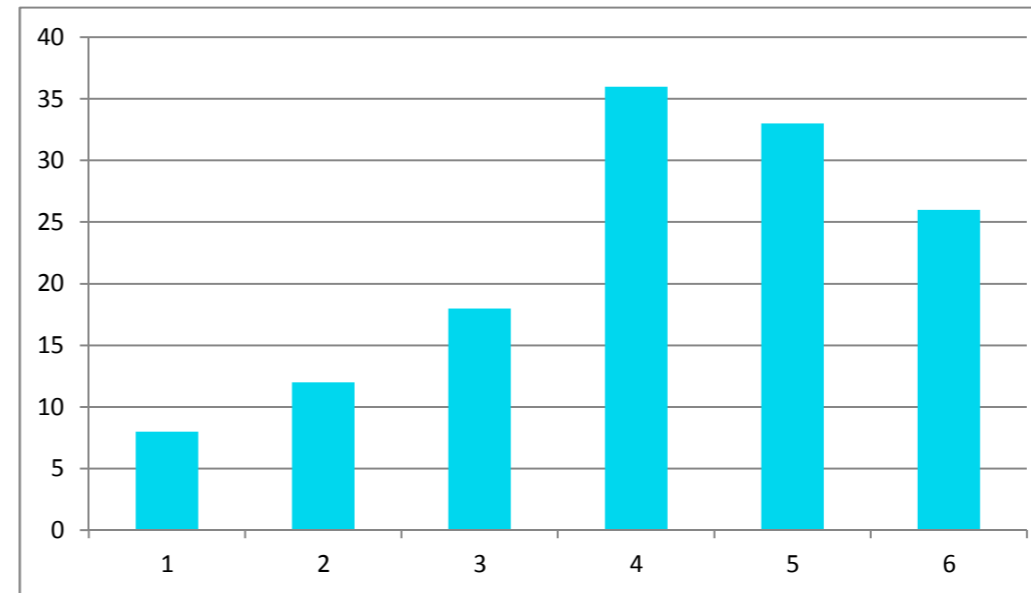
133



E.03 Ho le risorse e gli strumenti necessari per svolgere il mio lavoro

per nulla	1	8	6,02%
	2	12	9,02%
	3	18	13,53%
	4	36	27,07%
	5	33	24,81%
del tutto	6	26	19,55%

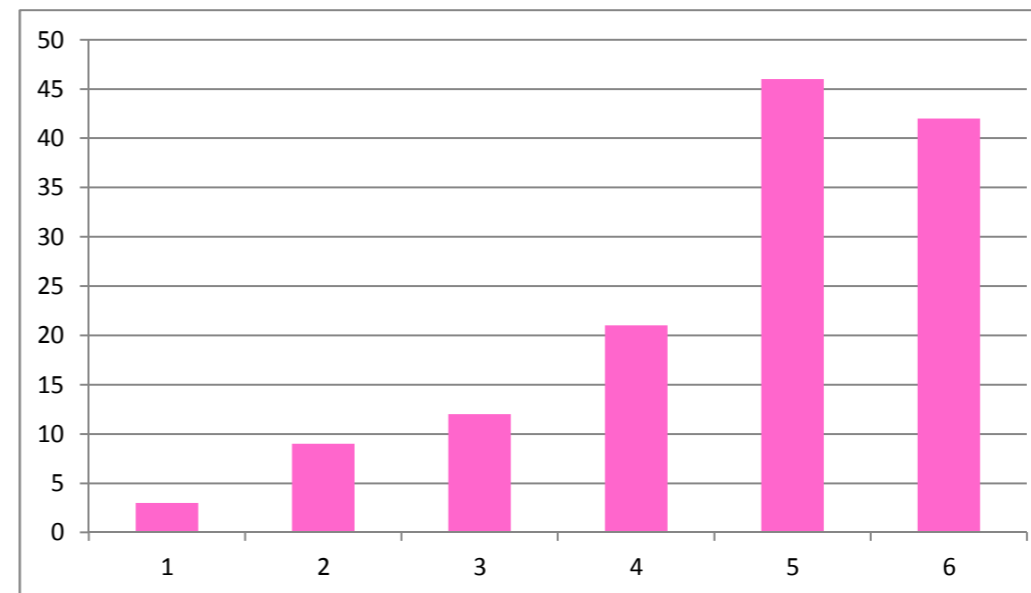
133



E.04 Ho un adeguato livello di autonomia nello svolgimento del mio lavoro

per nulla	1	3	2,26%
	2	9	6,77%
	3	12	9,02%
	4	21	15,79%
	5	46	34,59%
del tutto	6	42	31,58%

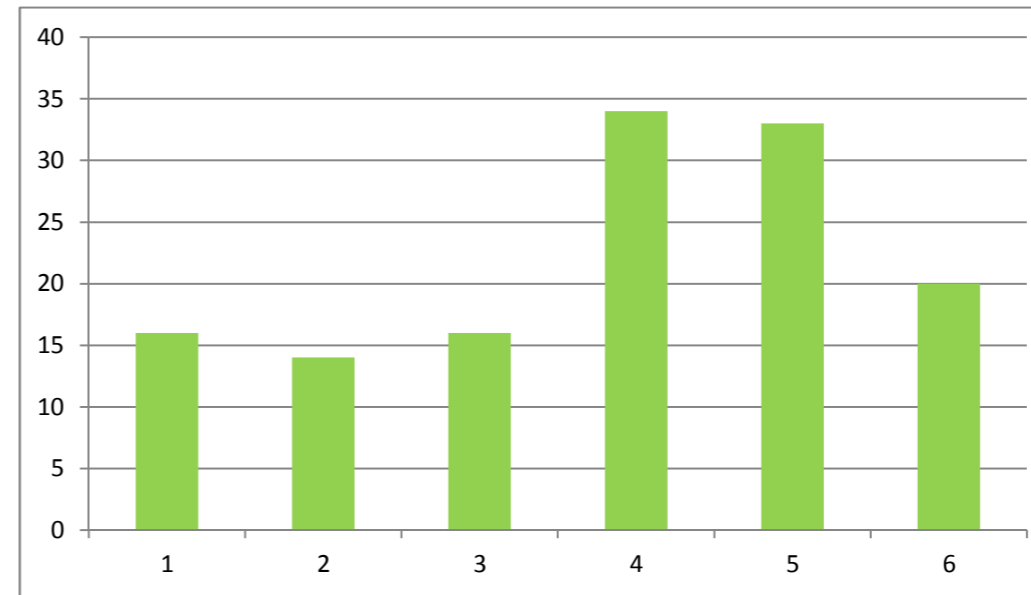
133



E.05 Il mio lavoro mi dà un senso di realizzazione personale

per nulla	1	16	12,03%
	2	14	10,53%
	3	16	12,03%
	4	34	25,56%
	5	33	24,81%
del tutto	6	20	15,04%

133

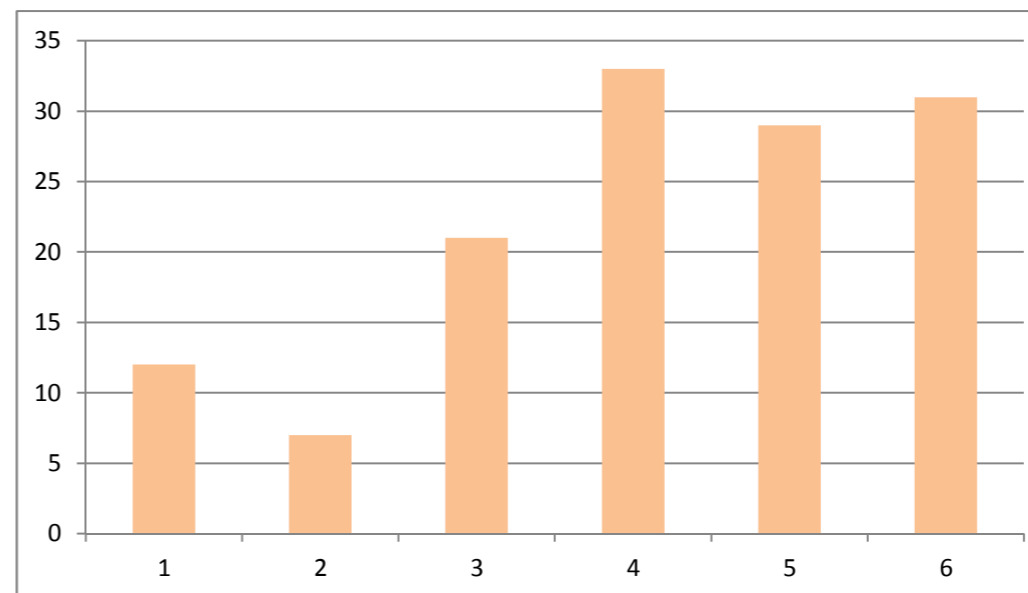


F - I miei colleghi

F.01 Mi sento parte di una squadra

per nulla	1	12	9,02%
	2	7	5,26%
	3	21	15,79%
	4	33	24,81%
	5	29	21,80%
del tutto	6	31	23,31%

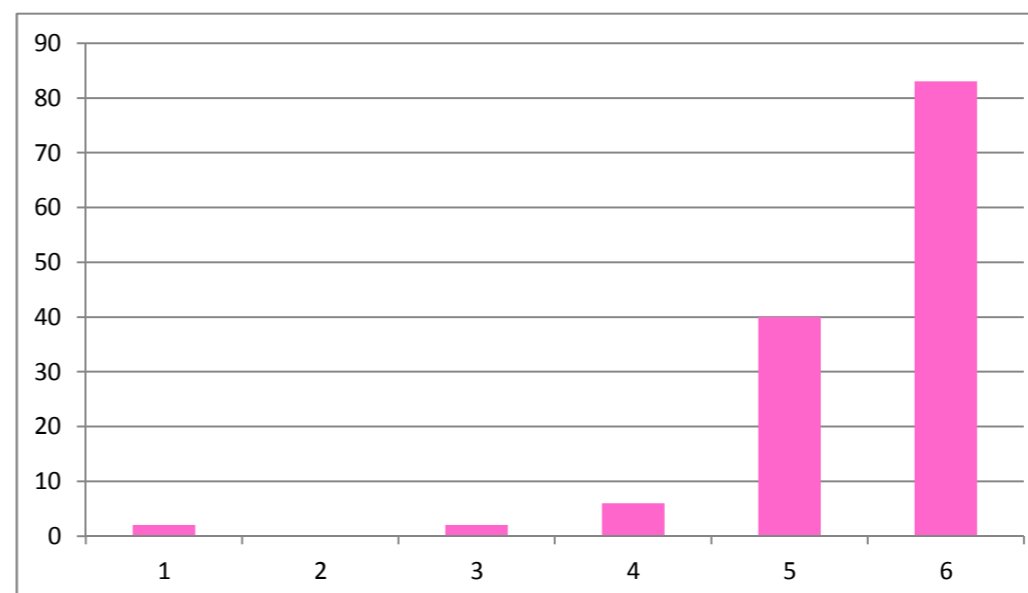
133



F.02 Mi rendo disponibile per aiutare i colleghi anche se non rientra nei miei compiti

per nulla	1	2	1,50%
	2	0	0,00%
	3	2	1,50%
	4	6	4,51%
	5	40	30,08%
del tutto	6	83	62,41%

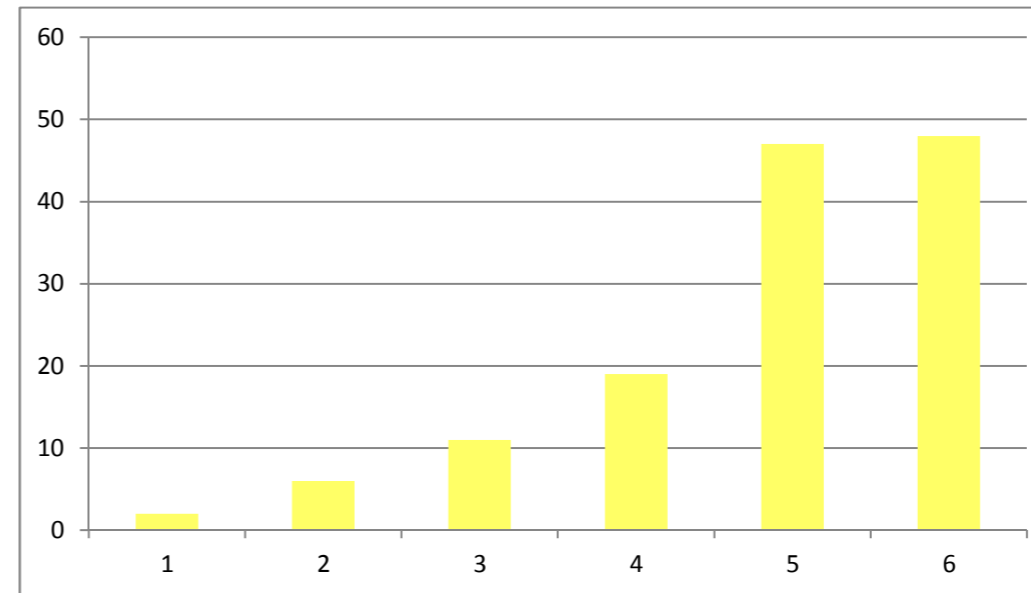
133



F.03 Sono stimato e trattato con rispetto dai colleghi

per nulla	1	2	1,50%
	2	6	4,51%
	3	11	8,27%
	4	19	14,29%
	5	47	35,34%
del tutto	6	48	36,09%

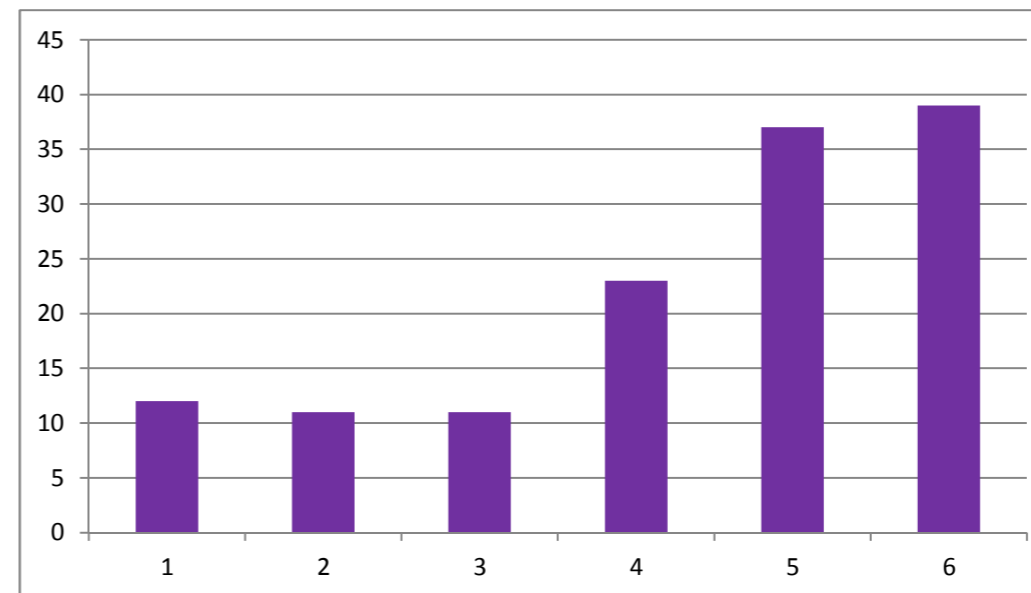
133



F.04 Nel mio gruppo chi ha un'informazione la mette a disposizione di tutti

per nulla	1	12	9,02%
	2	11	8,27%
	3	11	8,27%
	4	23	17,29%
	5	37	27,82%
del tutto	6	39	29,32%

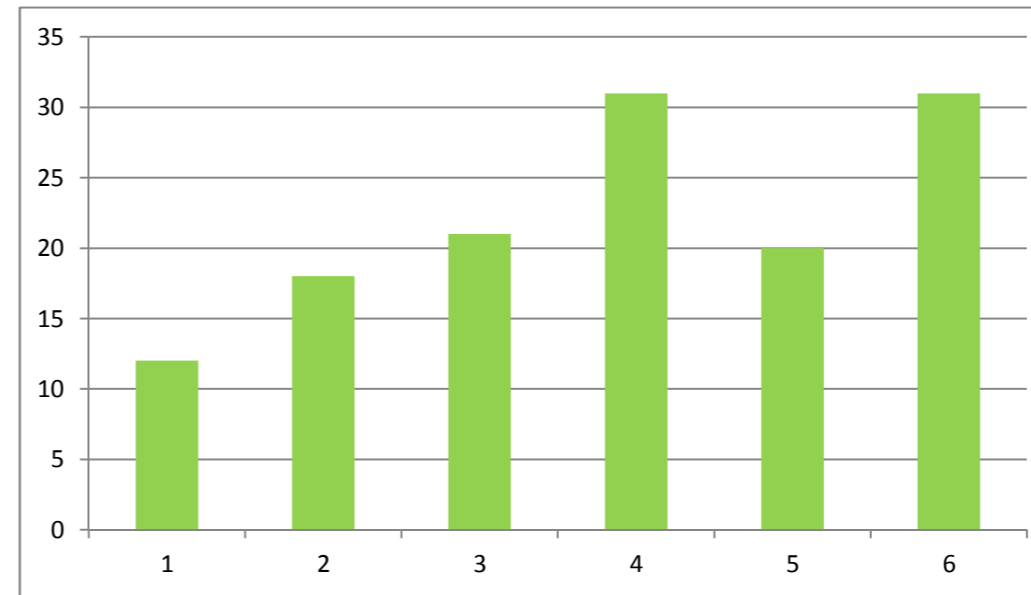
133



F.05 L'organizzazione spinge a lavorare in gruppo e a collaborare

per nulla	1	12	9,02%
	2	18	13,53%
	3	21	15,79%
	4	31	23,31%
	5	20	15,04%
del tutto	6	31	23,31%

133

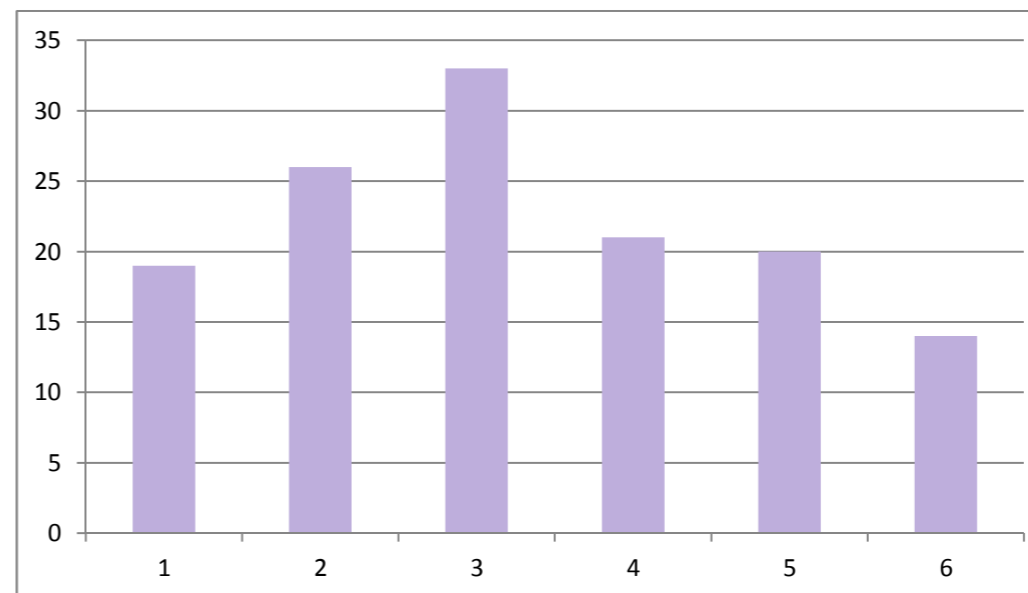


G - Il contesto del mio lavoro

G.01 La mia organizzazione investe sulle persone, anche attraverso un'adeguata attività di formazione

per nulla	1	19	14,29%
	2	26	19,55%
	3	33	24,81%
	4	21	15,79%
	5	20	15,04%
del tutto	6	14	10,53%

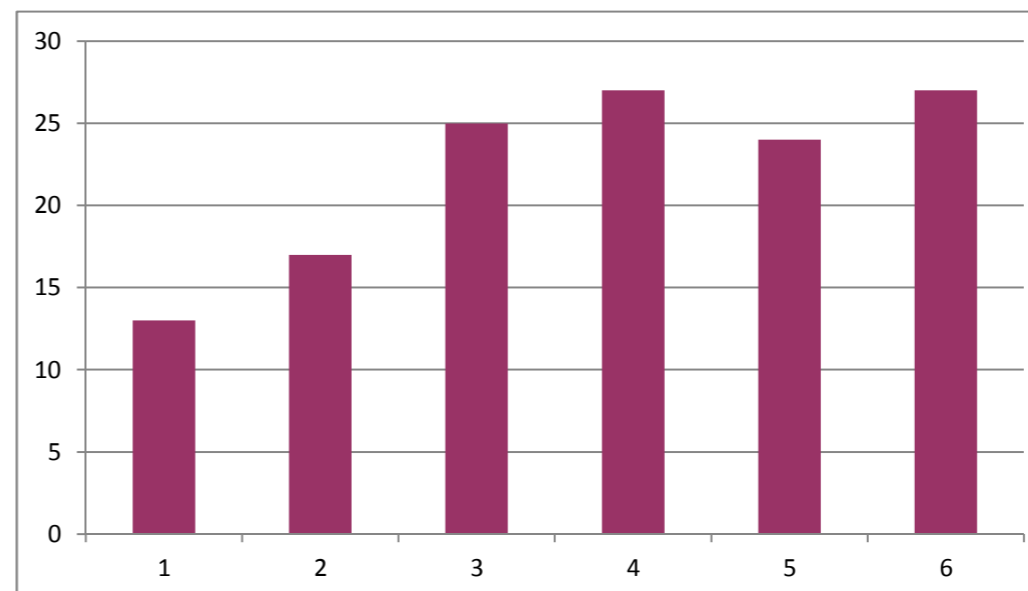
133



G.02 Le regole di comportamento sono definite in modo chiaro

per nulla	1	13	9,77%
	2	17	12,78%
	3	25	18,80%
	4	27	20,30%
	5	24	18,05%
del tutto	6	27	20,30%

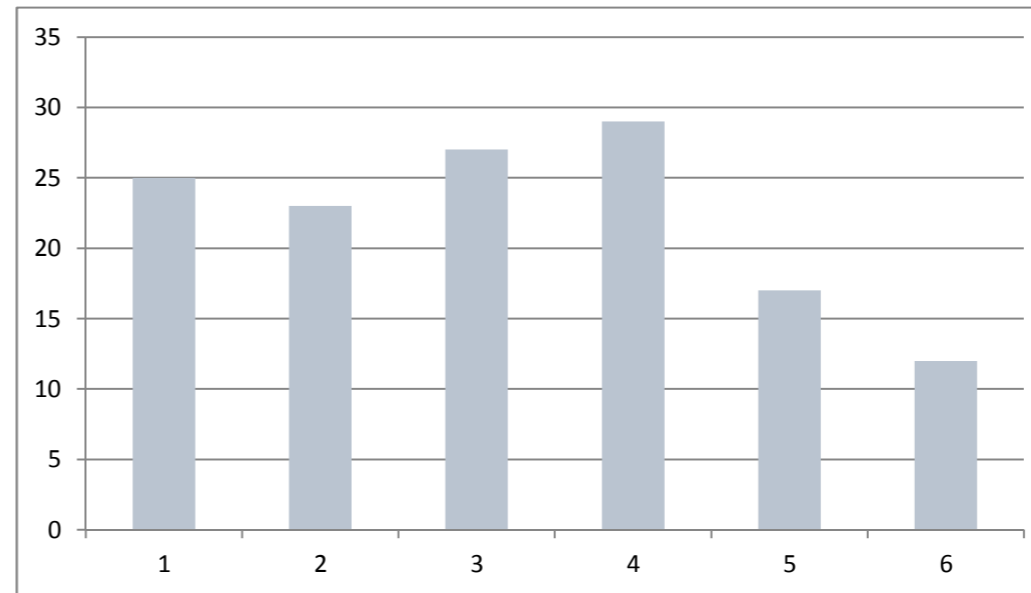
133



G.03 I compiti e ruoli organizzativi sono ben definiti

per nulla	1	25	18,80%
	2	23	17,29%
	3	27	20,30%
	4	29	21,80%
	5	17	12,78%
del tutto	6	12	9,02%

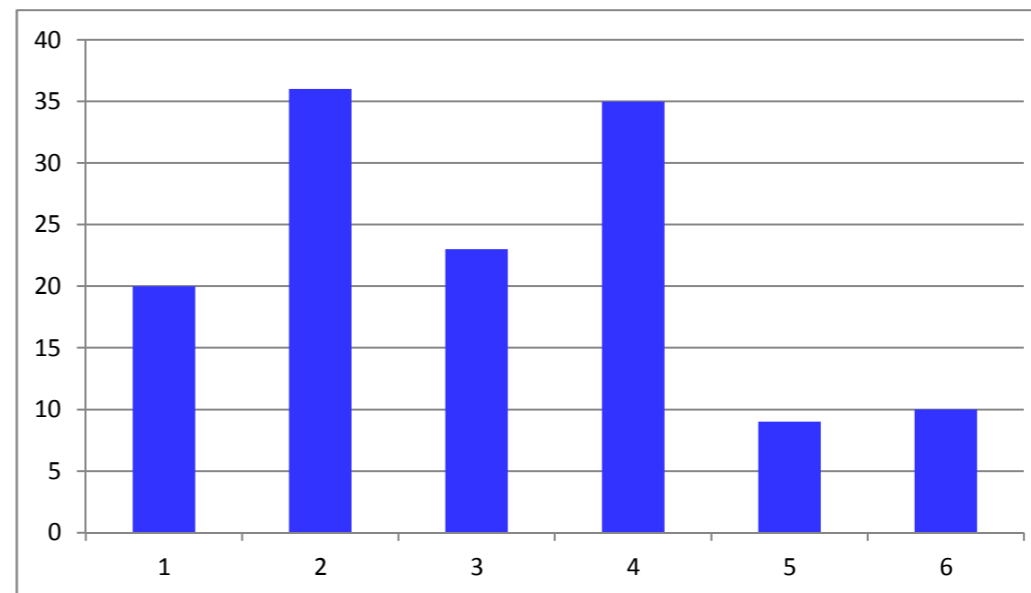
133



G.04 La circolazione delle informazioni all'interno dell'organizzazione è adeguata

per nulla	1	20	15,04%
	2	36	27,07%
	3	23	17,29%
	4	35	26,32%
	5	9	6,77%
del tutto	6	10	7,52%

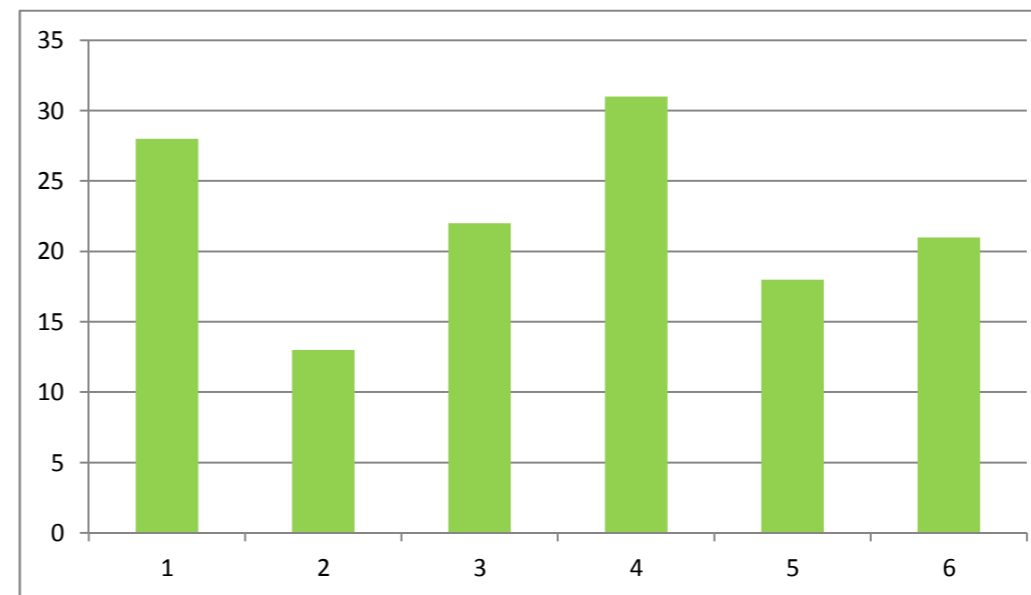
133



G.05 La mia organizzazione promuove azioni a favore della conciliazione dei tempi lavoro e dei tempi di vita

per nulla	1	28	21,05%
	2	13	9,77%
	3	22	16,54%
	4	31	23,31%
	5	18	13,53%
del tutto	6	21	15,79%

133

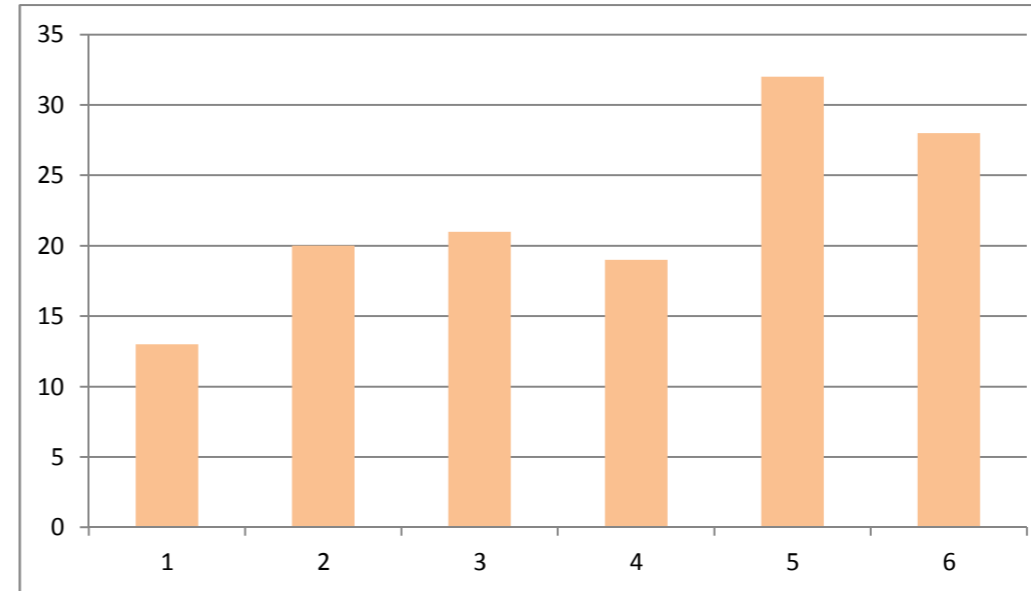


H - Il senso di appartenenza

H.01 Sono orgoglioso quando dico a qualcuno che lavoro nel mio ente

per nulla	1	13	9,77%
	2	20	15,04%
	3	21	15,79%
	4	19	14,29%
	5	32	24,06%
del tutto	6	28	21,05%

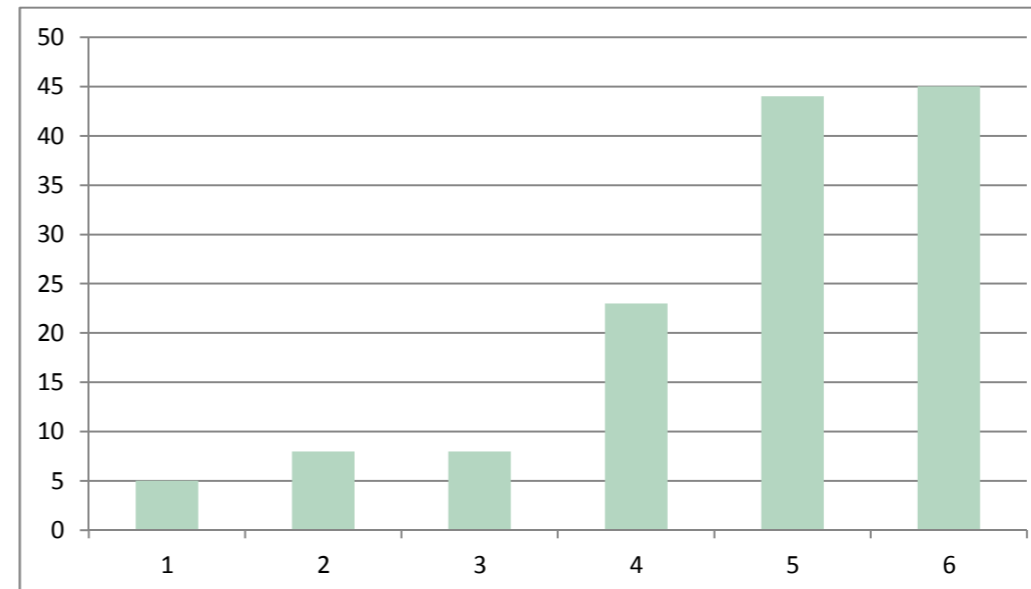
133



H.02 Sono orgoglioso quando il mio ente raggiunge un buon risultato

per nulla	1	5	3,76%
	2	8	6,02%
	3	8	6,02%
	4	23	17,29%
	5	44	33,08%
del tutto	6	45	33,83%

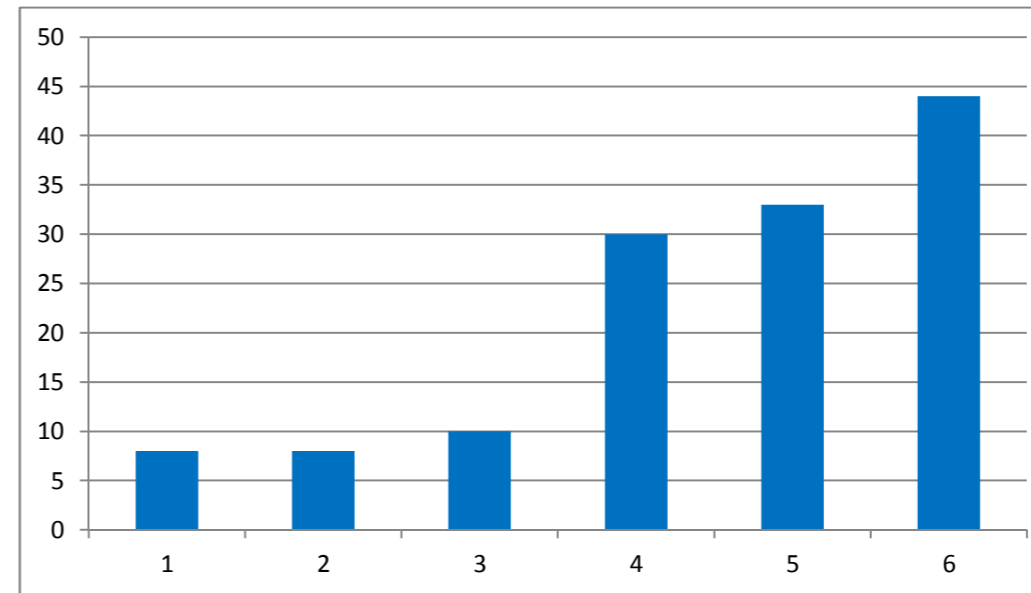
133



H.03 Mi dispiace se qualcuno parla male del mio ente

per nulla	1	8	6,02%
	2	8	6,02%
	3	10	7,52%
	4	30	22,56%
	5	33	24,81%
del tutto	6	44	33,08%

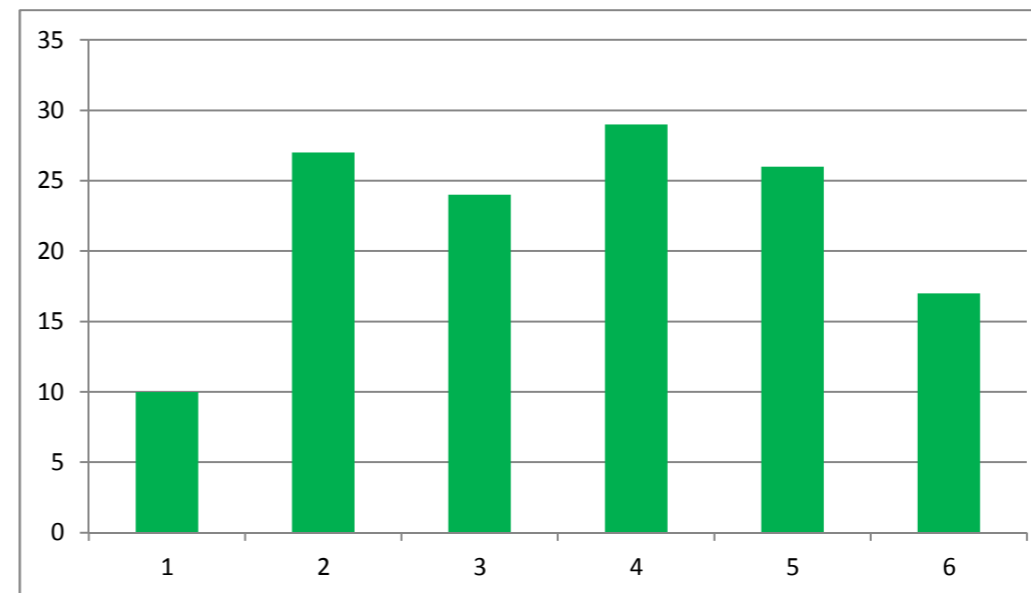
133



H.04 I valori e i comportamenti praticati nel mio ente sono coerenti con i miei valori personali

per nulla	1	10	7,52%
	2	27	20,30%
	3	24	18,05%
	4	29	21,80%
	5	26	19,55%
del tutto	6	17	12,78%

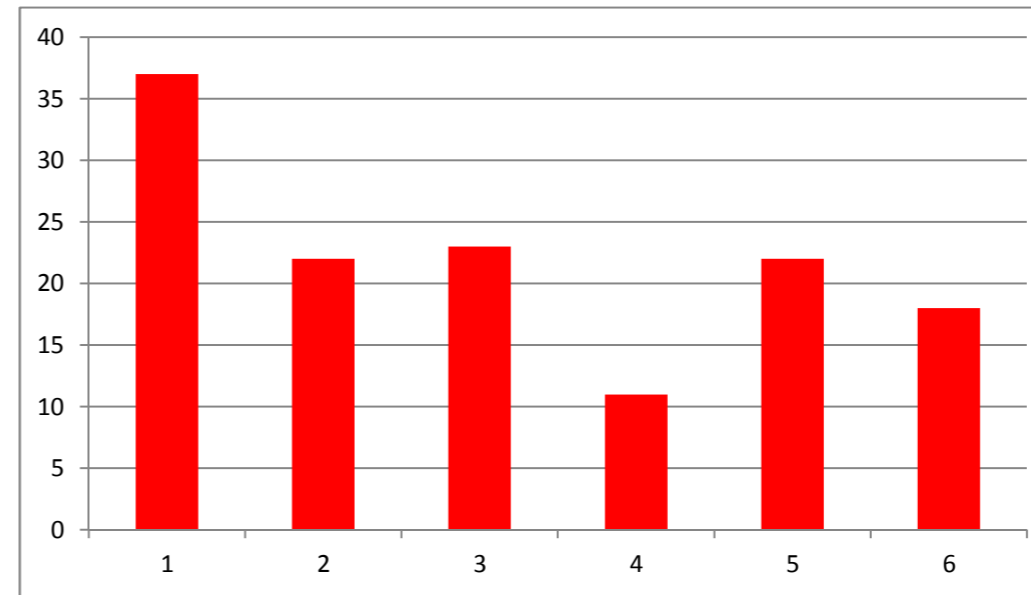
133



H.05 Se potessi, comunque cambierei ente

per nulla	1	37	27,82%
	2	22	16,54%
	3	23	17,29%
	4	11	8,27%
	5	22	16,54%
del tutto	6	18	13,53%

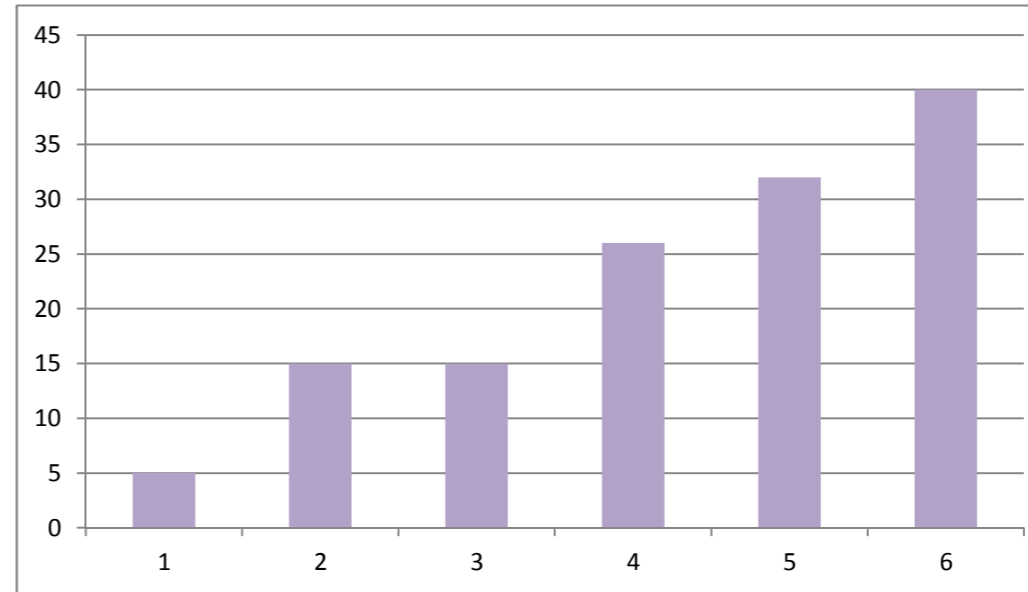
133



I - L'immagine della mia amministrazione

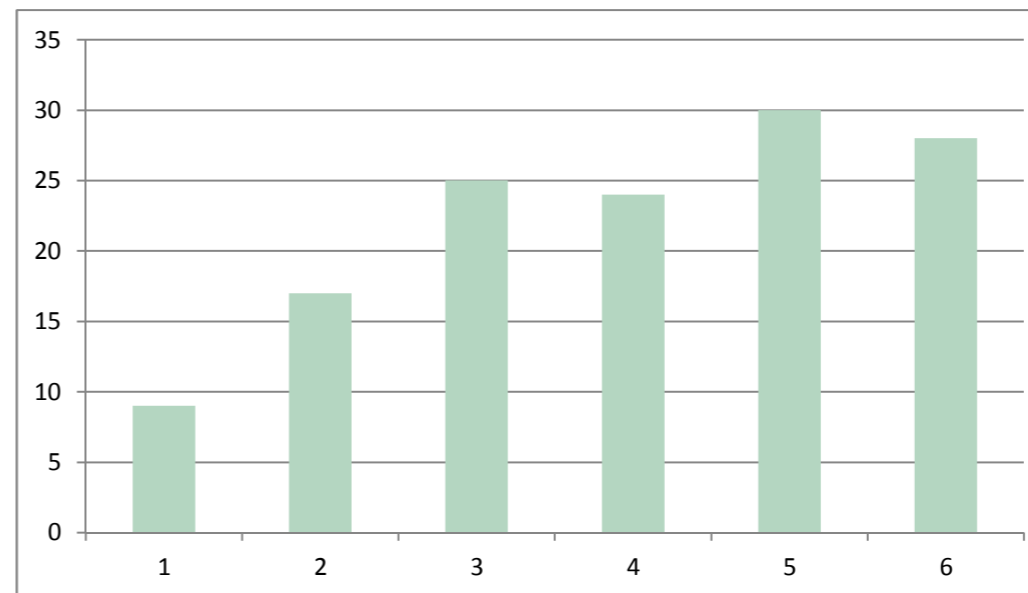
I.01 La mia famiglia e le persone a me vicine pensano che l'ente in cui lavoro sia un ente importante per la collettività

per nulla	1	5	3,76%
	2	15	11,28%
	3	15	11,28%
	4	26	19,55%
	5	32	24,06%
del tutto	6	40	30,08%
		133	



I.02 Gli utenti pensano che l'ente in cui lavoro sia un ente importante per loro e per la collettività

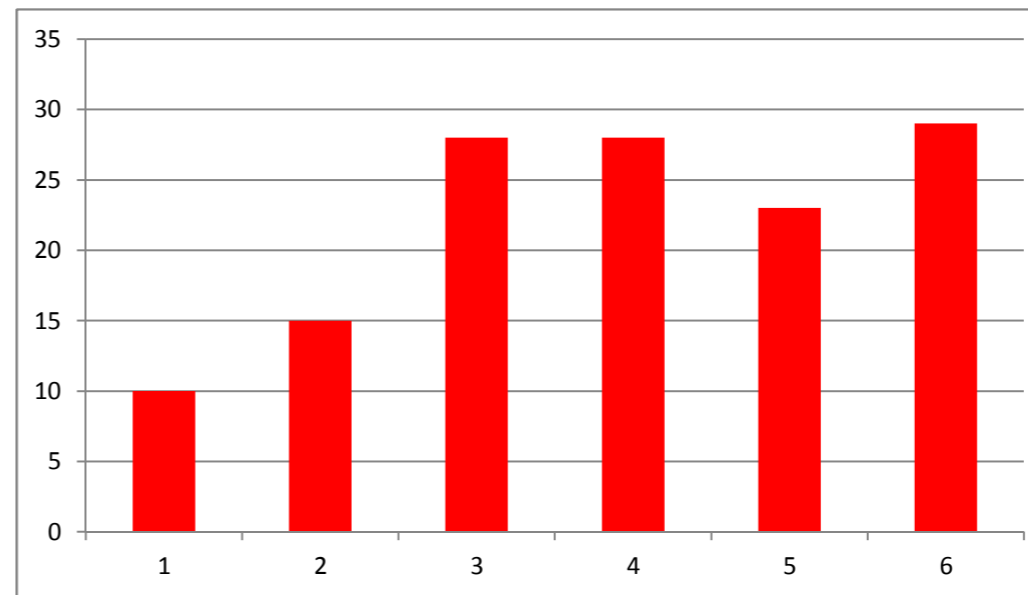
per nulla	1	9	6,77%
	2	17	12,78%
	3	25	18,80%
	4	24	18,05%
	5	30	22,56%
del tutto	6	28	21,05%
		133	



I.03 La gente in generale pensa che l'ente in cui lavoro sia un ente importante per la collettività

per nulla	1	10	7,52%
	2	15	11,28%
	3	28	21,05%
	4	28	21,05%
	5	23	17,29%
del tutto	6	29	21,80%

133

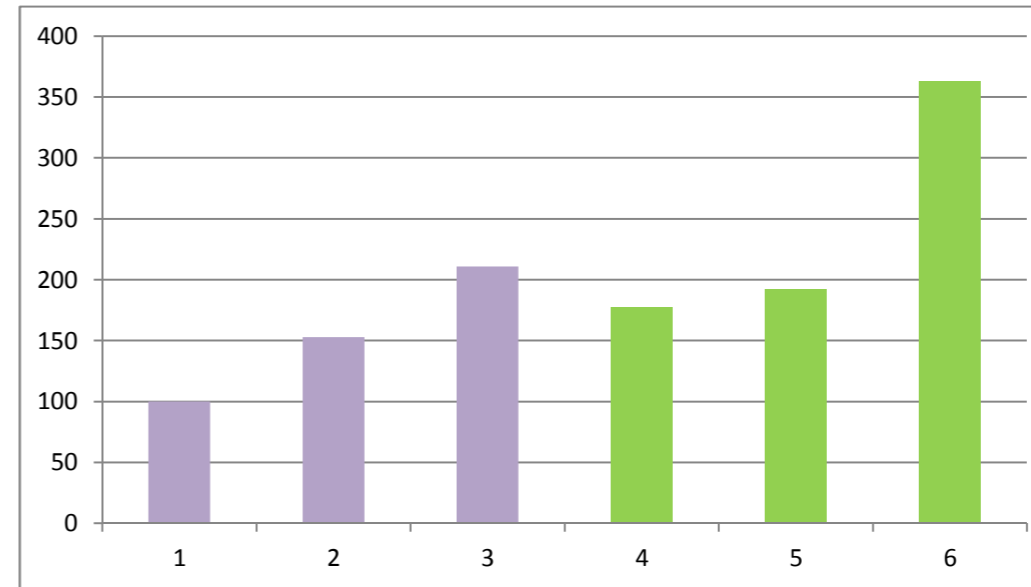


IMPORTANZA DEGLI AMBITI DELL'INDAGINE

A - Sicurezza e salute sul luogo di lavoro e stress lavoro correlato

NON SODDISFATTO	1	100	8,35%
	2	153	12,78%
	3	211	17,63%
	4	178	14,87%
	5	192	16,04%
SODDISFATTO	6	363	30,33%

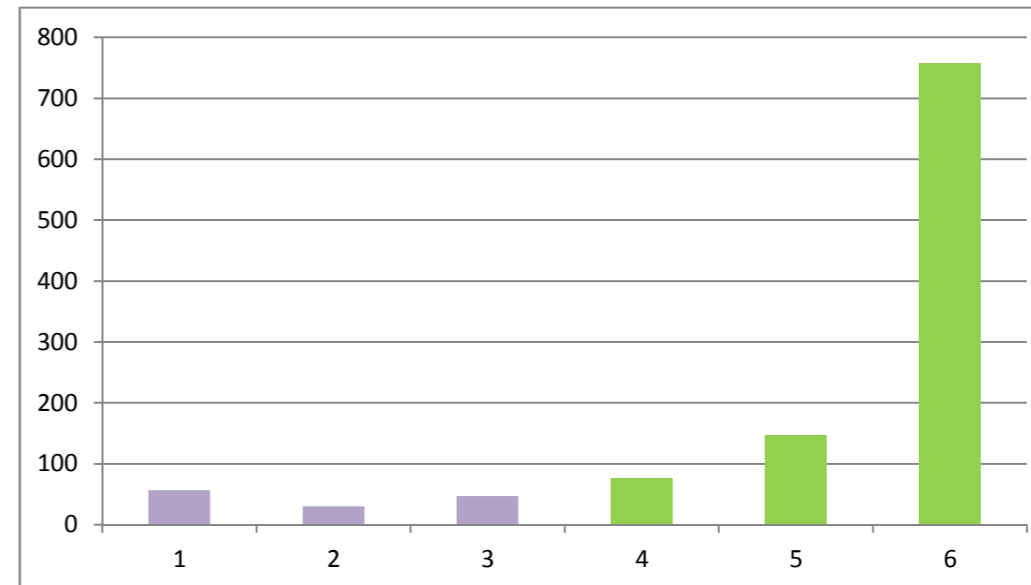
1197



B - Le Discriminazioni

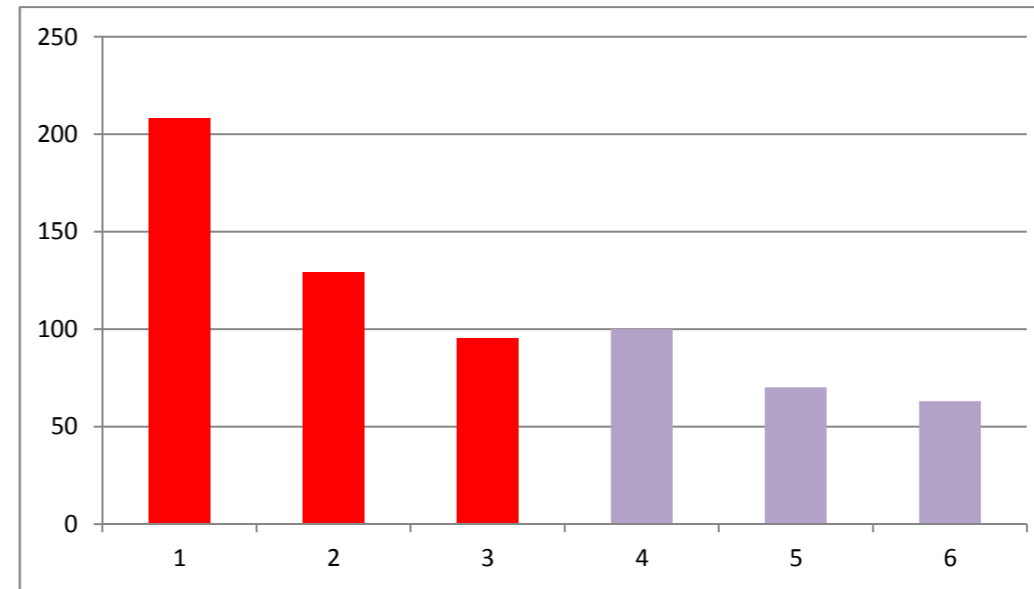
NON SODDISFATTO	1	57	5,12%
	2	30	2,51%
	3	47	3,93%
	4	76	6,35%
	5	147	12,28%
SODDISFATTO	6	757	63,24%

1114



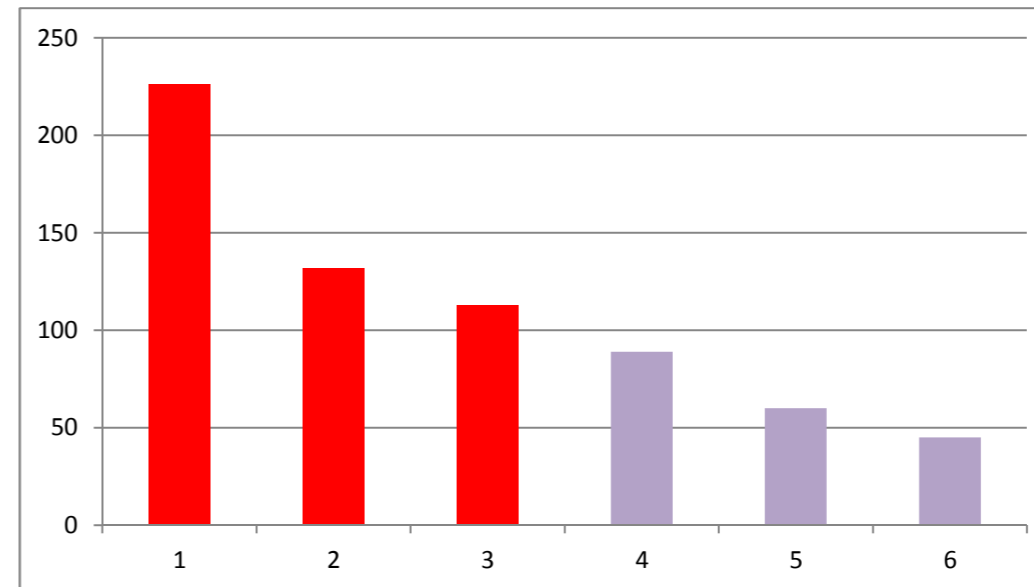
C - L'equità nella mia amministrazione

NON SODDISFATTO	1	208	31,28%
	2	129	19,40%
	3	95	14,29%
	4	100	15,04%
	5	70	10,53%
SODDISFATTO	6	63	9,47%
		665	



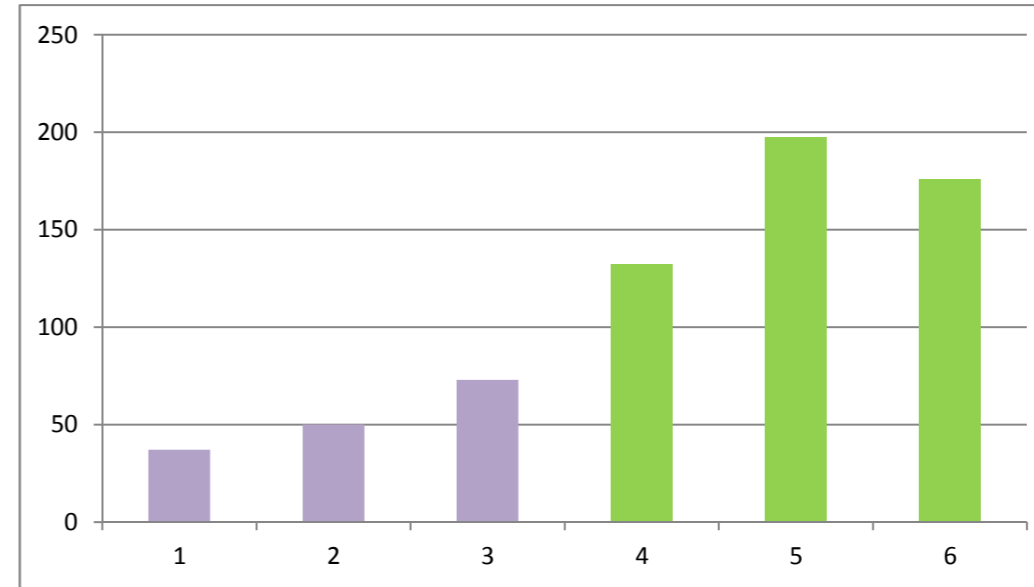
D - Carriera e sviluppo professionale

NON SODDISFATTO	1	226	33,98%
	2	132	19,85%
	3	113	16,99%
	4	89	13,38%
	5	60	9,02%
SODDISFATTO	6	45	6,77%
		665	



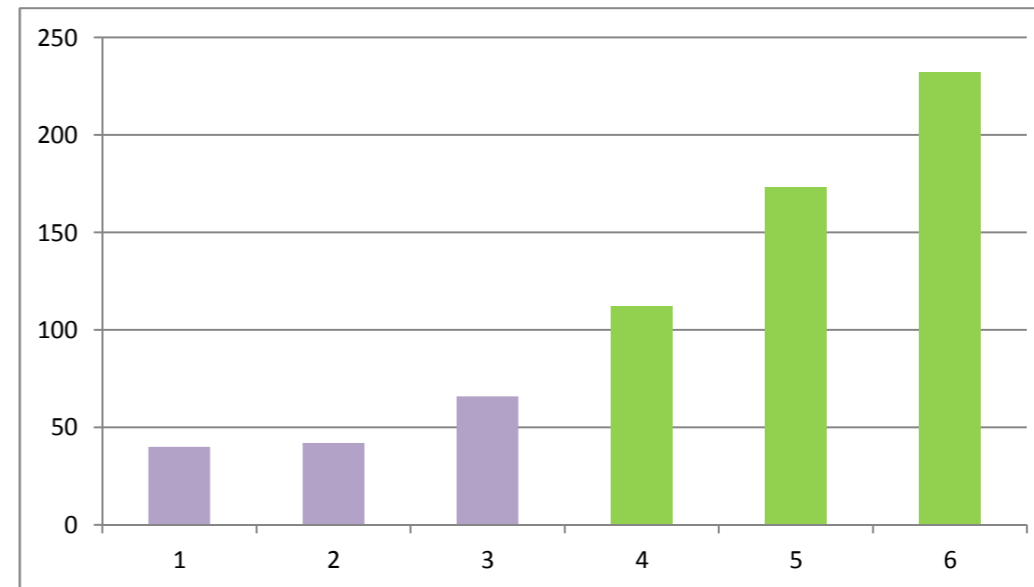
E - Il mio lavoro

NON SODDISFATTO	1	37	5,56%
	2	50	7,52%
	3	73	10,98%
	4	132	19,85%
	5	197	29,62%
SODDISFATTO	6	176	26,47%
		665	



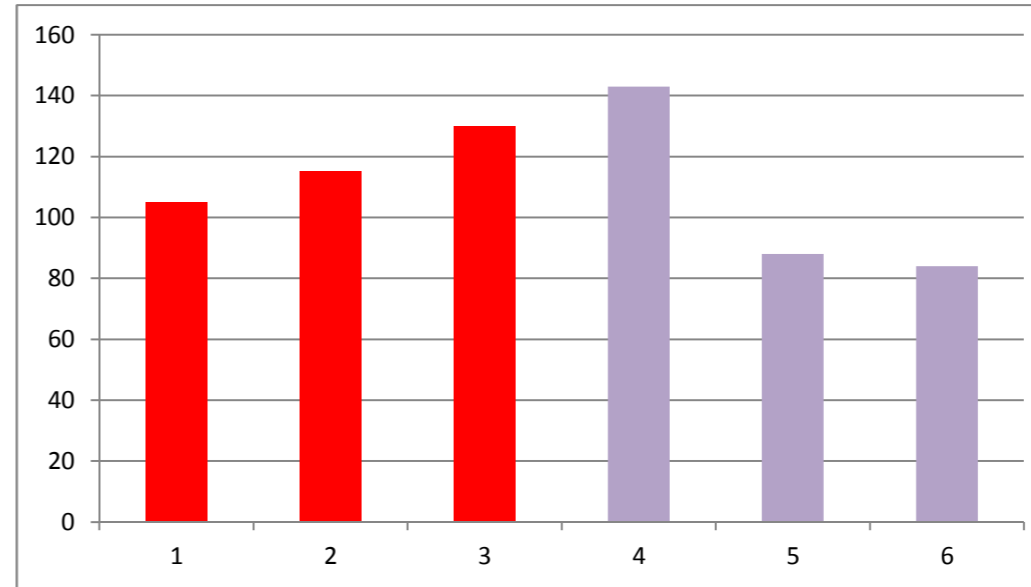
F - I miei colleghi

NON SODDISFATTO	1	40	6,02%
	2	42	6,32%
	3	66	9,92%
	4	112	16,84%
	5	173	26,02%
SODDISFATTO	6	232	34,89%
		665	



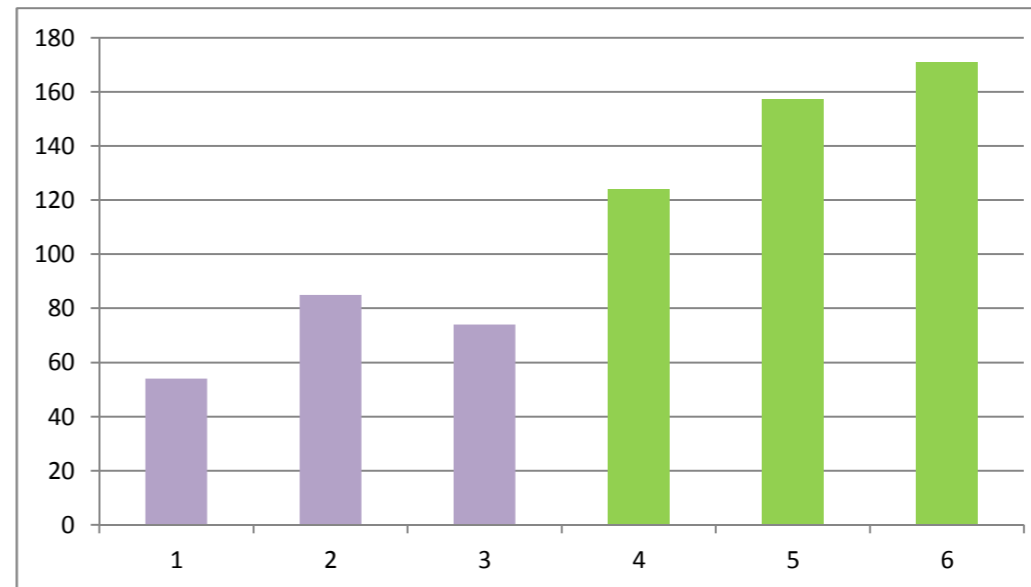
G - Il contesto del mio lavoro

NON SODDISFATTO	1	105	15,79%
	2	115	17,29%
	3	130	19,55%
	4	143	21,50%
	5	88	13,23%
SODDISFATTO	6	84	12,63%
		665	



H - Il senso di appartenenza

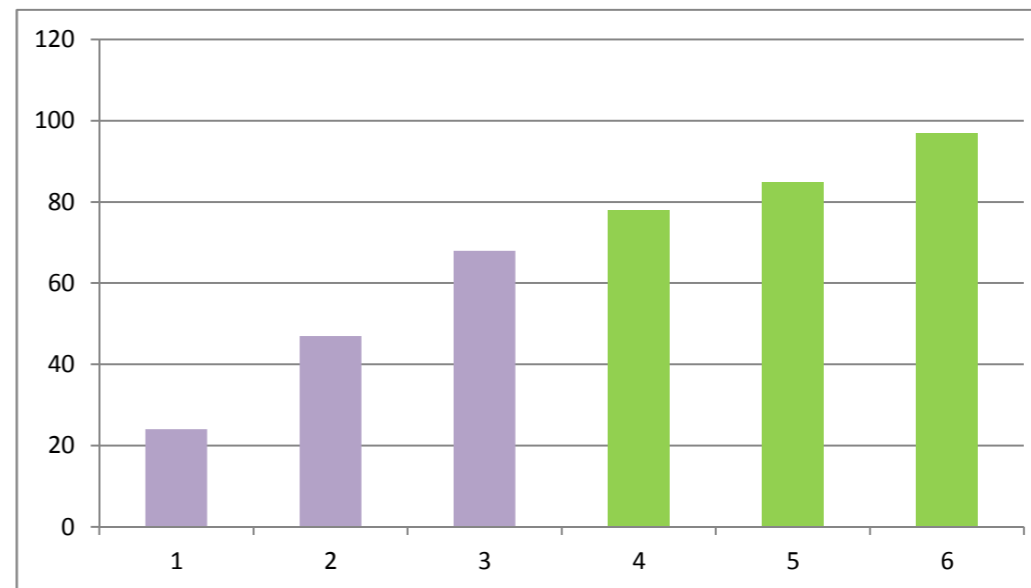
NON SODDISFATTO	1	54	8,12%
	2	85	12,78%
	3	74	11,13%
	4	124	18,65%
	5	157	23,61%
SODDISFATTO	6	171	25,71%
		665	



I - L'immagine della mia amministrazione

NON SODDISFATTO	1	24	6,02%
	2	47	11,78%
	3	68	17,04%
	4	78	19,55%
	5	85	21,30%
SODDISFATTO	6	97	24,31%

399

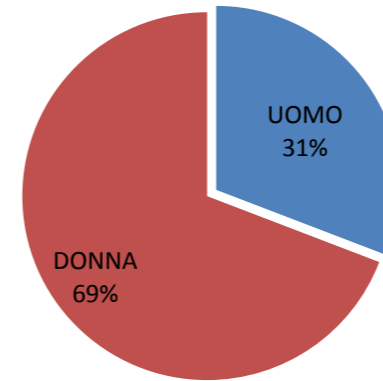


Dati anagrafici

UOMO	41	30,83%
DONNA	92	69,17%

133

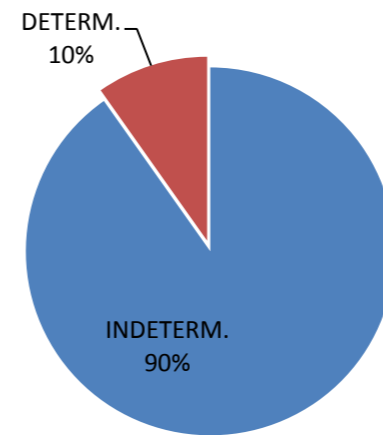
GENERE



INDETERM.	120	90,23%
DETERM.	13	9,77%

133

CONTRATTO DI LAVORO



Numero di risposte giornaliere

